

Sha Maison

積水ハウス品質のお部屋を シャーメゾン ショップ Shop

J R 東海道線

塚本駅 徒歩9分

モバイルで見る



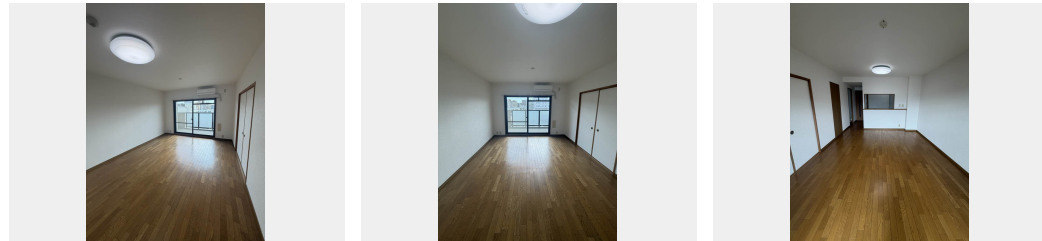
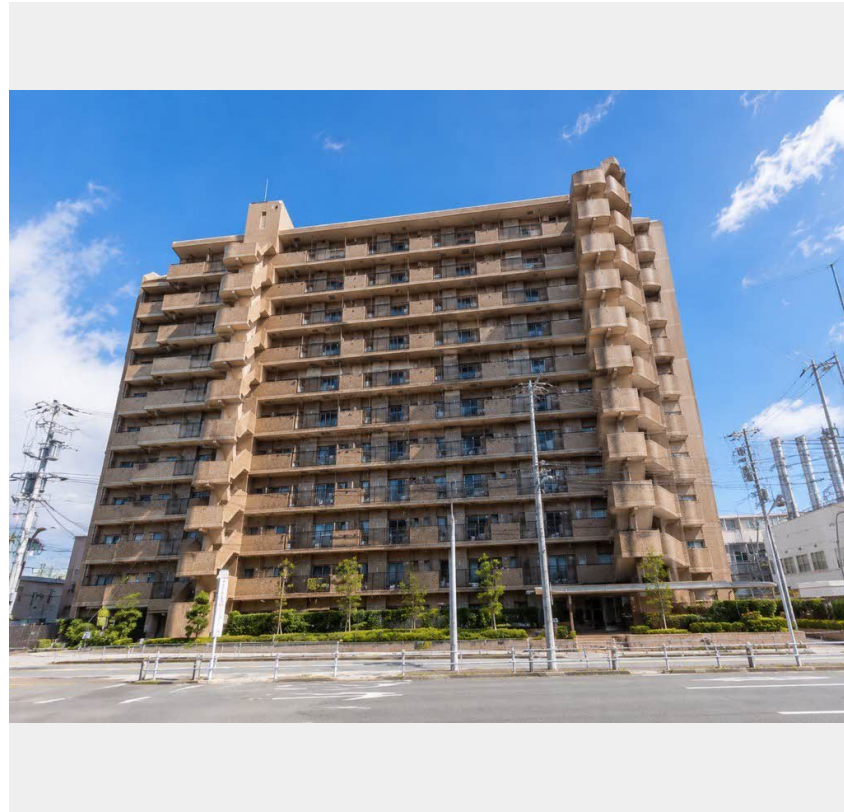
3LDK
マンション

家賃 **150,000 円**

共益費等 0 円

敷金 50,000 円

契約一時金 200,000 円



この物件のオススメポイント

利便性の高いエレベーター付き

この物件についているこだわり設備

- エレベーター
- 浴室乾燥機
- 対面キッチン
- 3口コンロ
- コンロ
- フローリング付

エレベーター／駐輪場（屋根付き）／高齢者対応可／玄関鍵（ディンプルキー）／システムキッチン／対面キッチン／3口ガスコンロ／給湯器（高温差し湯機能付）／給湯箇所（浴室・台所・洗面所）／バス・トイレ（セパレート）／浴室乾燥機（暖房乾燥）／洗濯防水パン／物干し／フローリング／バルコニー／自動火災警報器／都市ガス

物件名	ユニハイム塚本 6 0 5 0605号室
アクセス	J R 東海道線 塚本駅 徒歩9分 J R 東西線 御幣島駅 徒歩10分
所在地	大阪府大阪市西淀川区歌島 2 丁目 1 3 0 番 2
ランドマーク	-

間取り	3LDK／洋室6.8 洋室5.3 和室6 L D K 11.7 (帖)
専有面積 / 向き	67.2㎡ / 南西
築年月 / 構造	1999年2月上旬 / 鉄筋コンクリート・6階-11階建
入居 / 契約期間	即時 / 2年
駐車場	駐車場なし

入居諸条件備考

内覧・契約については、貸主の指定する仲介業者を介して行いますので、所定の仲介手数料が必要となります。
 ／契約一時金は契約時に借主より貸主に支払われ返還されないお金です。／24時間365日緊急時対応受付物件
 ；専用部分内の住まいのトラブルは「シャーメゾンライフSUPPORT 24」（月額1,320円税込）にご加入いただきます。／ご入居にかかる諸費用として、クリーニング特約料（初回契約時）88,400円（税込）が必要
 です。／火災保険への加入が条件となります。＊ご入居中は、借家人賠償責任保険・個人賠償責任保険が付帯された火災保険への加入が必要となります。積水ハウス不動産グループでは、万一の事故の際、グループが連携して迅速に対応できる「シャーメゾンライフGUARD」（*）へのご加入を推奨しております。＊保険契約の取扱代理店は、積水ハウスシャーメゾンPM関西（株）および積水ハウスシャーメゾンパートナーズ（株）となります。／積水ハウスシャーメゾンパートナーズの保証人不要プラン『らくらくパートナー』に加入が必要です。【新規契約時】事務手数料：33,000円（税込）、【毎月】保証料：月額賃料等の2％／諸費用及びその他契約費用は別途打合せ／更新料：新賃料の1ヶ月分

No.001187100605

※消費税は10%として計算しています。※掲載されている図面・写真等は、作成方法や撮影方法・時期などにより実際とは異なる場合があります。＊家具や車などは、配置のイメージであり、賃貸物件に付属しておりません（家具家電付き等の表示があるものを除く）。

ポイントがたまる
住んでいるだけでポイントが貯まり、住替え時に家賃が最大3ヶ月分無料に!

らくらくパートナー
気分も手間もお財布も、らくらく。保証人不要のらくらくパートナー

積水ハウスシャーメゾンPM関西株式会社 大阪賃貸営業所
 TEL:06-6440-3801
 FAX: 06-6440-3811
 大阪府大阪市北区大淀中1丁目1番30号梅田スカイビルタワーウエスト
 免許番号：国土交通大臣（1）第10779号
 所属団体：（公社）首都圏不動産公正取引協議会 / （公財）日本賃貸住宅管理協会

取引形態
貸主