

Sha Maison

積水ハウス品質のお部屋を シャーメゾン ショップ Shop

大阪メトロ堺筋線

恵美須町駅 徒歩3分

1LDK
マンション

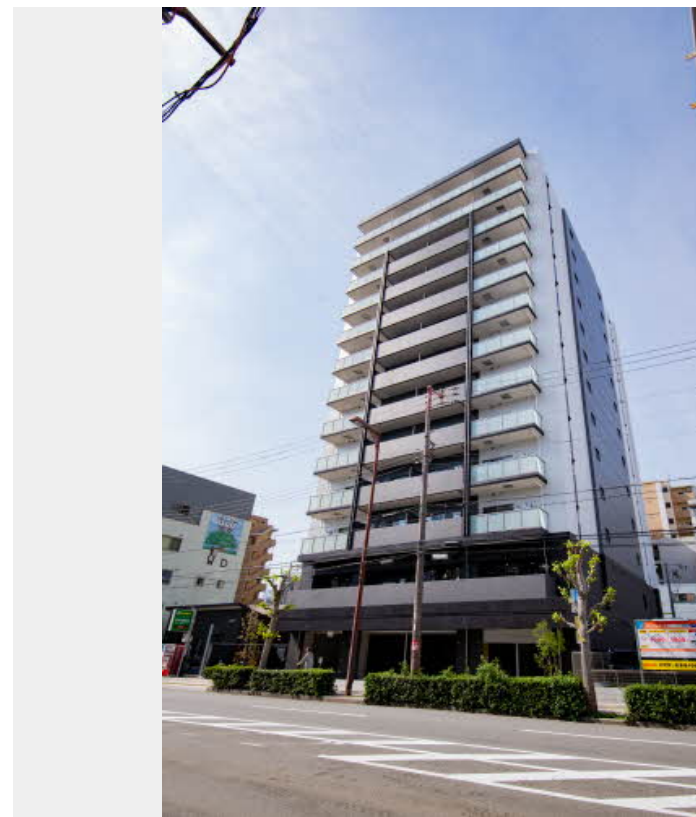
家賃 **90,000 円**

共益費等 **10,000 円**

敷金 **20,000 円**

契約一時金 **180,000 円**

モバイルで見る



この物件の
オススメ
ポイント

入居者専用のシェアリビング・コワーキングスペース有り☆
利便性の高いエレベーター付き/宅配ボックス付きなので不在
時にも荷物を受け取れます/好きな時間にゴミをだせる「
24時間ゴミ出し・・・

この物件についている こだわり設備

- エレベーター
- オートロック
- 浴室乾燥機
- 宅配BOX
- 防犯カメラ
- エアコン
- 24時間
ゴミ出し可
- 防犯ガラス
- 対面
キッチン
- インターネット
無料(WiFi付)
- 家具家電
- BELS

CATV (e o光TV) / インターネット対応 / インターネット無料 (Wi-Fi対応) / オートロック・自動ドア / 駐輪場 (屋根付き) / 防犯カメラ / 自動消火装置 / 消火器 / 外周フェンス / 植栽 / LGBTQフレンドリー / 高齢者対応可 / エレベーター (カメラ設置) / 24時間ゴミ出し可 / ゴミ集積場 (敷地内) / 宅配BOX / 玄関鍵 (ディンプルキー) / 玄関鍵 (非接触キー) / インターホン / システムキッチン / 対面キッチン / 2口ガスコンロ / 給湯器 / 給湯器 (ガス) / エコジョーズ / 給湯箇所 (浴室・台所・洗面所) / パス・トイレ (セパレート) / 24H換気システム / 浴室乾燥機 (暖房)

物件名 サザンクレストなんば南 0812号室
アクセス 大阪メトロ堺筋線 恵美須町駅 徒歩3分
阪堺電気軌道阪堺線 恵美須町駅 徒歩1分
所在地 大阪府大阪市浪速区恵美須西 2丁目1番23
ランドマーク -

間取り 1LDK/洋室3.2 LDK8.7 (帖)
専有面積 / 向き 32.74㎡ / 東
築年月 / 構造 2023年10月下旬 / 鉄筋コンクリート・8階-13階建
入居 / 契約期間 2026年7月中旬 / 2年
駐車場 駐車場空無し

入居諸条件備考

内覧・契約については、貸主の指定する仲介業者を介して行いますので、所定の仲介手数料が必要となります。
/ 契約一時金は契約時に借主より貸主に支払われ返還されないお金です。 / 24時間365日緊急時対応受付物件
; 専用部分内の住まいのトラブルは「シャーメゾンライフSUPPORT24」(月額1,320円税込)にご加入
いただけます。 / ご入居にかかる諸費用として、クリーニング特約料(初回契約時)52,800円(税込)、鍵交
換費用(初回契約時)38,500円(税込)が必要です。 / 火災保険へのご加入が条件となります。 *ご入居中は、
借家人賠償責任保険・個人賠償責任保険が付帯された火災保険へのご加入が必要となります。積水ハウス不動産グ
ループでは、万一の事故の際、グループが連携して迅速に対応できる「シャーメゾンライフGUARD」(*)へ
のご加入を推奨しております。 *保険契約の取扱代理店は、積水ハウスシャーメゾンPM関西(株)および積水ハ
ウスシャーメゾンパートナーズ(株)となります。 / 積水ハウスシャーメゾンパートナーズの保証人不要プラン『
らくらくパートナー』に加入が必要です。 [新規契約時] 事務手数料: 33,000円(税込)、【毎月】保証
料: 月額賃料等の2% / 諸費用及びその他契約費用は別途打合せ / 更新料: 新賃料の1ヶ月分

No.000887100812

※消費税は10%として計算しています。※掲載されている図面・写真等は、作成方法や撮影方法・時期などにより実際とは異なる場合があります。※家具や車などは、配置のイメージであり、賃貸物件に付属していません(家具家電付き等の表示があるものを除く)。

ポイントがたまる
住んでいるだけでポイントが貯まり、
住替え時に家賃が最大3ヶ月分無料に!

らくらくパートナー
気分も手間もお財布も、らくらく。
保証人不要のらくらくパートナー

積水ハウスシャーメゾンPM関西株式会社 大阪南賃貸営業所
TEL:06-6631-5960
FAX: 06-6631-5961
大阪府大阪市浪速区湊町1丁目2番3号マルイト難波ビル16階
免許番号: 国土交通大臣(1)第10779号
所属団体: (公社)首都圏不動産公正取引協議会 / (公財)日本賃貸住宅管
理協会

取引形態
貸主