

Sha Maison

積水ハウス品質のお部屋を シャーメゾン ショップ Shop

J R 関西本線

J R 難波駅 徒歩4分

モバイルで見る



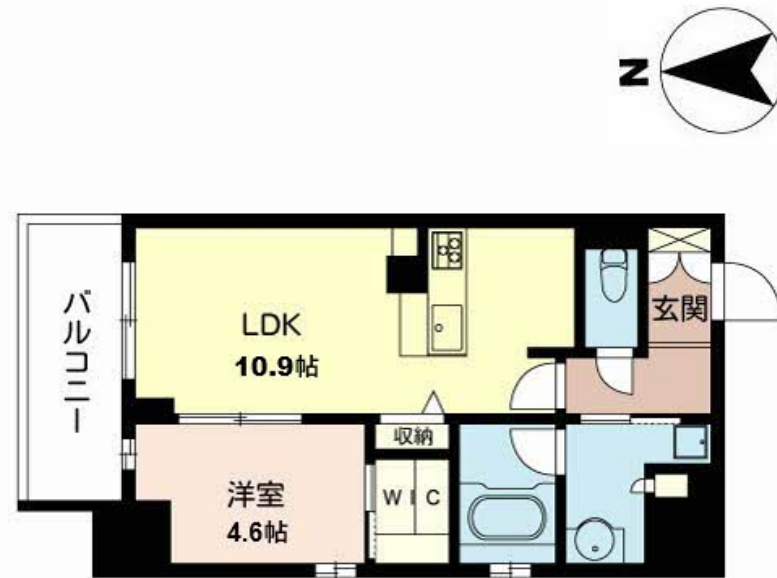
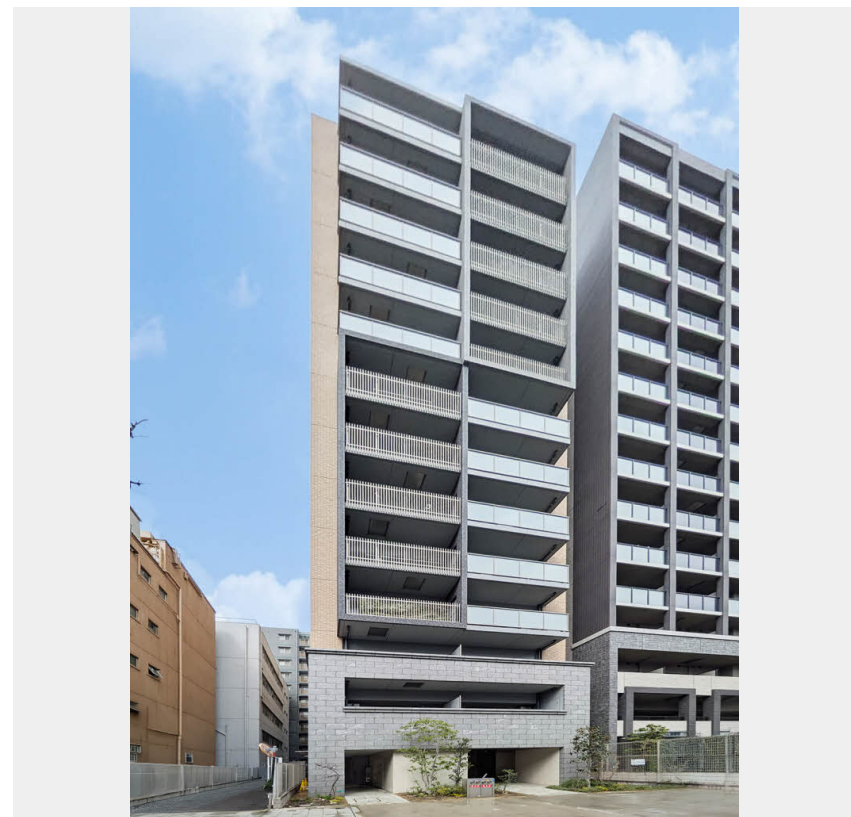
1LDK
マンション

家賃 **106,000 円**

共益費等 8,000 円

敷金 20,000 円

契約一時金 200,000 円



この物件の
**オススメ
ポイント**

J R・大阪メトロ・近鉄の3線利用可☆
街並みに調和する緑豊かな敷地計画「シャーメゾンガーデンズ」を採用/利便性の高いエレベーター付き/宅配ボックス付きなので不在時にも荷物を受け取れ・・・

この物件についている **こだわり設備**

- シャーメゾン ガーデンズ
- エレベーター
- 宅配BOX
- オートロック
- 防犯カメラ
- 警備システム
- TVモニター付きインターホン
- WIC・納戸
- しゃ熱断熱複層ガラス
- 浴室乾燥機
- エアコン
- 対面キッチン

CATV/フレッツ光/エレベーター(カメラ設置)/オートロック・自動ドア/宅配BOX/掲示板/シャーメゾンガーデンズ/階段灯/人感センサー付廊下灯/散水栓/ゴミ集積場(敷地内)/駐輪場(屋根付き)/防犯カメラ/ホームセキュリティ(セコム)/自動消火装置/消火器/外周フェンス/造園・植栽/LGBTQフレンドリー/玄関鍵(ディンプルキー)/カラーモニター付ドアホン/電話配管有/対面キッチン/3口ガスコンロ/エコジョーズ/給湯箇所(浴室・台所・洗面所)/24H換気システム/浴室乾燥機(暖房乾燥)/洗髪洗面化粧台/洗濯機置場(室内)/洗濯防水パン/トイレ



積水ハウスの賃貸住宅 シャーメゾン
Sha Maison

物件名	レフィシアコート難波 0301号室	間取り	1LDK/洋室4.6 LDK10.9(帖)
アクセス	J R 関西本線 J R 難波駅 徒歩4分 大阪メトロ御堂筋線 なんば駅 徒歩9分	専有面積 / 向き	41.83㎡ / 北(角部屋)
所在地	大阪府大阪市浪速区幸町1丁目2番15	築年月 / 構造	2020年3月下旬 / 鉄筋コンクリート・3階-13階建
ランドマーク	-	入居 / 契約期間	2026年7月中旬 / 2年
		駐車場	駐車場なし

入居諸条件備考

契約一時金は契約時に借主より貸主に支払われ返還されないお金です。/24時間365日緊急時対応受付物件：専用部分内の住まいのトラブルは「シャーメゾンライフSUPPORT24」(月額1,320円税込)にご加入いただきます。/ご入居にかかる諸費用として、クリーニング特約料(初回契約時)59,400円(税込)、鍵交換費用(初回契約時)38,500円(税込)が必要です。/火災保険へのご加入が条件となります。*ご入居中は、借家人賠償責任保険・個人賠償責任保険が付帯された火災保険へのご加入が必要となります。積水ハウス不動産グループでは、万一の事故の際、グループが連携して迅速に対応できる「シャーメゾンライフGUARD」(*)へのご加入を推奨しております。*保険契約の取扱代理店は、積水ハウスシャーメゾンPM関西(株)および積水ハウスシャーメゾンパートナーズ(株)となります。/積水ハウスシャーメゾンパートナーズの保証人不要プラン『らくらくパートナー』に加入が必要です。[新規契約時]事務手数料：33,000円(税込)、[毎月]保証料：月額賃料等の2%/諸費用及びその他契約費用は別途打合せ/更新料：新賃料の1ヶ月分

No.000657900301
※消費税は10%として計算しています。※掲載されている図面・写真等は、作成方法や撮影方法・時期などにより実際とは異なる場合があります。※家具や車などは、配置のイメージであり、賃貸物件に付属していません(家具家電付き等の表示があるものを除く)。

ポイントがたまる
住んでいるだけでポイントが貯まり、住替え時に家賃が最大3ヶ月分無料に!

らくらくパートナー
気分も手間もお財布も、らくらく。保証人不要のらくらくパートナー

株式会社ジェイズ
TEL:06-6532-2323
FAX: 06-6532-2324

大阪府大阪市西区南堀江1丁目15番2号エクセル四ツ橋1階
免許番号：大阪府知事(6)第45277号
所属団体：公益社団法人全日本不動産協会 大阪府本部/公益社団法人近畿地区不動産公正取引協議会

取引形態
仲介