

Sha Maison

積水ハウス品質のお部屋を シャーメゾン ショップ Shop

大阪メトロ谷町線

四天王寺前夕陽ヶ丘駅 徒歩5分

モバイルで見る



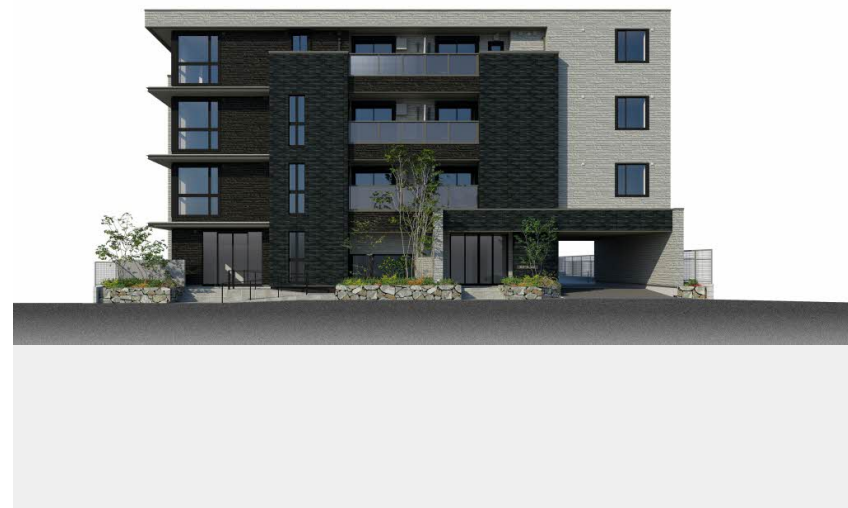
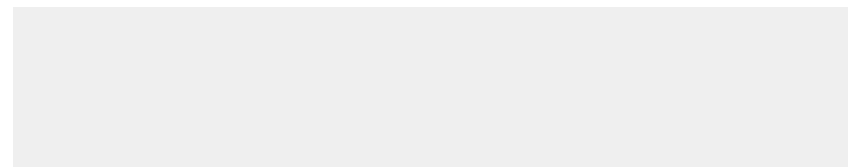
3LDK
マンション

家賃 **293,000 円**

共益費等 13,000 円

敷金 30,000 円

契約一時金 590,000 円



積水ハウスの賃貸住宅 シャーメゾン

Sha Maison

この物件の
オススメ
ポイント

お部屋探しなら、まずは「シャーメゾン」をチェック！
上階からの音を大幅に抑える高遮音床システム「シャイド」を採用／ペットとの暮らしご相談可能です／「猫」との暮らしご相談可能です／雨・・・

この物件についている **こだわり設備**

- 高遮音床システム
- ペット相談可
- 屋内共用廊下タイプ
- エレベーター
- 宅配BOX
- IOT対応
- インターネット無料(WiFi付)
- 動画視聴サービス
- オートロック
- 防犯カメラ
- TVモニター付きインターホン
- WIC・納戸

駐車場あり／CATV／インターネット対応／インターネット無料(Wi-Fi対応)／動画視聴サービス／ペット相談可(犬・猫可)／ペット洗い場／エレベーター／オートロック・自動ドア／共用玄関ドア／宅配BOX／掲示板／ホテルライク／階段灯／人感センサー付屋外照明／人感センサー付廊下灯／屋外共用水栓／ゴミ集積場(敷地内)／駐輪場(屋根付き)／高遮音床システム「SHAIDD55」／防犯カメラ／消火器／植栽／LGBTQフレンドリー／高齢者対応可／駐車場チャージゲート／IOT対応／カラーモニタ付ドアホン／対面キッチン／食器洗浄機付／IHクッキング

物件名 ザ パークサイド上八 0401号室

アクセス 大阪メトロ谷町線 四天王寺前夕陽ヶ丘駅 徒歩5分
近鉄難波線 大阪上本町駅 徒歩10分

所在地 大阪府大阪市天王寺区上本町8丁目308番21、
308番22

ランドマーク -

間取り 3LDK／洋室7.3 洋室6.6 洋室4.9 LDK16.4 (帖)

専有面積 / 向き 84.13㎡ / 南 (角部屋)

築年月 / 構造 2026年12月中旬 / 重量鉄骨・4階-4階建

入居 / 契約期間 2026年12月中旬 / 2年

駐車場 駐車場空有り / 月33000円 駐車場敷金別途要

入居諸条件備考

内覧・契約については、貸主の指定する仲介業者を介して行いますので、所定の仲介手数料が必要となります。
／契約一時金は契約時に借主より貸主に支払われ返還されないお金です。／24時間365日緊急時対応受付物件
；専用部分内の住まいのトラブルは「シャーメゾンライフSUPPORT24」(月額1,320円税込)にご加入
いただけます。／本物件はペット飼育可物件ですが、種類・大きさ・室内での飼育の可否等は問合せ先にご確認
下さい。／ご入居にかかる諸費用として、クリーニング特約料(初回契約時)88,000円(税込)、スマートロッ
ク設定費用16,500円が必要となります。／火災保険へのご加入が条件となります。＊ご入居中は、借家人賠償責任保
険・個人賠償責任保険が付帯された火災保険へのご加入が必要となります。積水ハウス不動産グループでは、万
一の際、グループが連携して迅速に対応できる「シャーメゾンライフGUARD」(*)へのご加入を推奨して
おります。＊保険契約の取扱代理店は、積水ハウスシャーメゾンPM関西(株)および積水ハウスシャーメゾンパ
ートナース(株)となります。／積水ハウスシャーメゾンパートナーズの保証人不要プラン『らくらくパートナ
ー』にご加入が必要です。【新規契約時】事務手数料：33,000円(税込)、【毎月】保証料：月額賃料等の
2%／諸費用及びその他契約費用は別途打合せ／更新料：新賃料の1ヶ月分

No.001183200401

※消費税は10%として計算しています。※掲載されている図面・写真等は、作成方法や撮影方法・時期などにより実際とは異なる場合があります。※家具や車などは、配置のイメージであり、賃貸物件に付属していません(家具家電付き等の表示があるものを除く)。

ポイントがたまる
住んでいるだけでポイントが貯まり、
住替え時に家賃が最大3ヶ月分無料に!

らくらくパートナー
気分も手間もお財布も、らくらく。
保証人不要のらくらくパートナー

積水ハウスシャーメゾンPM関西株式会社 大阪南賃貸営業所
TEL:06-6631-5960
FAX: 06-6631-5961
大阪府大阪市浪速区湊町1丁目2番3号マルイト難波ビル16階
免許番号：国土交通大臣(1)第10779号
所属団体：(公社)首都圏不動産公正取引協議会 / (公財)日本賃貸住宅管
理協会

取引形態
貸主