

# Sha Maison

積水ハウス品質のお部屋を シャーメゾン ショップ Shop

近鉄大阪線

大阪上本町駅 徒歩8分

モバイルで見る



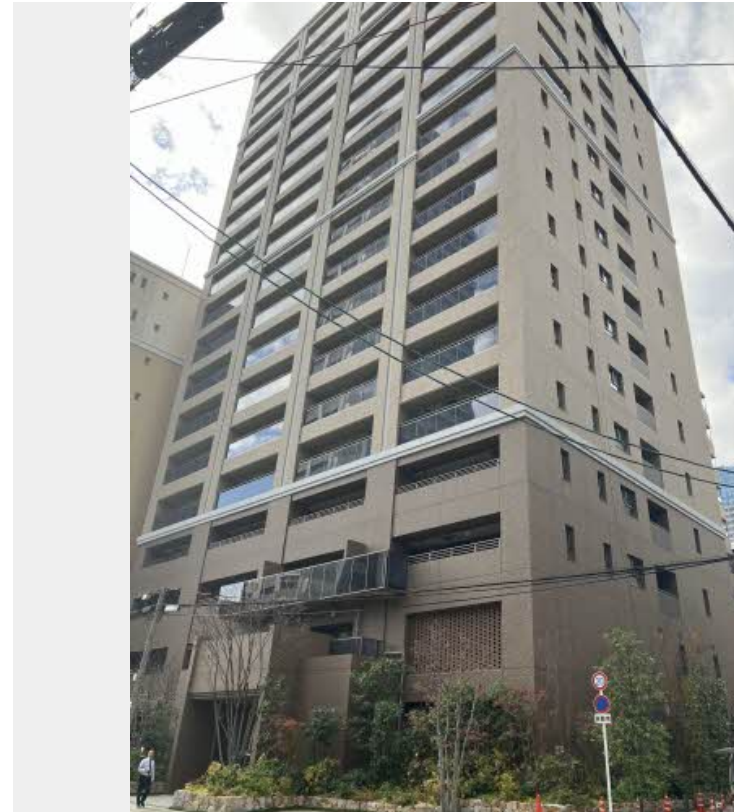
**3LDK**  
マンション

家賃 **250,000 円**

共益費等 20,000 円

敷金 270,000 円

契約一時金 540,000 円

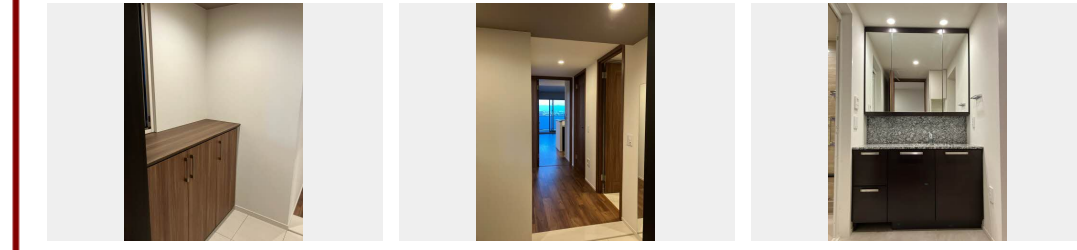


この物件の  
オススメ  
ポイント

この物件についている **こだわり設備**

- 宅配BOX
- オートロック
- ペット相談可
- しゃ熱断熱複層ガラス
- 防犯カメラ
- コンロ
- インターネット無料(WiFi付)
- 警備システム
- 3口コンロ
- TVモニター付きインターホン
- エレベーター
- 食器洗浄機

TVアンテナ/BS/CATV/フレッツ光/インターネット無料(Wi-Fi対応)/ペット相談可(犬・猫可)/エレベーター/オートロック/宅配BOX/掲示板/ゴミ集積場(敷地内)/防犯カメラ/ホームセキュリティ(ALSOK)/玄関鍵(ディンプルキー)/カラーモニター付ドアホン/システムキッチン/食器洗浄機付/3口フラットコンロ/給湯器(追焚機能付)/エネファーム/バス・トイレ(セパレート)/ユニットバス1418/浴室乾燥機(暖房乾燥)/洗髪洗面化粧台/洗濯機置場(室内)/物干し/トイレ(暖房機能付便座)/しゃ熱断熱複層ガラス/床暖房/網戸/バルコニー/



**物件名** グランドメゾン上本町THE CLASS 0802号室  
**アクセス** 近鉄大阪線 大阪上本町駅 徒歩8分  
大阪メトロ谷町線 谷町九丁目駅 徒歩8分  
**所在地** 大阪府大阪市天王寺区石ケ辻町9-3  
**ランドマーク** -

**間取り** 3LDK/洋室6 洋室5 洋室5 LDK15.8(帖)  
**専有面積/向き** 74.65㎡/東  
**築年月/構造** 2020年6月下旬/鉄筋コンクリート・8階-19階建  
**入居/契約期間** 即時/2年  
**駐車場** 駐車場なし

入居諸条件備考

契約一時金は契約時に借主より貸主に支払われ返還されないお金です。/24時間365日緊急時対応受付物件：専用部分内の住まいのトラブルは「シャーメゾンライフSUPPORT24」(月額880円税込)へ別途加入要/本物件はペット飼育可物件ですが、種類・大きさ・室内での飼育の可否等は問合せ先にご確認下さい。/火災保険へのご加入が条件となります。\*ご入居中は、借家人賠償責任保険・個人賠償責任保険が付帯された火災保険へのご加入が必要です。積水ハウス不動産グループでは、万一の事故の際、グループが連携して迅速に対応できる「シャーメゾンライフGUARD」(\*)へのご加入を推奨しております。\*保険契約の取扱代理店は、積水ハウス不動産関西(株)および積水ハウス不動産パートナーズ(株)となります。/積水ハウス不動産パートナーズの保証人不要プラン『らくらくパートナー』に加入が必要です。[新規契約時]事務手数料:33,000円(税込)、[毎月]保証料:月額賃料等の2%/諸費用及び、契約に要する費用は別途打合せ/更新料:なし

※消費税は10%として計算しています。※掲載されている図面・写真等は、作成方法や撮影方法・時期などにより実際とは異なる場合があります。※家具や車などは、配置のイメージであり、賃貸物件に付属していません(家具家電付き等の表示があるものを除く)。

**ポイントがたまる**  
住んでいるだけでポイントが貯まり、住替え時に家賃が最大3ヶ月分無料に!

**らくらくパートナー**  
気分も手間もお財布も、らくらく。保証人不要のらくらくパートナー

株式会社ジェイズ  
TEL:06-6532-2323  
FAX: 06-6532-2324

大阪府大阪市西区南堀江1丁目15番2号エクセル四ツ橋1階  
免許番号:大阪府知事(6)第45277号  
所属団体:公益社団法人全日本不動産協会 大阪府本部/公益社団法人近畿地区不動産公正取引協議会

取引形態  
仲介