

Sha Maison

積水ハウス品質のお部屋を シャーメゾン ショップ Shop

J R大阪環状線

鶴橋駅 徒歩3分

モバイルで見る



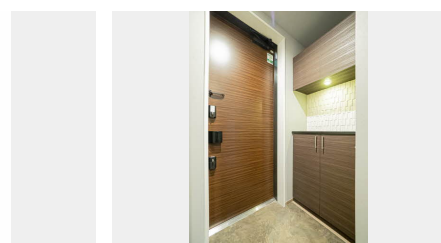
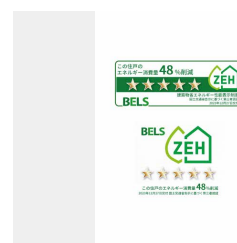
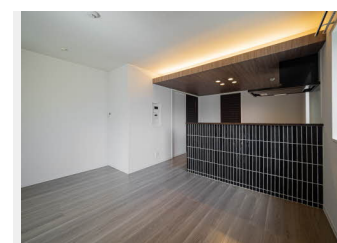
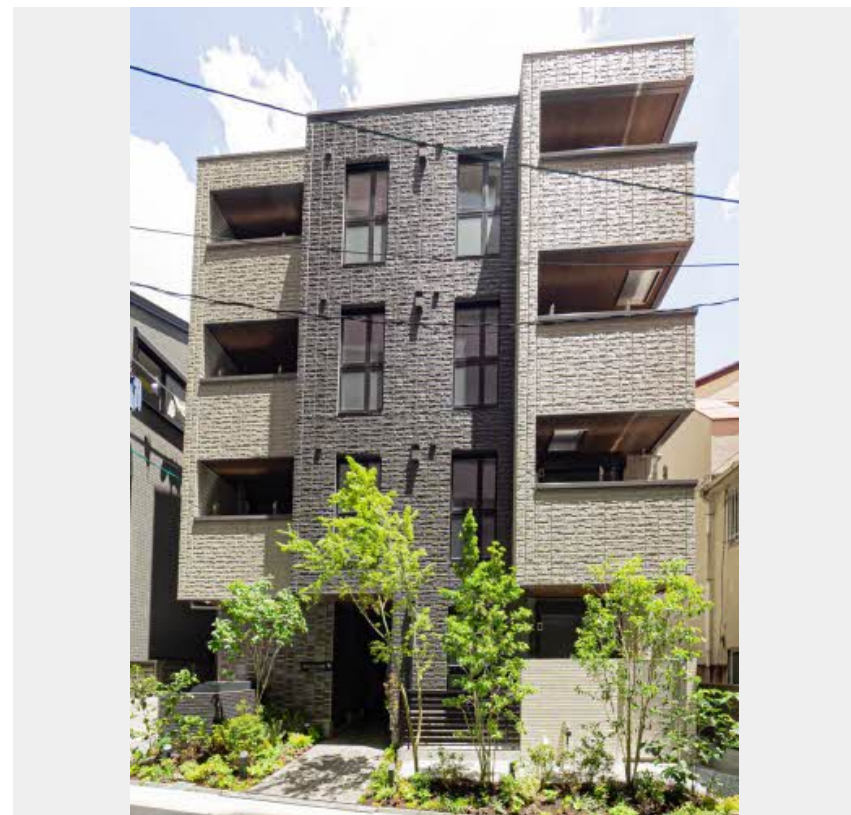
1LDK
マンション

家賃 **141,000 円**

共益費等 11,600 円

敷金 20,000 円

契約一時金 160,000 円



積水ハウスの賃貸住宅 シャーメゾン

Sha Maison

この物件の
オススメ
ポイント

お部屋探しなら、まずは「シャーメゾン」をチェック！
積水ハウスの独自基準を満たした厳選シャーメゾン/発電した電気を売って余った電気は売ることができるZEH住宅/上階からの音を大幅に・・・

この物件についている こだわり設備

- シャーメゾン セレクション
- ZEH
- 高遮音床 システム
- シャーメゾン ガーデンス
- ペット相談可
- 屋内共用廊下 タイプ
- エレベーター
- 宅配BOX
- IOT対応
- スマートロック
- インターネット 無料(WiFi付)
- オートロック

CATV (e-o光TV) / インターネット対応 / インターネット無料 (Wi-Fi対応) / ペット相談可 (犬・猫可) / エレベーター / オートロック・自動ドア / 宅配BOX / 掲示板 / シャーメゾンガーデンズ / ホテルライク / ゴミ集積場 (敷地内) / 駐輪場 (屋根付き) / 高遮音床システム「SHAIDD55」 / 防犯カメラ / 消火器 / LGBTQフレンドリー / 玄関鍵 (①キー②ロック) / スマートロック / IOT対応 / カラーモニター付ドアホン / システムキッチン / 対面キッチン / 3口フラットコンロ / 給湯器 (追焚機能付) / エコジョーズ / 給湯箇所 (浴室・台所・洗面所) / バス・トイレ

物件名 With Plus 天王寺区舟橋町 0401号室

間取り 1LDK/洋室6.6 LDK12 (帖)

アクセス J R大阪環状線 鶴橋駅 徒歩3分
近鉄大阪線 大阪上本町駅 徒歩13分

専有面積 / 向き 45.39㎡ / 東 (角部屋)

所在地 大阪府大阪市天王寺区舟橋町 1 4 番 1 7 号

築年月 / 構造 2024年5月下旬 / 重量鉄骨・4階-4階建

ランドマーク -

入居 / 契約期間 2026年8月上旬 / 2年

駐車場 駐車場なし

入居諸条件備考

契約一時金は契約時に借主より貸主に支払われ返還されないお金です。/24時間365日緊急時対応受付物件：専用部分内の住まいのトラブルは「シャーメゾンライフSUPPORT24」(月額1,320円税込)にご加入いただけます。/本物件はペット飼育可物件ですが、種類・大きさ・室内での飼育の可否等は問合せ先にご確認下さい。/ご入居にかかる諸費用として、クリーニング特約料(初回契約時)66,000円(税込)、スマートロック設定費用16,500円が必要です。/火災保険へのご加入が条件となります。*ご入居中は、借家人賠償責任保険・個人賠償責任保険が付帯された火災保険へのご加入が必要となります。積水ハウス不動産グループでは、万一の事故の際、グループが連携して迅速に対応できる「シャーメゾンライフGUARD」(*)へのご加入を推奨しております。*保険契約の取扱代理店は、積水ハウスシャーメゾンPM関西(株)および積水ハウスシャーメゾンパートナーズ(株)となります。/積水ハウスシャーメゾンパートナーズの保証人不要プラン『らくらくパートナー』に加入が必要です。[新規契約時]事務手数料:33,000円(税込)、[毎月]保証料:月額賃料等の2%/諸費用及びその他契約費用は別途打合せ/更新料:新賃料の1ヶ月分

No.001006200401

※消費税は10%として計算しています。※掲載されている図面・写真等は、作成方法や撮影方法・時期などにより実際とは異なる場合があります。※家具や車などは、配置のイメージであり、賃貸物件に付属していません(家具家電付き等の表示があるものを除く)。

ポイントがたまる
住んでいるだけでポイントが貯まり、
住替え時に家賃が最大3ヶ月分無料!

らくらくパートナー
気分も手間もお財布も、らくらく。
保証人不要のらくらくパートナー

I S M株式会社 針中野店

TEL:06-6769-0023

FAX: 06-6769-0029

大阪府大阪市東住吉区針中野 3 丁目 8 - 2 4

免許番号: 大阪府知事 (1) 第 6 3 7 0 6

所属団体: (公社) 全国宅地建物取引業協会 / (公社) 近畿地区不動産公正

取引協議会加盟

取引形態
仲介