

Sha Maison

積水ハウス品質のお部屋を シャーメゾン ショップ Shop

近鉄大阪線

大阪上本町駅 徒歩8分

モバイルで見る



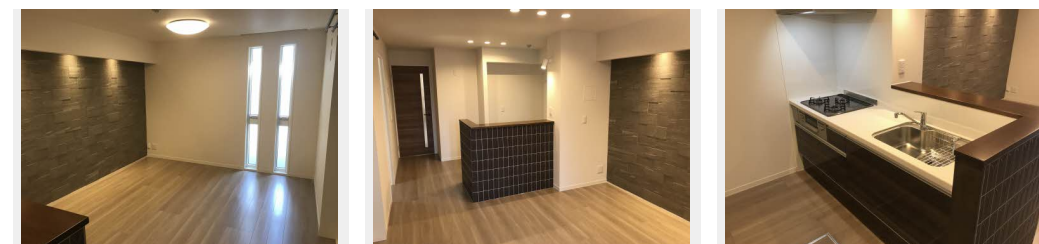
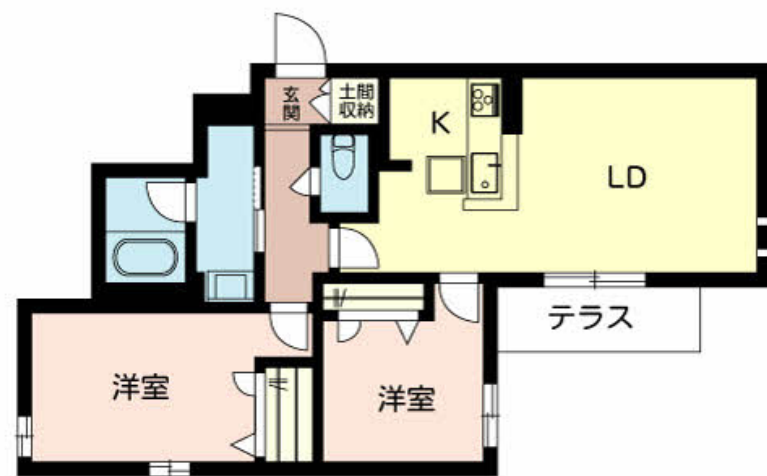
2LDK
マンション

家賃 **152,000 円**

共益費等 11,000 円

敷金 30,000 円

契約一時金 300,000 円



積水ハウスの賃貸住宅 シャーメゾン

Sha Maison

この物件の
オススメ
ポイント

積水ハウスのシャーメゾン/インターネット無料 (Wi-Fi対応)。/共用玄関のオートロック、自動ドア、防犯カメラ、エレベーター付、カラーモニタ付ドアホン、「1キー・2ロック」の採用/...

この物件についている こだわり設備

- しゃ熱断熱 複層ガラス
- インターネット 無料(WiFi付)
- TVモニター付き インターホン
- オートロック
- 警備システム
- エレベーター
- 対面 キッチン
- 対面キッチン
- コンロ
- 3口コンロ
- 給湯設備
- エコジョーズ
- 浴室乾燥機

インターネット対応/インターネット無料 (Wi-Fi対応) /エレベーター/オートロック・自動ドア/掲示板/ホームセキュリティ (ALSOK) /LGBTQフレンドリー/玄関鍵 (①キー②ロック) /玄関鍵 (オプナス) /カラーモニタ付ドアホン/しゃ熱断熱複層ガラス/電話配管有/対面キッチン/システムキッチン/3口フラットコンロ/エコジョーズ/給湯箇所 (浴室・台所・洗面所) /ユニットバス1418/バス・トイレ (セパレート) /浴室乾燥機/洗濯機置場 (室内) /物干し/トイレ (暖房洗浄便座) /AP用フローリング/床下収納庫 (1階のみ) /自動火災警報器/照明器具/雨

物件名 Sha Maison和光上町台 0102号室

間取り 2LDK/洋室7.3 洋室5.2 LDK14 (帖)

アクセス 近鉄大阪線 大阪上本町駅 徒歩8分
大阪メトロ谷町線 谷町六丁目駅 徒歩10分

専有面積 / 向き 61.93㎡ / 南

所在地 大阪府大阪市天王寺区城南寺町 5 番 2 号

築年月 / 構造 2020年11月下旬 / 重量鉄骨・1階-4階建

ランドマーク -

入居 / 契約期間 2024年5月中旬 / 2年

駐車場 駐車場なし

入居諸条件備考

内覧・契約については、貸主の指定する仲介業者を介して行いますので、所定の仲介手数料が必要となります。/
/契約一時金は契約時に借主より貸主に支払われ返還されないお金です。/
/更新料: 76,000円 / 24時間 365日緊急時対応受付物件: 専用部分内の住まいのトラブルは「シャーメゾンライフSUPPORT 24」(月額 880円税込)へ別途加入要/上記入居諸条件以外に、クリーニング特約料 (初回契約時) 83,600円 (税込)、鍵交換費用 (初回契約時) 16,500円 (税込) が必要です。/
/火災保険への加入が条件となります。*ご入居中は、借家人賠償責任保険・個人賠償責任保険が付帯された火災保険への加入が必要となります。積水ハウス不動産グループでは、万一の事故の際、グループが連携して迅速に対応できる「シャーメゾンライフGUARD」(*)へのご加入を推奨しております。*保険契約の取扱代理店は、積水ハウス不動産関西(株)および積水ハウス不動産パートナーズ(株)となります。/
/積水ハウス不動産パートナーズの保証人不要プラン『らくらくパートナー』に加入が必要です。【新規契約時】事務手数料: 33,000円 (税込)、【毎月】保証料: 月額賃料等の2% / 諸費用及び、契約に要する費用は別途打合せ/更新料: 76,000円

※消費税は10%として計算しています。※掲載されている図面・写真等は、作成方法や撮影方法・時期などにより実際とは異なる場合があります。※家具や車などは、配置のイメージであり、賃貸物件に付属していません (家具家電付き等の表示があるものを除く)。

ポイントがたまる
住んでいるだけでポイントが貯まり、住替え時に家賃が最大3ヶ月分無料に!

らくらくパートナー
気分も手間もお財布も、らくらく。保証人不要のらくらくパートナー

積水ハウス不動産関西株式会社 大阪賃貸営業所

TEL:06-6440-3801
FAX: 06-6440-3811

大阪府大阪市北区大淀中1丁目1番30号梅田スカイビルタワーウエスト
免許番号: 国土交通大臣 (13) 第2343号
所属団体: 一般社団法人不動産流通経営協会 / 公益社団法人首都圏不動産公正取引協議会

取引形態
貸主