

Sha Maison

積水ハウス品質のお部屋を シャーメゾン ショップ Shop

J R 大阪環状線

大正駅 徒歩11分

モバイルで見る



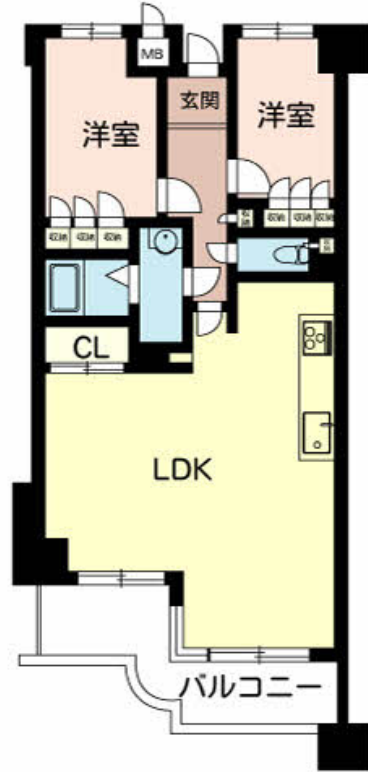
2LDK
マンション

家賃 **130,000 円**

共益費等 0 円

敷金 50,000 円

契約一時金 260,000 円



この物件の
オススメ
ポイント

大阪環状線「大正駅」まで徒歩11分。

この物件についている **こだわり設備**

- TVモニター付きインターホン
- オートロック
- エレベーター
- コンロ
- IHクッキングヒーター
- 食器洗浄機
- 給湯設備
- 追い焚き給湯
- 温水洗浄便座
- エアコン
- フローリング付

CATV/インターネット対応/エレベーター/オートロック・自動ドア/モニター付ドアホン/電話配管有/システムキッチン/食器洗浄機付/IHクッキングヒーター/給湯器(追焚機能付)/給湯箇所(浴室・台所・洗面所)/洗面化粧台/洗濯防水パン/物干し/トイレ(暖房洗浄便座)/エアコン3台/フローリング/網戸/バルコニー/バス・トイレ(セパレート)

物件名 ハイネスヴェルデ大正館 0202号室

アクセス J R 大阪環状線 大正駅 徒歩11分

所在地 大阪府大阪市大正区三軒家東5丁目1番27号

ランドマーク -

間取り 2LDK/洋室5.5 洋室4.5 LDK13.8(帖)

専有面積/向き 70.18㎡/南西

築年月/構造 1990年3月中旬/鉄骨鉄筋コンクリート・2階-14階

入居/契約期間 即時/2年

駐車場 駐車場なし

入居諸条件備考

契約一時金は契約時に借主より貸主に支払われ返還されないお金です。/24時間365日緊急時対応受付物件：専用部分内の住みのトラブルは「シャーメゾンライフSUPPORT24」(月額880円税込)へ別途加入要/上記入居諸条件以外に、町内会費 毎月 300円が必要です。/火災保険へのご加入が条件となります。*ご入居中は、借家人賠償責任保険・個人賠償責任保険が付帯された火災保険へのご加入が必要となります。積水ハウス不動産グループでは、万一の事故の際、グループが連携して迅速に対応できる「シャーメゾンライフGUARD」(*)へのご加入を推奨しております。*保険契約の取扱代理店は、積水ハウス不動産関西(株)および積水ハウス不動産パートナーズ(株)となります。/積水ハウス不動産パートナーズの保証人不要プラン『らくらくパートナー』に加入が必要です。[新規契約時]事務手数料:33,000円(税込)、[毎月]保証料:月額賃料等の2%/諸費用及び、契約に要する費用は別途打合せ/更新料:なし

※消費税は10%として計算しています。※掲載されている図面・写真等は、作成方法や撮影方法・時期などにより実際とは異なる場合があります。※家具や車などは、配置のイメージであり、賃貸物件に付属していません(家具家電付き等の表示があるものを除く)。

ポイントがたまる
住んでいるだけでポイントが貯まり、住替え時に家賃が最大3ヶ月分無料に!

らくらくパートナー
気分も手間もお財布も、らくらく。保証人不要のらくらくパートナー

株式会社ジェイズ
TEL:06-6532-2323
FAX: 06-6532-2324

大阪府大阪市西区南堀江1丁目15番2号エクセル四ツ橋1階
免許番号:大阪府知事(6)第45277号
所属団体:公益社団法人全日本不動産協会 大阪府本部/公益社団法人近畿地区不動産公正取引協議会

取引形態
仲介