

Sha Maison

積水ハウス品質のお部屋を シャーメゾン ショップ Shop

大阪メトロ長堀鶴見緑地線

ドーム前千代崎駅 徒歩3分

モバイルで見る



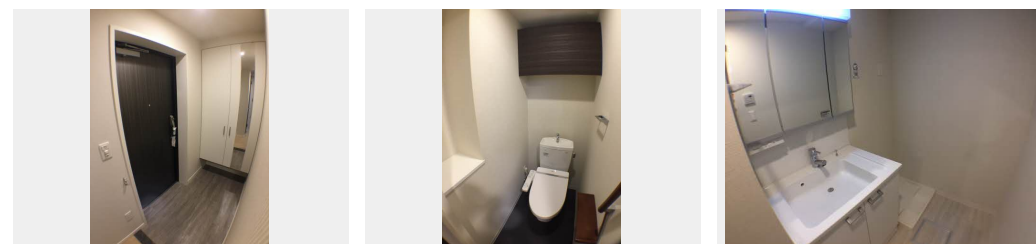
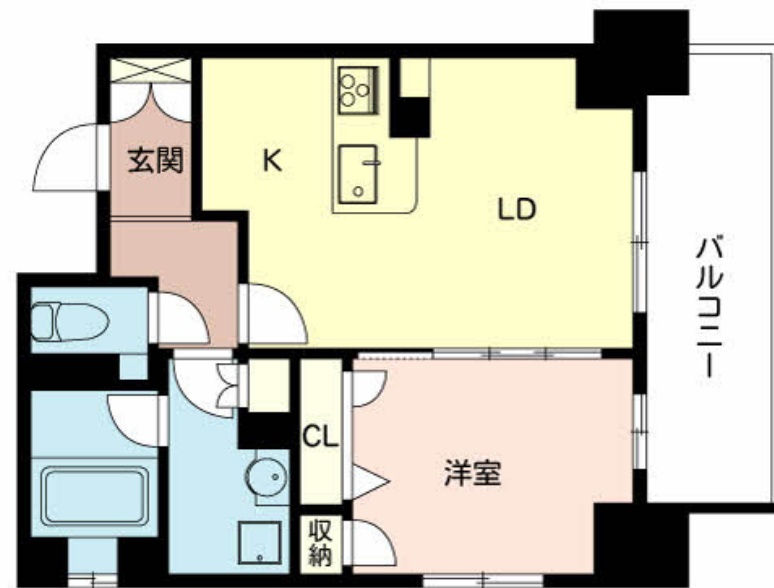
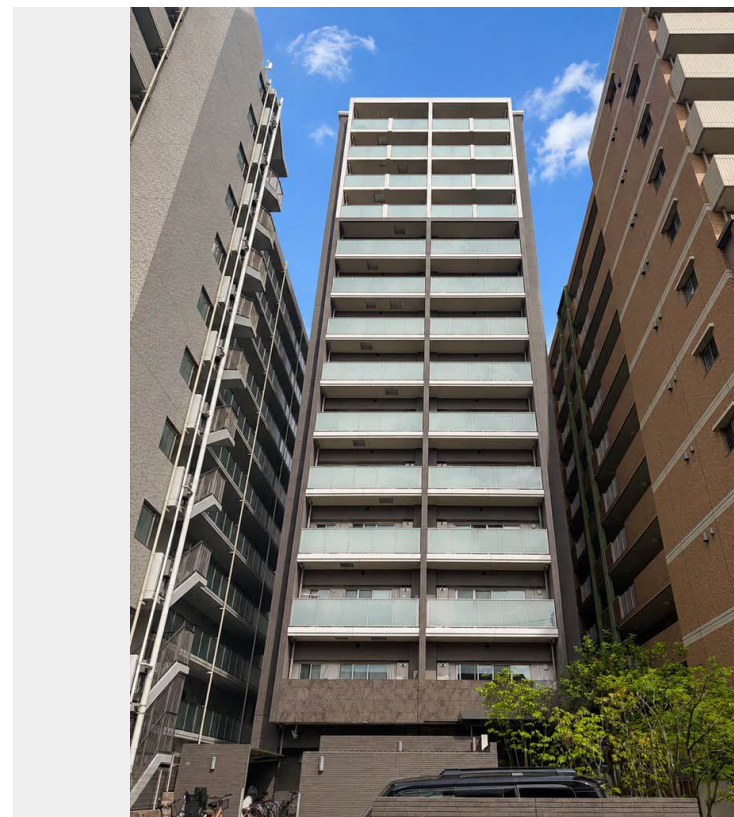
1LDK
マンション

家賃 **112,000 円**

共益費等 9,000 円

敷金 50,000 円

契約一時金 300,000 円



積水ハウスの賃貸住宅 シャーメゾン

Sha Maison

この物件の
オススメ
ポイント

お部屋探しなら、まずは「シャーメゾン」をチェック！
街並みに調和する緑豊かな敷地計画「シャーメゾンガーデンズ」を採用／「犬」との暮らしご相談可能です／利便性の高いエレベーター付き／・・・

この物件についている **こだわり設備**

- シャーメゾンガーデンズ
- インターネット無料(WiFi付)
- 浴室乾燥機
- 犬相談可
- オートロック
- 追い焚き給湯
- エレベーター
- 防犯カメラ
- エアコン
- 宅配BOX
- TVモニター付きインターホン
- 対面キッチン

駐車場あり／CATV (e光TV)／インターネット対応／インターネット無料 (Wi-Fi対応)／ペット相談可 (室内小型犬)／エレベーター (カメラ設置)／オートロック・自動ドア／掲示板／シャーメゾンガーデンズ／階段灯／散水栓／ゴミ集積場 (敷地内)／防犯カメラ／消火器／外周フェンス／植栽／外灯／LGBTQフレンドリー／高齢者対応可／宅配BOX／玄関鍵 (ディンプルキー)／玄関鍵 (非接触キー)／カラーモニター付ドアホン／マルチメディア配管有／電話配管有／システムキッチン／対面キッチン／コミュニケーションキッチン／3口ガスコンロ／給湯器 (追焚機能付)／エ

物件名 プロムナード南堀江 1201号室

アクセス 大阪メトロ長堀鶴見緑地線 ドーム前千代崎駅 徒歩3分
大阪メトロ千日前線 桜川駅 徒歩11分

所在地 大阪府大阪市西区南堀江4丁目28-32

ランドマーク -

間取り 1LDK／洋室5.5 LDK10.4 (帖)

専有面積 / 向き 41.18㎡ / 東 (角部屋)

築年月 / 構造 2017年8月下旬 / 鉄筋コンクリート・12階-14階建

入居 / 契約期間 2026年8月上旬 / 2年

駐車場 駐車場空有り / 月24200円 駐車場敷金別途要

入居諸条件備考

契約一時金は契約時に借主より貸主に支払われ返還されないお金です。／24時間365日緊急時対応受付物件：専用部分内の住まいのトラブルは「シャーメゾンライフSUPPORT24」(月額1,320円税込)にご加入いただけます。／本物件はペット飼育可物件ですが、種類・大きさ・室内での飼育の可否等は問合せ先にご確認下さい。／ご入居にかかる諸費用として、クリーニング特約料 (初回契約時) 54,100円 (税込)、鍵交換費用 (初回契約時) 38,500円 (税込) が必要です。／火災保険へのご加入が条件となります。＊ご入居中は、借家人賠償責任保険・個人賠償責任保険が付帯された火災保険へのご加入が必要となります。積水ハウス不動産グループでは、万一の事故の際、グループが連携して迅速に対応できる「シャーメゾンライフGUARD」(*)へのご加入を推奨しております。＊保険契約の取扱代理店は、積水ハウスシャーメゾンPM関西(株)および積水ハウスシャーメゾンパートナーズ(株)となります。／積水ハウスシャーメゾンパートナーズの保証人不要プラン『らくらくパートナー』に加入が必要です。【新規契約時】事務手数料：33,000円(税込)、【毎月】保証料：月額賃料等の2%／諸費用及びその他契約費用は別途打合せ／更新料：新賃料の1ヶ月分

No.000452501201

※消費税は10%として計算しています。※掲載されている図面・写真等は、作成方法や撮影方法・時期などにより実際とは異なる場合があります。※家具や車などは、配置のイメージであり、賃貸物件に付属していません (家具家電付き等の表示があるものを除く)。

ポイントがたまる
住んでいるだけでポイントが貯まり、住替え時に家賃が最大3ヶ月分無料に!

らくらくパートナー
気分も手間もお財布も、らくらく。保証人不要のらくらくパートナー

株式会社ジェイズ
TEL:06-6532-2323
FAX: 06-6532-2324

大阪府大阪市西区南堀江1丁目15番2号エクセル四ツ橋1階
免許番号：大阪府知事(6)第45277号
所属団体：公益社団法人全日本不動産協会 大阪府本部 / 公益社団法人近畿地区不動産公正取引協議会

取引形態
仲介