

# Sha Maison

積水ハウス品質のお部屋を シャーメゾン ショップ Shop

大阪メトロ四つ橋線

四ツ橋駅 徒歩8分

1LDK  
マンション

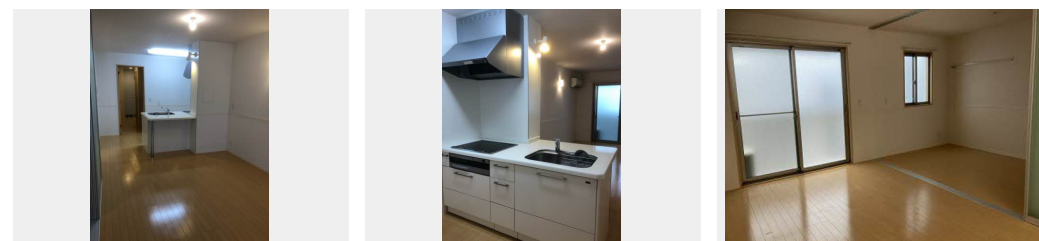
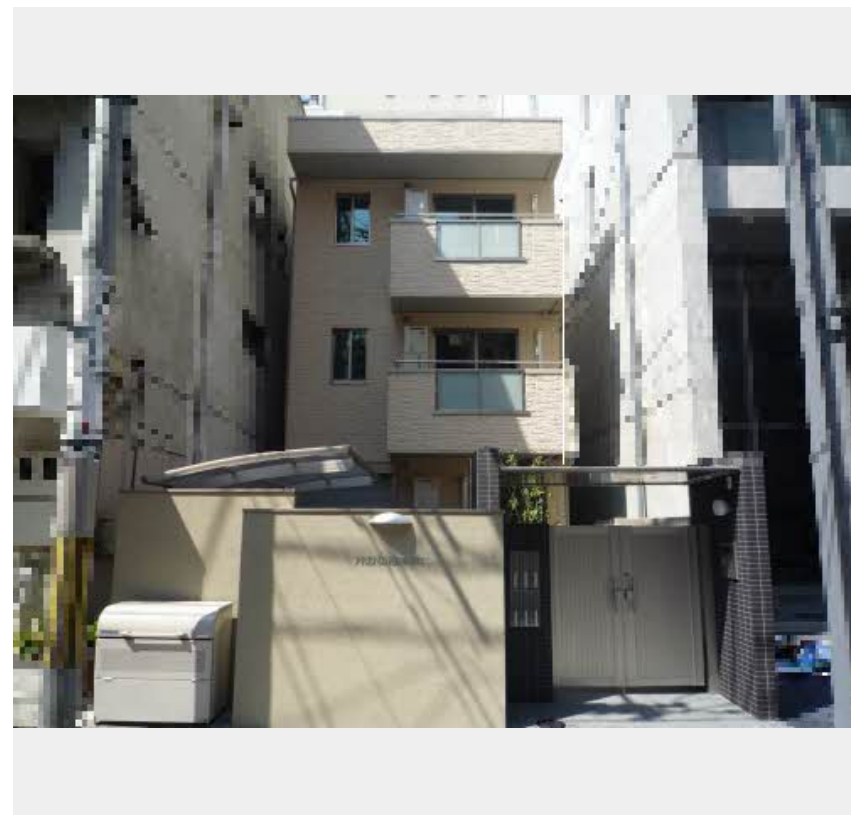
家賃 **112,000 円**

共益費等 6,000 円

敷金 20,000 円

契約一時金 150,000 円

モバイルで見る



積水ハウスの賃貸住宅 シャーメゾン

Sha Maison

この物件の  
オススメ  
ポイント

積水ハウスのシャーメゾン。／オートロック付き。／ペット対応物件（室内小型犬又は中型犬1匹まで）

## この物件についている こだわり設備

- しゃ熱断熱 複層ガラス
- TVモニター付き インターホン
- オートロック
- ペット相談可
- 対面キッチン
- 対面キッチン
- コンロ
- 3口コンロ
- IHクッキングヒーター
- 給湯設備
- 追い焚き給湯
- 浴室乾燥機
- 洗髪洗面台

BS/CS/CATV（都市型）／インターネット対応／MAST×フレッツ／オートロック／散水栓／ゴミ集積場（敷地内）／駐輪場（屋根付き）／消火器／ペット相談可（室内中型犬）／LGBTQフレンドリー／高齢者対応可／玄関鍵（①キー②ロック）／玄関鍵（ディンプルキー）／カラーモニタードアホン／マルチメディア配管有／電話配管有／システムキッチン／対面キッチン／3口IHクッキングヒーター／給湯器（追焚機能付）／給湯箇所（浴室・台所・洗面所）／24H換気システム／浴室乾燥機／洗髪洗面化粧台／洗濯機置場（室内）／物干し／トイレ／トイレ（暖房洗浄便座）／エアコン

物件名 プランドール南堀江 0302号室  
アクセス 大阪メトロ四つ橋線 四ツ橋駅 徒歩8分  
所在地 大阪府大阪市西区南堀江2丁目3番12号  
ランドマーク -

間取り 1LDK/洋室4.1 LDK12.8 (帖)  
専有面積 / 向き 46.75㎡ / 北 (角部屋)  
築年月 / 構造 2011年4月下旬 / 重量鉄骨・3階-3階建  
入居 / 契約期間 2024年5月下旬 / 2年  
駐車場 駐車場なし

入居諸条件備考

契約一時金は契約時に借主より貸主に支払われ返還されないお金です。／更新料：56,000円／24時間365日緊急時対応物件：専用部分内の住まいのトラブルは「シャーメゾンライフSUPPORT24」（月額880円税込）へ別途加入要／本物件はペット飼育可物件ですが、種類・大きさ・室内での飼育の可否等は問合せ先にご確認下さい。／上記入居諸条件以外に、町内会費 毎月 300円、クリーニング特約料（初回契約時）61,600円（税込）、鍵交換費用（初回契約時）16,500円（税込）が必要。／火災保険へのご加入が条件となります。＊ご入居中は、借家人賠償責任保険・個人賠償責任保険が付帯された火災保険へのご加入が必要となります。積水ハウス不動産グループでは、万一の事故の際、グループが連携して迅速に対応できる「シャーメゾンライフGUARD」（\*）へのご加入を推奨しております。＊保険契約の取扱代理店は、積水ハウス不動産関西（株）および積水ハウス不動産パートナーズ（株）となります。／積水ハウス不動産パートナーズの保証人不要プラン『らくらくパートナー』（加入が必要です。【新規契約時】事務手数料：33,000円（税込）、【毎月】保証料：月額賃料等の2％／諸費用及び、契約に要する費用は別途打合せ／更新料：56,000円

※消費税は10%として計算しています。※掲載されている図面・写真等は、作成方法や撮影方法・時期などにより実際とは異なる場合があります。※家具や車などは、配置のイメージであり、賃貸物件に付属していません（家具家電付き等の表示があるものを除く）。

ポイントがたまる  
住んでいるだけでポイントが貯まり、  
住替え時に家賃が最大3ヶ月分無料に!

らくらくパートナー  
気分も手間もお財布も、らくらく。  
保証人不要のらくらくパートナー

株式会社ジェイズ  
TEL:06-6532-2323  
FAX: 06-6532-2324

大阪府大阪市西区南堀江1丁目15番2号エクセル四ツ橋1階  
免許番号：大阪府知事（6）第45277号  
所属団体：公益社団法人全日本不動産協会 大阪府本部／公益社団法人近畿  
地区不動産公正取引協議会

取引形態  
仲介