

# Sha Maison

積水ハウス品質のお部屋を シャーメゾン ショップ Shop

大阪メトロ四つ橋線

四ツ橋駅 徒歩3分

2DK  
マンション

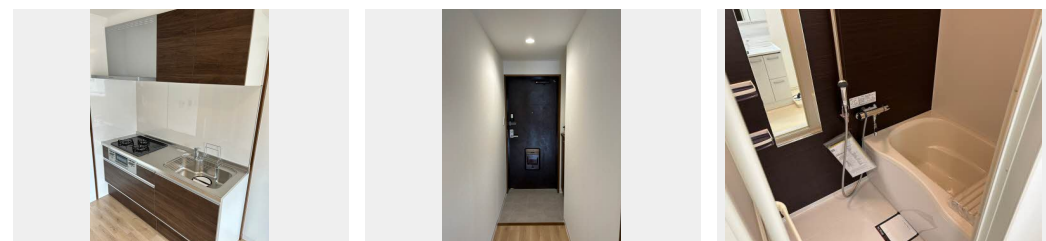
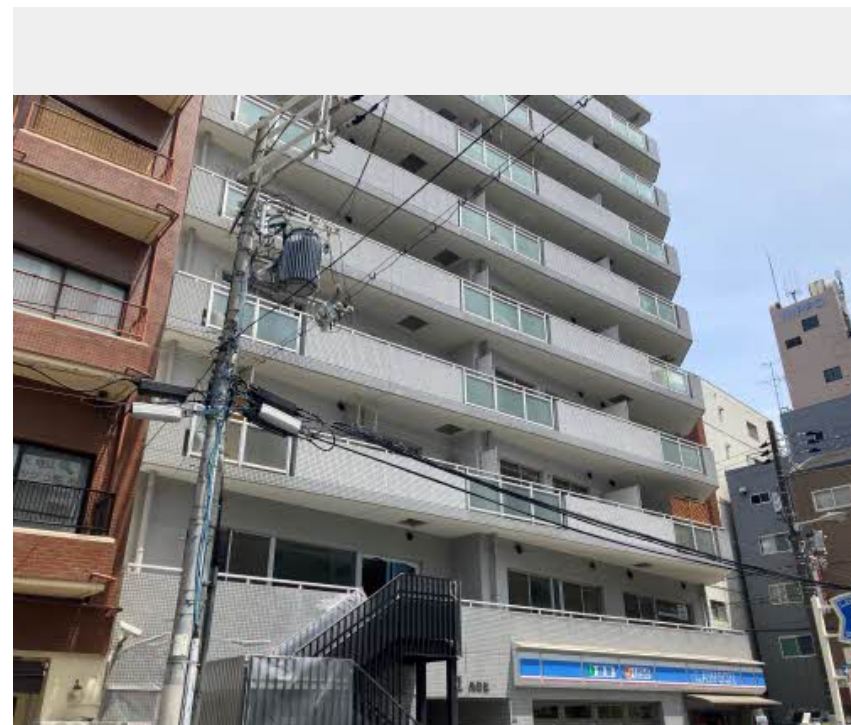
家賃 **150,000 円**

共益費等 8,000 円

敷金 158,000 円

契約一時金 200,000 円

モバイルで見る



この物件の  
オススメ  
ポイント

積水ハウスのシャーメゾン。9階建て21戸のマンション。大阪メトロ四つ橋線「四ツ橋」駅まで徒歩3分。防犯カメラ設置。

## この物件についている こだわり設備

- リノベーション
- 宅配BOX
- TVモニター付きインターホン
- オートロック
- 防犯カメラ
- エレベーター
- 給湯設備

共聴アンテナ/エレベーター/防犯カメラ/宅配BOX/オートロック/給湯器/洗面化粧台/クーラー/スリプ有/バルコニー/バス・トイレ(セパレート)/カラーモニター付ドアホン/トイレ(暖房機能付便座)/システムキッチン/リノベーション

物件名 21北堀江(トニーワンキタホリエ) 0902号室

間取り 2DK/DK8.3 和室6 洋室7.7(帖)

アクセス 大阪メトロ四つ橋線 四ツ橋駅 徒歩3分

専有面積/向き 51.3㎡/西

所在地 大阪府大阪市西区北堀江1丁目17番15号

築年月/構造 1995年9月上旬/鉄筋コンクリート・9階-9階建

入居/契約期間 即時/2年

ランドマーク -

駐車場 駐車場空無し

入居諸条件備考

契約一時金は契約時に借主より貸主に支払われ返還されないお金です。/更新料:79,000円/24時間365日緊急時対応受付物件:専用部分内の住まいのトラブルは「シャーメゾンライフSUPPORT24」(月額880円税込)へ別途加入要/上記入居諸条件以外に、クリーニング特約料(初回契約時)44,000円(税込)が必要。/火災保険へのご加入が条件となります。\*ご入居中は、借家人賠償責任保険・個人賠償責任保険が付帯された火災保険へのご加入が必要となります。積水ハウス不動産グループでは、万一の事故の際、グループが連携して迅速に対応できる「シャーメゾンライフGUARD」(\*)へのご加入を推奨しております。\*保険契約の取扱代理店は、積水ハウス不動産関西(株)および積水ハウス不動産パートナーズ(株)となります。/積水ハウス不動産パートナーズの保証人不要プラン『らくらくパートナー』へのご加入が必要です。[新規契約時]事務手数料:33,000円(税込)、[毎月]保証料:月額賃料等の2%/リノベーション2023年08月 システムキッチン・ユニットバス交換 和室を洋室に変更/諸費用及び、契約に要する費用は別途打合せ/更新料:79,000円

※消費税は10%として計算しています。※掲載されている図面・写真等は、作成方法や撮影方法・時期などにより実際とは異なる場合があります。※家具や車などは、配置のイメージであり、賃貸物件に付属していません(家具家電付き等の表示があるものを除く)。

ポイントがたまる  
住んでいるだけでポイントが貯まり、  
住替え時に家賃が最大3ヶ月分無料に!

らくらくパートナー  
気分も手間もお財布も、らくらく。  
保証人不要のらくらくパートナー

株式会社ジェイズ  
TEL:06-6532-2323  
FAX: 06-6532-2324

大阪府大阪市西区南堀江1丁目15番2号エクセル四ツ橋1階  
免許番号:大阪府知事(6)第45277号  
所属団体:公益社団法人全日本不動産協会 大阪府本部/公益社団法人近畿  
地区不動産公正取引協議会

取引形態  
仲介