

# Sha Maison

積水ハウス品質のお部屋を シャーメゾン ショップ Shop

水島臨海鉄道

浦田駅 徒歩2分

モバイルで見る



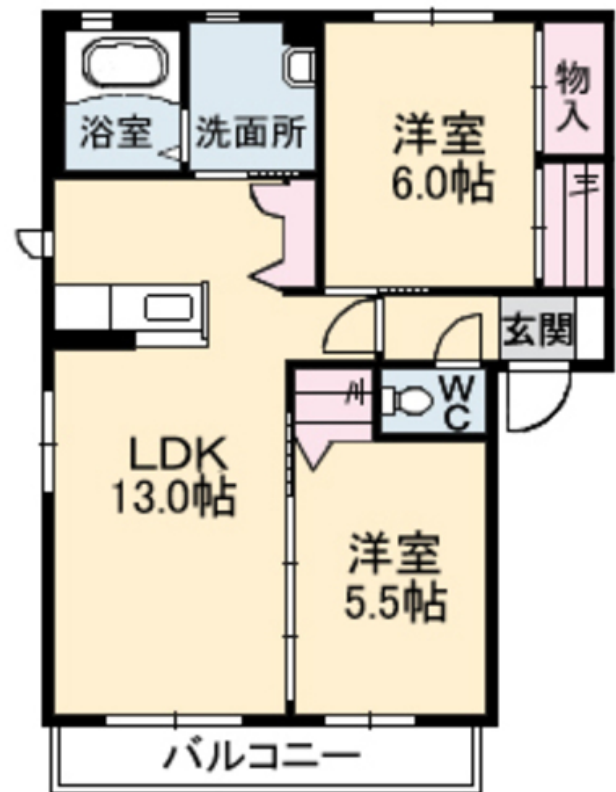
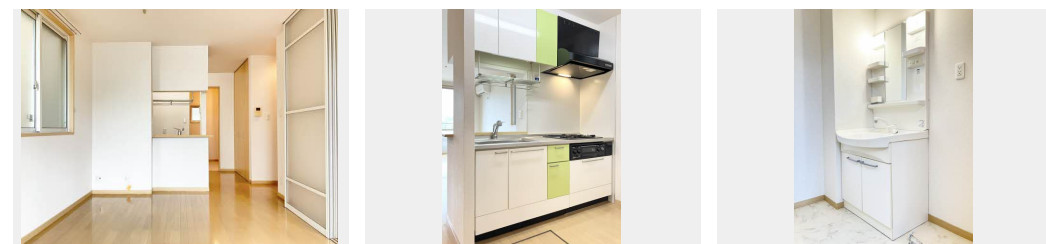
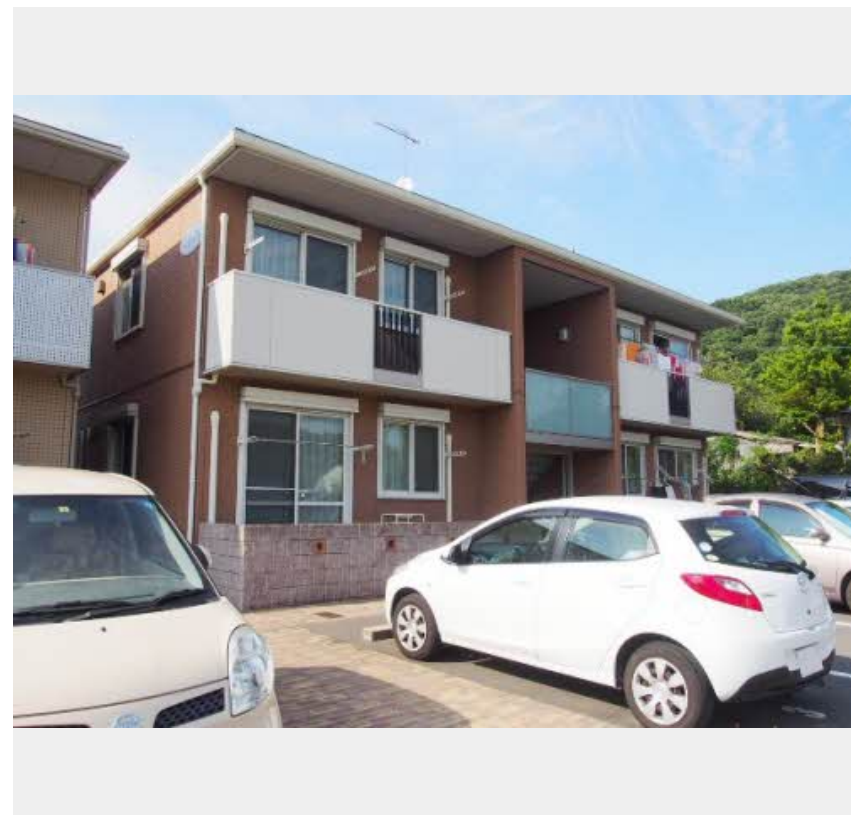
**2LDK**  
アパート

家賃 **60,000 円**

共益費等 **3,000 円**

敷金 **0 ヶ月**

礼金 **1 ヶ月**



積水ハウスの賃貸住宅 シャーメゾン

Sha Maison

この物件の  
オススメ  
ポイント

★水島臨海鉄道浦田駅まで徒歩約2分

## この物件についている こだわり設備

- TVモニター付きインターホン
- コンロ
- 3口コンロ
- 給湯設備
- 追い焚き給湯
- 洗髪洗面台
- 温水洗浄便座
- エアコン
- フローリング付
- P 2台可 駐車場2台可

駐車場あり/駐車場(屋根付き)/LGBTQフレンドリー/玄関鍵(オプナス)/モニター付ドアホン/給湯器(追焚機能付)/エアコン/フローリング/雨戸/トイレ(温水洗浄便座)/洗髪洗面化粧台/洗濯機置場(室内)/バス・トイレ(セパレート)/高齢者対応可/3口ガスコンロ/システムキッチン/駐車場有り/駐車場2台可

物件名 クレール A棟 A0102号室  
アクセス 水島臨海鉄道 浦田駅 徒歩2分  
所在地 岡山県倉敷市福田町浦田2461-110  
ランドマーク ●●

間取り 2LDK/LDK13 洋室5.5 洋室6(帖)  
専有面積/向き 57.07㎡/南  
築年月/構造 2007年1月下旬/軽量鉄骨・1階-2階建  
入居/契約期間 即時/2年  
駐車場 駐車場無料/舗装白線引

入居諸条件備考

内覧・契約については、貸主の指定する仲介業者を介して行いますので、所定の仲介手数料が必要となります。  
/更新料30,000円 シャーメゾンライフSUPPORT24(月額880円税込)へ別途加入要/上記入居諸条件以外に、鍵販売手数料(初回契約時)13,200円(税込)、クリーニング特約料(初回契約時)73,700円(税込)が必要です。  
/火災保険への加入が条件となります。\*ご入居中は、借家人賠償責任保険・個人賠償責任保険が付帯された火災保険への加入が必要となります。積水ハウス不動産グループでは、万一の事故の際、グループが連携して迅速に対応できる「シャーメゾンライフGUARD」(\*)への加入を推奨しております。\*保険契約の取扱代理店は、積水ハウス不動産中国四国(株)および積水ハウス不動産パートナーズ(株)となります。  
/積水ハウス不動産パートナーズの保証人不要プラン『らくらくパートナー』に加入が必要です。[新規契約時]事務手数料:33,000円(税込)、[毎月]保証料:月額賃料等の2%/諸費用及び、契約に要する費用は別途打合せ/更新料:30,000円

※消費税は10%として計算しています。※掲載されている図面・写真等は、作成方法や撮影方法・時期などにより実際とは異なる場合があります。※家具や車などは、配置のイメージであり、賃貸物件に付属していません(家具家電付き等の表示があるものを除く)。

**ポイントがたまる**  
住んでいるだけでポイントが貯まり、住替え時に家賃が最大3ヶ月分無料に!

**らくらくパートナー**  
気分も手間もお財布も、らくらく。保証人不要のらくらくパートナー

積水ハウス不動産中国四国株式会社倉敷賃貸営業所

TEL:086-421-6050  
FAX: 086-421-6081

岡山県倉敷市八王寺町186-1  
免許番号: 国土交通大臣(11)第3122号  
所属団体: (公社)岡山県宅地建物取引業協会/中国地区不動産公正取引協議会/(一社)不動産流通経営協会

取引形態  
貸主