

# Sha Maison

積水ハウス品質のお部屋を シャーメゾン ショップ Shop

岡電バス

バス 三幡郵便局北 下車 徒歩7分

3LDK  
アパート

家賃

82,000 円

共益費等

4,000 円

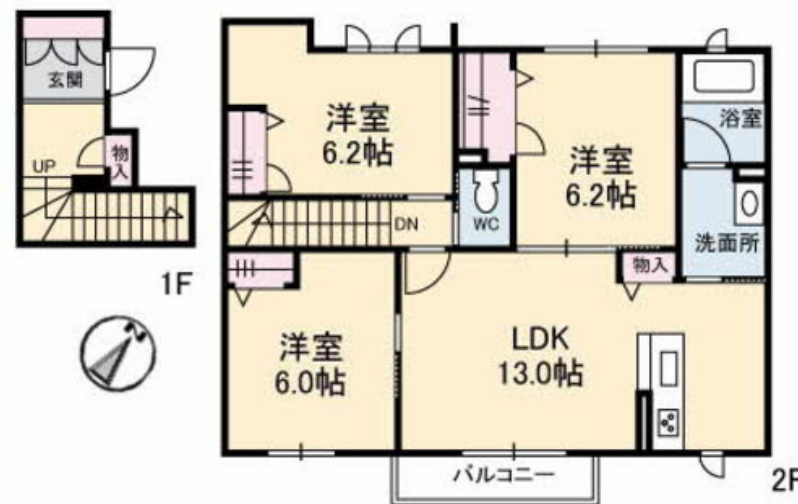
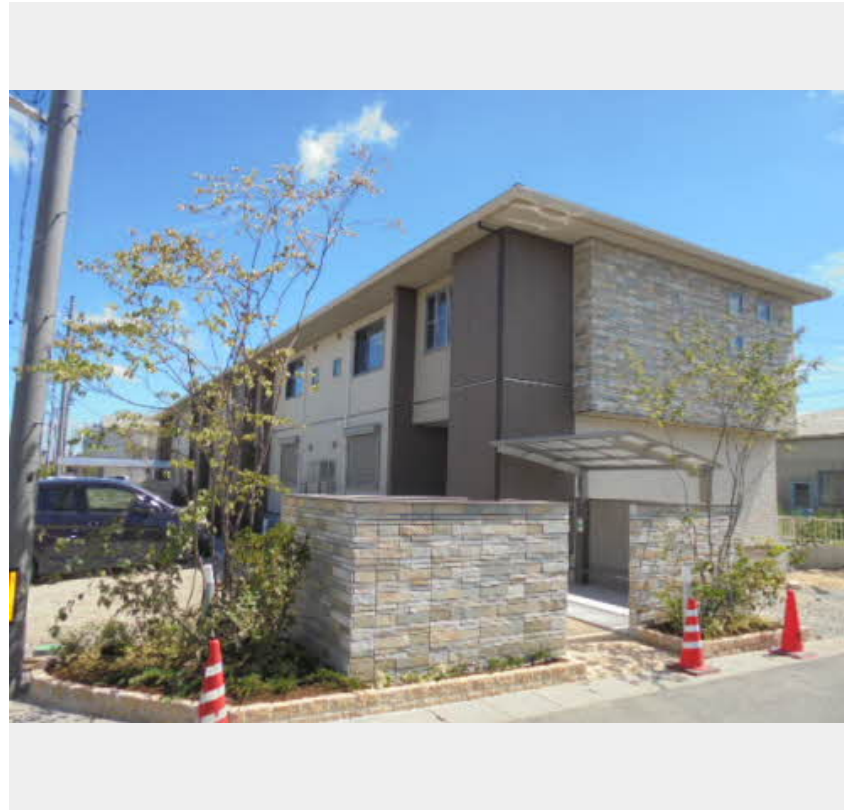
敷金

0 ヶ月

礼金

1 ヶ月

モバイルで見る



積水ハウスの賃貸住宅 シャーメゾン

Sha Maison

この物件の  
オススメ  
ポイント

★各戸に駐車場1台付き（家賃込み）★／★2台目駐車場も別途料金でご用意しております！（先着で普通車6台、軽四3台）★／★ゴミ民間収集。24時間・365日搬出可能（粗大ゴミ・電化製品・・・）

この物件についている こだわり設備

- |          |            |                  |                |
|----------|------------|------------------|----------------|
| 高遮音床システム | しゃ熱断熱複層ガラス | インターネット無料(WiFi付) | TVモニター付きインターホン |
| コンロ      | 3口コンロ      | IHクッキングヒーター      | 給湯設備           |
| 追い焚き給湯   | 浴室乾燥機      | 洗髪洗面台            | 温水洗浄便座         |

駐車場あり／BS／ゴミ集積場（敷地内）／駐輪場（屋根付き）／インターネット無料（Wi-Fi対応）／高遮音床システム「SHAI DD55」／LGBTQフレンドリー／玄関鍵（①キー②ロック）／玄関鍵（オプナス）／給湯箇所（浴室・台所・洗面所）／カラーモニタ付ドアホン／給湯器（追焚機能付）／バス・トイレ（セパレート）／24H換気システム／浴室乾燥機／洗髪洗面化粧台／トイレ（温水洗浄便座）／エアコン／しゃ熱断熱複層ガラス／火災警報器（煙感知式）／火災警報器（熱感知式）／洗濯機置場（室内）／3口IHクッキングヒーター／駐車場有り／駐車場2台可／高齢者対応可

入居諸条件備考

内覧・契約については、貸主の指定する仲介業者を介して行いますので、所定の仲介手数料が必要となります。／更新料30,000円 シャーメゾンライフSUPPORT24(月額880円税込)へ別途加入要／上記入居諸条件以外に、町内会費 毎月 300円、鍵販売手数料(初回契約時) 16,500円(税込)、クリーニング特約料(初回契約時) 84,700円(税込)が必要です。／火災保険へのご加入が条件となります。＊ご入居中は、借家人賠償責任保険・個人賠償責任保険が付帯された火災保険へのご加入が必要となります。積水ハウス不動産グループでは、万一の事故の際、グループが連携して迅速に対応できる「シャーメゾンライフGUARD」(\*)へのご加入を推奨しております。＊保険契約の取扱代理店は、積水ハウス不動産中国四国(株)および積水ハウス不動産パートナーズ(株)となります。／積水ハウス不動産パートナーズの保証人不要プラン『らくらくパートナー』に加入が必要です。【新規契約時】事務手数料：33,000円(税込)、【毎月】保証料：月額賃料等の2％／諸費用及び、契約に要する費用は別途打合せ／更新料：30,000円

物件名 サンク・エール A0205号室

アクセス バス、三幡郵便局北 バス停 徒歩7分

所在地 岡山県岡山市中区江並135-49

ランドマーク ●おかやま信金 操南支店／距離480m

間取り 3LDK／-

専有面積 / 向き 75.88㎡／南

築年月 / 構造 2019年9月上旬／軽量鉄骨・2階-2階建

入居 / 契約期間 2024年5月中旬／2年

駐車場 駐車場無料／舗装白線引

※消費税は10%として計算しています。※掲載されている図面・写真等は、作成方法や撮影方法・時期などにより実際とは異なる場合があります。※家具や車などは、配置のイメージであり、賃貸物件に付属しておりません（家具家電付き等の表示があるものを除く）。

ポイントがたまる  
住んでいるだけでポイントが貯まり、  
住替え時に家賃が最大3ヶ月分無料に！

らくらくパートナー  
気分も手間もお財布も、らくらく。  
保証人不要のらくらくパートナー

積水ハウス不動産中国四国株式会社岡山賃貸営業所

TEL:086-242-6300

FAX: 086-242-6301

岡山県岡山市北区今5丁目13-38

免許番号：国土交通大臣（11）第3122号

所属団体：（公社）岡山県宅地建物取引業協会／中国地区不動産公正取引協

議会／（一社）不動産流通経営協会

取引形態  
貸主