

# Sha Maison

積水ハウス品質のお部屋を シャーメゾン ショップ Shop

J R 吉備線

大安寺駅 徒歩7分

モバイルで見る



2LDK  
マンション

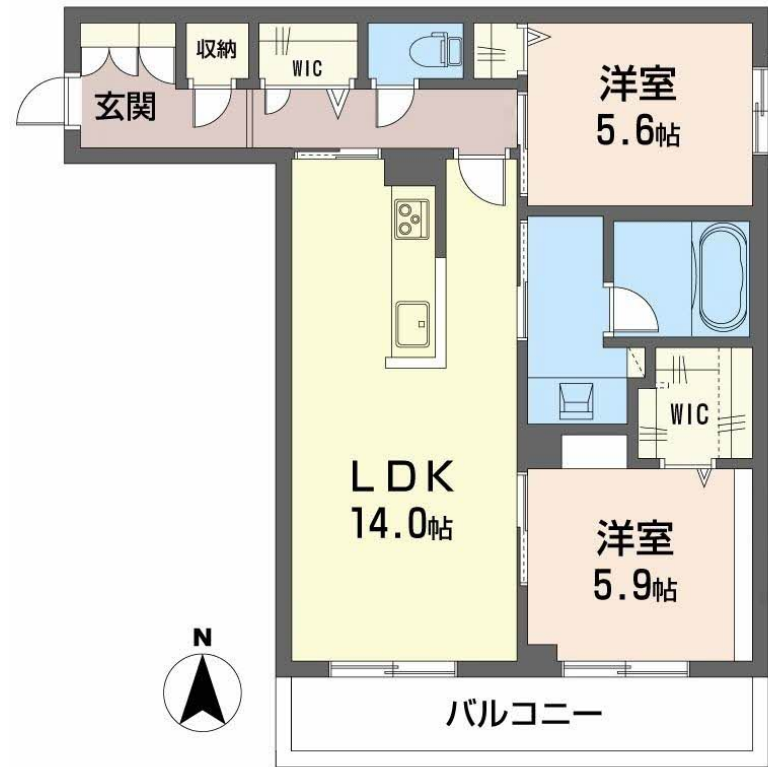
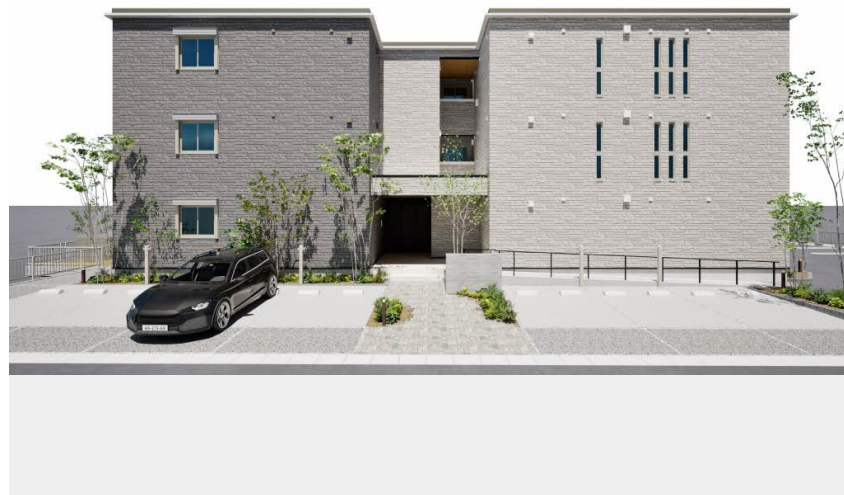
家賃 **114,000 円**

共益費等 8,000 円

敷金 0 ヶ月

礼金 171,000 円

完成予想図



この物件の  
オススメ  
ポイント

2026年9月19日賃貸開始！  
積水ハウスの独自基準を満たした厳選シャーメゾン/発電した電気を売って余った電気は売ることができるZEH住宅/耐震性を表す指標の最高ランク「耐震等級3・・・」

この物件についている **こだわり設備**

- シャーメゾン セレクション
- ZEH
- 耐震等級3
- 断熱等性能等級6
- 高遮音床システム
- シャーメゾン ガーデンス
- EV充電用設備
- 屋内共用廊下タイプ
- エレベーター
- 宅配BOX
- IOT対応
- スマートロック

駐車場あり/ ZEH (ネット・ゼロ・エネルギー・ハウス) / インターネット無料 (Wi-Fi対応) / エレベーター / オートロック・自動ドア / 共用玄関ドア / 宅配BOX / 掲示板 / 太陽光発電 / 階段灯 / 人感センサー付廊下灯 / ゴミ集積場 (敷地内) / 駐輪場 (屋根付き) / 防犯カメラ / 高遮音床システム「SHAIDD55」 / ホテルライク / 耐震等級3 / 住宅性能評価 / LGBTQフレンドリー / シャーメゾンガーデンス / カラーモニター付ドアホン / 対面キッチン / IHクッキングヒーター / 給湯器 (追焚機能付) / エコジョーズ / 給湯箇所 (浴室・台所・洗面所) / バス・トイレ (セパレート) / シャワー

積水ハウスの賃貸住宅 シャーメゾン

Sha Maison

**物件名** オースピシャス大安寺 A0302号室  
**アクセス** J R 吉備線 大安寺駅 徒歩7分  
バス、大安寺南町一丁目 バス停 徒歩6分  
**所在地** 岡山県岡山市北区大安寺南町1丁目78-1  
**ランドマーク** ●大安寺駅/距離555m

**間取り** 2LDK/洋室5.9 洋室5.6 LDK14 (帖)  
**専有面積 / 向き** 65.35㎡/南  
**築年月 / 構造** 2026年9月中旬/重量鉄骨・3階-3階建  
**入居 / 契約期間** 2026年9月中旬/2年  
**駐車場** 駐車場空有り/舗装白線引/～月4400円

入居諸条件備考

内覧・契約については、貸主の指定する仲介業者を介して行いますので、所定の仲介手数料が必要となります。  
/シャーメゾンライフSUPPORT24 (月額1,320円税込)にご加入いただきます。/ご入居にかかる諸費用として、スマートロック設定費用16,500円 (税込)、クリーニング特約料 (初回契約時) 117,040円 (税込) が必要です。/火災保険へのご加入が条件となります。\*ご入居中は、借家人賠償責任保険・個人賠償責任保険が付帯された火災保険へのご加入が必要となります。積水ハウス不動産グループでは、万一の事故の際、グループが連携して迅速に対応できる「シャーメゾンライフGUARD」(\*)へのご加入を推奨しております。\*保険契約の取扱代理店は、積水ハウスシャーメゾンPM中国四国 (株) および積水ハウスシャーメゾンパートナーズ (株) となります。/積水ハウスシャーメゾンパートナーズの保証人不要プラン『らくらくパートナー』に加入が必要です。【新規契約時】事務手数料: 33,000円 (税込)、【毎月】保証料: 月額賃料等の2%/諸費用及びその他契約費用は別途打合せ/更新料: 新賃料の1ヶ月分

No.2007915

\*消費税は10%として計算しています。\*掲載されている図面・写真等は、作成方法や撮影方法・時期などにより実際とは異なる場合があります。\*家具や車などは、配置のイメージであり、賃貸物件に付属していません (家具家電付き等の表示があるものを除く)。

**ポイントがたまる**  
住んでいるだけでポイントが貯まり、住替え時に家賃が最大3ヶ月分無料!

**らくらくパートナー**  
気分も手間もお財布も、らくらく。保証人不要のらくらくパートナー

積水ハウスシャーメゾンPM中国四国株式会社岡山賃貸営業所

TEL:086-242-6300  
FAX: 086-242-6301

岡山県岡山市北区今5丁目13-38  
免許番号: 国土交通大臣 (11) 第3122号  
所属団体: (公社) 岡山県宅地建物取引業協会 / 中国地区不動産公正取引協議会 / (一社) 不動産流通経営協会

取引形態  
貸主