

Sha Maison

積水ハウス品質のお部屋を シャーメゾン ショップ Shop

岡電バス

バス 西坂入口 下車 徒歩3分

📱 モバイルで見る



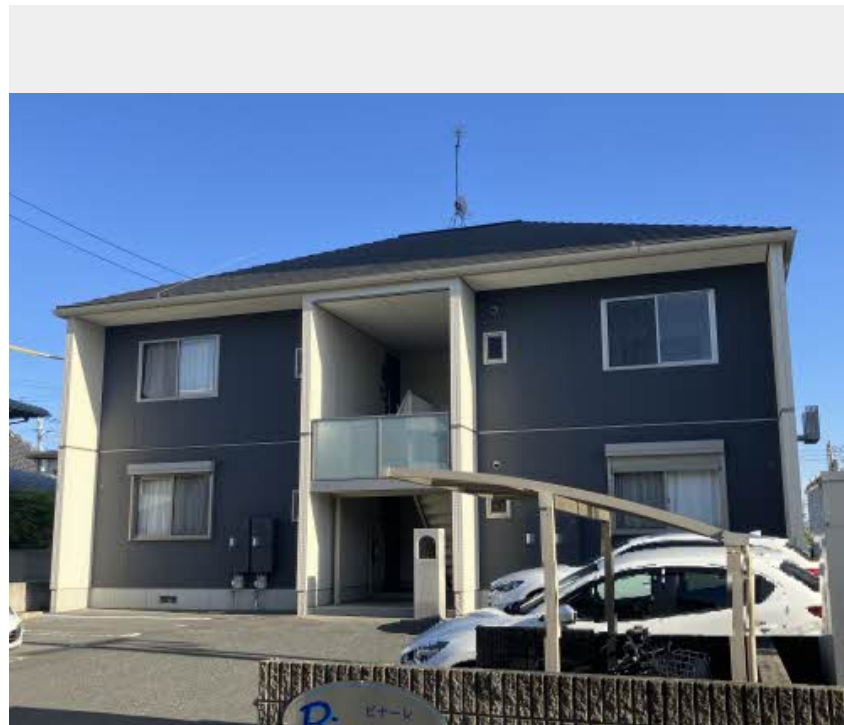
2LDK
アパート

家賃 **78,000 円**

共益費等 4,000 円

敷金 78,000 円

礼金 78,000 円



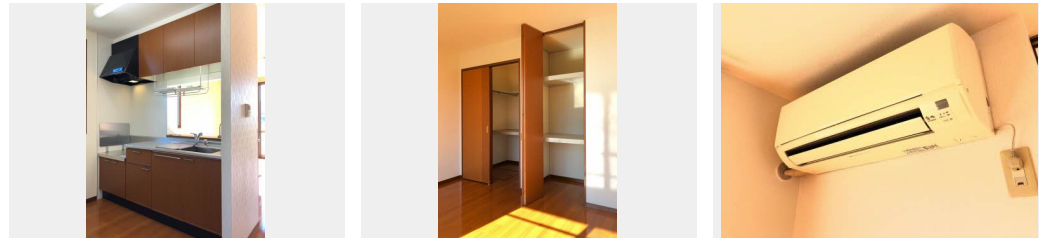
🏠
この物件の
オススメ
ポイント

積水ハウスの賃貸住宅シャーメゾン♪
室内のモニターから、訪問者の顔を確認できるインターホンです

この物件についている **こだわり設備**

- TVモニター付きインターホン
- 浴室乾燥機
- 追い焚き給湯
- エアコン
- 対面キッチン
- 給湯設備
- 洗髪洗面台
- 温水洗浄便座
- フローリング付

駐車場あり / B S / 駐輪場 (屋根付き) / モニタ付ドアホン / 対面キッチン / 給湯器 (追焚機能付) / バス・トイレ (セパレート) / エアコン (1台設置) / フローリング / トイレ (温水洗浄便座) / 玄関鍵 (オプナス) / 洗髪洗面化粧台 / 浴室乾燥機 (暖房乾燥) / 洗濯機置場 (室内)



積水ハウスの賃貸住宅 シャーメゾン
Sha Maison

物件名	Binare A0101号室	間取り	2LDK / LDK 12.9 洋室7.5 洋室6 (帖)
アクセス	バス、西坂入口 バス停 徒歩3分	専有面積 / 向き	57.81㎡ / 南
所在地	岡山県岡山市北区津島西坂2丁目1-28	築年月 / 構造	2006年5月下旬 / 軽量鉄骨・1階-2階建
ランドマーク	●ローソン 岡山津島南2丁目店 / 距離350m	入居 / 契約期間	2026年6月下旬 / 2年
		駐車場	駐車場無料 / 舗装白線引

入居諸条件備考

シャーメゾンライフSUPPORT24 (月額1,320円税込) にご加入いただきます。/ ご入居にかかる諸費用として、鍵交換費用 (初回契約時) 13,200円 (税込)、エアコンクリーニング費用 (退去時) 12,320円 (税込) が必要です。/ 火災保険へのご加入が条件となります。*ご入居中は、借家人賠償責任保険・個人賠償責任保険が付帯された火災保険へのご加入が必要となります。積水ハウス不動産グループでは、万一の事故の際、グループが連携して迅速に対応できる「シャーメゾンライフGUARD」(*) へのご加入を推奨しております。*保険契約の取扱代理店は、積水ハウスシャーメゾンPM中国四国 (株) および積水ハウスシャーメゾンパートナーズ (株) となります。/ 積水ハウスシャーメゾンパートナーズの保証人不要プラン『らくらくパートナー』にご加入が必要です。【新規契約時】事務手数料: 33,000円 (税込)、【毎月】保証料: 月額賃料等の2% / 諸費用及びその他契約費用は別途打合せ / 更新料: 30,000円

No.0136601

※消費税は10%として計算しています。※掲載されている図面・写真等は、作成方法や撮影方法・時期などにより実際とは異なる場合があります。※家具や車などは、配置のイメージであり、賃貸物件に付属していません (家具家電付き等の表示があるものを除く)。

ポイントがたまる
住んでいるだけでポイントが貯まり、住替え時に家賃が最大3ヶ月分無料に!

らくらくパートナー
気分も手間もお財布も、らくらく。保証人不要のらくらくパートナー

積水ハウスシャーメゾンPM中国四国株式会社岡山賃貸営業所
TEL:086-242-6300
FAX: 086-242-6301
岡山県岡山市北区今5丁目13-38
免許番号: 国土交通大臣 (11) 第3122号
所属団体: (公社) 岡山県宅地建物取引業協会 / 中国地区不動産公正取引協議会 / (一社) 不動産流通経営協会

取引形態
代理