

Sha Maison

積水ハウス品質のお部屋を シャーメゾン ショップ Shop

J R日豊本線

宇佐駅 バス30分 徒歩12分

モバイルで見る



2LDK
アパート

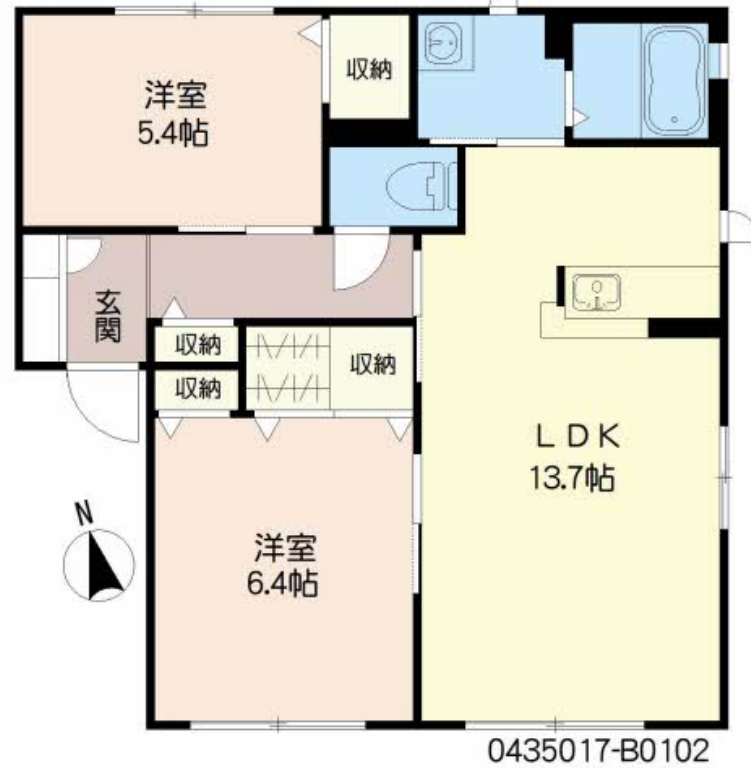
家賃 **53,500 円**

共益費等 3,500 円

敷金 0 ヶ月

礼金 0 ヶ月

駐車場 無料 礼金 0



0435017-B0102

積水ハウスの賃貸住宅 シャーメゾン

Sha Maison

この物件の
オススメ
ポイント

駐車場 2 台付 ☆いつでも温かいお風呂に入れる追い焚き機能付き。対面キッチンはお子様の遊ぶ姿を見ながら家事ができます ☆エアコン・温水洗浄便座・TVモニターフォン設置しています ☆

この物件についている **こだわり設備**

- TVモニター付きインターホン
- 対面キッチン
- 給湯設備
- 追い焚き給湯
- 洗面洗面台
- 室内物干
- 温水洗浄便座
- エアコン
- 専用庭
- 無料 駐車場無料
- P 2台可 駐車場2台可

駐車場あり / 24H換気システム / BS / LGBTQフレンドリー / 高齢者対応可 / 玄関鍵 (オプナス) / 給湯器 / 対面キッチン / サッシ / 給湯器 (追焚機能付) / 給湯箇所 (浴室・台所・洗面所) / 風呂 / 洗面化粧台 / モニタ付ドアホン / トイレ (暖房洗浄便座) / 下駄箱 / 専用庭 / エアコン / 室内物干し / 駐車場 2 台可 / バス・トイレ (セパレート) / 洗濯機置場 (室内) / 駐車場有り

物件名 ルミエール桜坂 * B棟 B0102号室

間取り 2LDK / LDK 13.7 洋室 6.4 洋室 5.4 (帖)

アクセス J R日豊本線 宇佐駅 バス30分、宇佐産業科学高校前 バス停 徒歩12分

専有面積 / 向き 58.84㎡ / 南

所在地 大分県宇佐市大字吉松

築年月 / 構造 2005年3月下旬 / 軽量鉄骨・1階-2階建

入居 / 契約期間 即時 / 2年

ランドマーク ●城井児童公園 / 距離400m

駐車場 駐車場2台無料 / 舗装白線引

入居諸条件備考

諸費用及び、契約に要する費用は別途打合せ / 契約更新時、更新料10,000円を頂戴します。 / クリーニング代 33,000円 / シャーメゾンライフSUPPORT 2.4 (月額880円税込) に加入して頂きます。 / 上記賃料等以外に、町内会費 毎月 500円をお支払い頂きます。 / 火災保険へのご加入が条件となります。 *ご入居中は、借家人賠償責任保険・個人賠償責任保険が付帯された火災保険へのご加入が必要となります。積水ハウス不動産グループでは、万一の事故の際、グループが連携して迅速に対応できる「シャーメゾンライフGUARD」(*) へのご加入を推奨しております。 *保険契約の取扱代理店は、積水ハウス不動産九州(株) および積水ハウス不動産パートナーズ(株) となります。 / 積水ハウス不動産パートナーズの保証人不要プラン『らくらくパートナー』に加入が必要です。 [新規契約時] 事務手数料: 33,000円(税込)、 [毎月] 保証料: 月額賃料等の2% / 諸費用及び、契約に要する費用は別途打合せ / 更新料: 10,000円

※消費税は10%として計算しています。 ※掲載されている図面・写真等は、作成方法や撮影方法・時期などにより実際とは異なる場合があります。 ※家具や車などは、配置のイメージであり、賃貸物件に付属していません (家具家電付き等の表示があるものを除く)。

ポイントがたまる
住んでいるだけでポイントが貯まり、住替え時に家賃が最大3ヶ月分無料に!

らくらくパートナー
気分も手間もお財布も、らくらく。保証人不要のらくらくパートナー

有限会社中津リアルエステートセンター 宇佐店

TEL:0978-25-8077
FAX: 0978-25-8088

大分県宇佐市大字石田177-1第二岩田ビル 1階
免許番号: 大分県知事免許 (06) 第002472号
所属団体: (公社) 大分県宅地建物取引業協会 / (一社) 九州不動産公正取引協議会

取引形態 仲介