

Sha Maison

積水ハウス品質のお部屋を シャーメゾン ショップ Shop

J R日豊本線

中津駅 徒歩25分

1LDK
アパート

家賃 **39,000 円**

共益費等 **3,500 円**

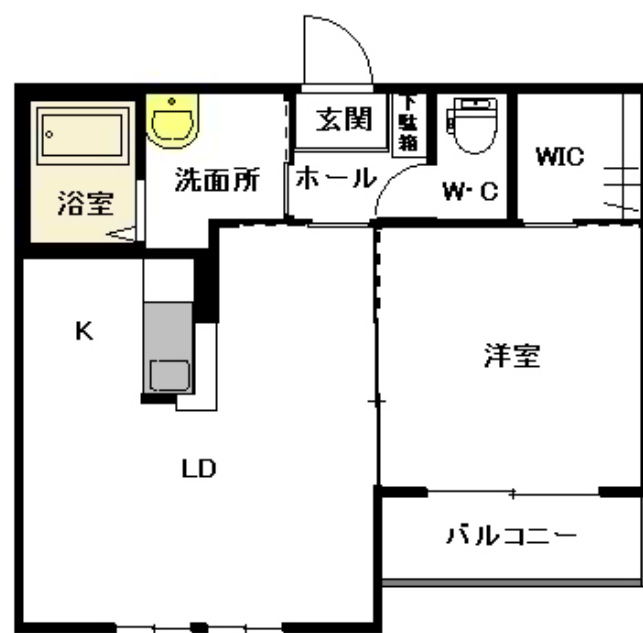
敷金 **0 円**

礼金 **1 ヶ月**

モバイルで見る



駐車場 **無料**



この物件の
オススメ
ポイント

積水ハウスの賃貸住宅「シャーメゾン」です♪
インターネットが無料で入居後すぐに使えます

この物件についている **こだわり設備**



インターネット
無料(WiFi付)



P 無料 駐車場無料



対面 対面キッチン



給湯設備

駐車場あり / 24H換気システム / BS / インターネット無料 (Wi-Fi対応) / LGBTQフレンドリー / 高齢者対応可 / トイレ / 給湯器 / 対面キッチン / 風呂 / 洗面化粧台 / インターホン / パス・トイレ (セパレート) / 洗濯機置場 (室内)

物件名 po・po・s 2棟 ** B0202号室

アクセス J R日豊本線 中津駅 徒歩25分

所在地 大分県中津市大字大塚

ランドマーク ●セブンイレブン中津大塚店 / 距離180m

間取り 1LDK / LDK10.6 洋室5.5 (帖)

専有面積 / 向き 37.92㎡ / 南

築年月 / 構造 2005年7月下旬 / 軽量鉄骨・2階-2階建

入居 / 契約期間 2026年5月中旬 / 2年

駐車場 駐車場無料 / 舗装白線引

入居諸条件備考

内覧・契約については、貸主の指定する仲介者を介して行いますので、所定の仲介手数料が必要となります。
/ シャーメゾンライフSUPPORT24 (月額1,320円税込) にご加入いただきます。/ ご入居にかかる諸費用として、鍵交換費用 (初回契約時) 19,800円 (税込)、クリーニング特約料 59,400円 (税込)、町内会費 毎月300円が必要となります。/ 火災保険への加入が条件となります。*ご入居中は、借家人賠償責任保険・個人賠償責任保険が付帯された火災保険への加入が必要となります。積水ハウス不動産グループでは、万一の事故の際、グループが連携して迅速に対応できる「シャーメゾンライフGUARD」(*) へのご加入を推奨しております。
*保険契約の取扱代理店は、積水ハウスシャーメゾンPM九州 (株) および積水ハウスシャーメゾンパートナーズ (株) となります。/ 積水ハウスシャーメゾンパートナーズの保証人不要プラン『らくらくパートナー』にご加入が必要です。【新規契約時】事務手数料: 33,000円 (税込)、【毎月】保証料: 月額賃料等の2% / 諸費用及びその他契約費用は別途打合せ / 更新料: 新賃料の1ヶ月分

No.0455017

※消費税は10%として計算しています。※掲載されている図面・写真等は、作成方法や撮影方法・時期などにより実際とは異なる場合があります。※家具や車などは、配置のイメージであり、賃貸物件に付属していません (家具家電付き等の表示があるものを除く)。

ポイントがたまる
住んでいるだけでポイントが貯まり、
住替え時に家賃が最大3ヶ月分無料に!

らくらくパートナー
気分も手間もお財布も、らくらく。
保証人不要のらくらくパートナー

積水ハウスシャーメゾンPM九州株式会社九州北 (大分OF)

TEL:097-573-7660

FAX: 097-573-7670

大分県大分市中島西2丁目1-3 大分ファーストビル1階

免許番号: 国土交通大臣 (12) 第2880号

取引形態
貸主