

Sha Maison

積水ハウス品質のお部屋を シャーメゾン ショップ Shop

大分交通バス

バス 照波園 下車 徒歩7分

モバイルで見る



2LDK
アパート

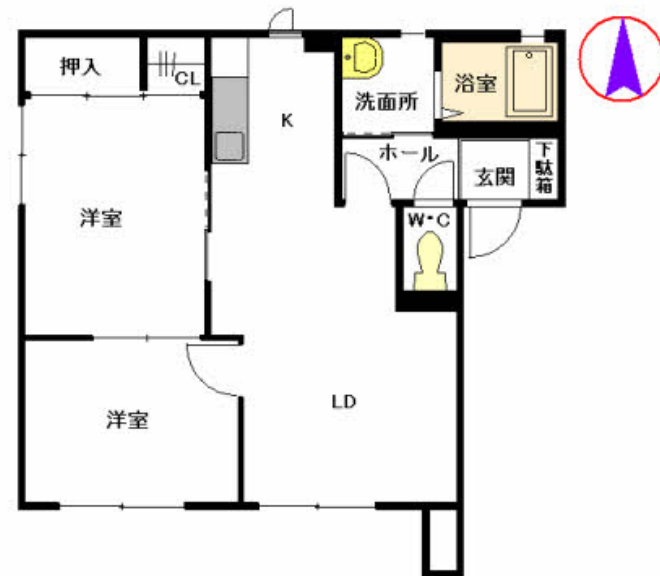
家賃 **57,000 円**

共益費等 **3,500 円**

敷金 **0 円**

礼金 **0 円**

駐車場 **無料** 礼金 **0**



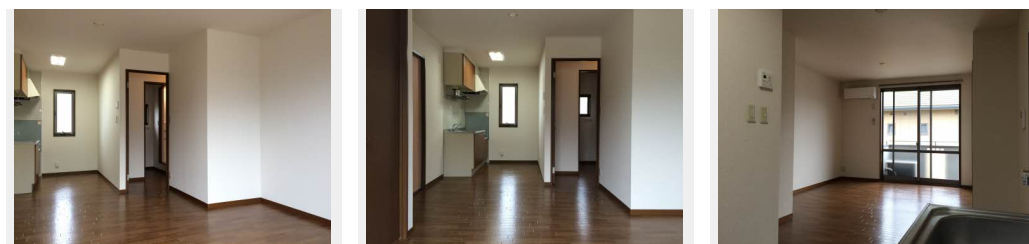
この物件の
おすすめ
ポイント

積水ハウスの賃貸住宅「シャーメゾン」です☆
室内のモニターから、訪問者の顔を確認できるインターホンで
す

この物件についている **こだわり設備**

- TVモニター付きインターホン
- 無料 駐車場無料
- 追い焚き給湯
- エアコン
- 給湯設備
- 温水洗浄便座

駐車場あり / L G B T Qフレンドリー / 高齢者対応可 / トイレ / 給湯器 / 給湯器 (追焚機能付) / 風呂 / 洗面化粧台 / カラーモニター付ドアホン / トイレ (暖房洗浄便座) / エアコン / バス・トイレ (セパレート) / 洗濯機置場 (室内)



積水ハウスの賃貸住宅 シャーメゾン
Sha Maison

物件名 照波園ホーフ B棟 * B0101号室

間取り 2LDK / L D K 11.6 洋室6.1 洋室5 (帖)

アクセス バス、照波園 バス停 徒歩7分
バス、上人小学校前 バス停 徒歩7分

専有面積 / 向き 50.07㎡ / 南

所在地 大分県別府市照波園町

築年月 / 構造 2000年2月下旬 / 軽量鉄骨・1階-2階建

ランドマーク ●上人小学校 / 距離600m

入居 / 契約期間 2026年7月下旬 / 2年

駐車場 駐車場2台無料 / 舗装白線引

入居諸条件備考

内覧・契約については、貸主の指定する仲介者を介して行いますので、所定の仲介手数料が必要となります。
/ シャーメゾンライフSUPPORT24 (月額1,320円税込) にご加入いただきます。/ ご入居にかかる諸費用として、鍵交換費用 (初回契約時) 19,800円 (税込)、クリーニング特約料 72,600円 (税込)、町内会費 毎月400円が必要。/ 火災保険へのご加入が条件となります。*ご入居中は、借家人賠償責任保険・個人賠償責任保険が付帯された火災保険へのご加入が必要となります。積水ハウス不動産グループでは、万一の事故の際、グループが連携して迅速に対応できる「シャーメゾンライフGUARD」(*) へのご加入を推奨しております。
*保険契約の取扱代理店は、積水ハウスシャーメゾンPM九州 (株) および積水ハウスシャーメゾンパートナーズ (株) となります。/ 積水ハウスシャーメゾンパートナーズの保証人不要プラン『らくらくパートナー』にご加入が必要です。【新規契約時】事務手数料: 33,000円 (税込)、【毎月】保証料: 月額賃料等の2% / 諸費用及びその他契約費用は別途打合せ / 法人契約の場合は礼金1ヶ月追加 / 更新料: 新賃料の1ヶ月分

No.0211017

※消費税は10%として計算しています。※掲載されている図面・写真等は、作成方法や撮影方法・時期などにより実際とは異なる場合があります。※家具や車などは、配置のイメージであり、賃貸物件に付属していません (家具家電付き等の表示があるものを除く)。

ポイントがたまる
住んでいるだけでポイントが貯まり、
住替え時に家賃が最大3ヶ月分無料に!

らくらくパートナー
気分も手間もお財布も、らくらく。
保証人不要のらくらくパートナー

積水ハウスシャーメゾンPM九州株式会社九州北 (大分OF)
TEL:097-573-7660
FAX: 097-573-7670
大分県大分市中島西2丁目1-3 大分ファーストビル1階
免許番号: 国土交通大臣 (12) 第2880号

取引形態
貸主