

# Sha Maison

積水ハウス品質のお部屋を シャーメゾン ショップ Shop

J R 豊肥本線

大分駅 徒歩16分

モバイルで見る



1LDK  
マンション

家賃 **114,500 円**

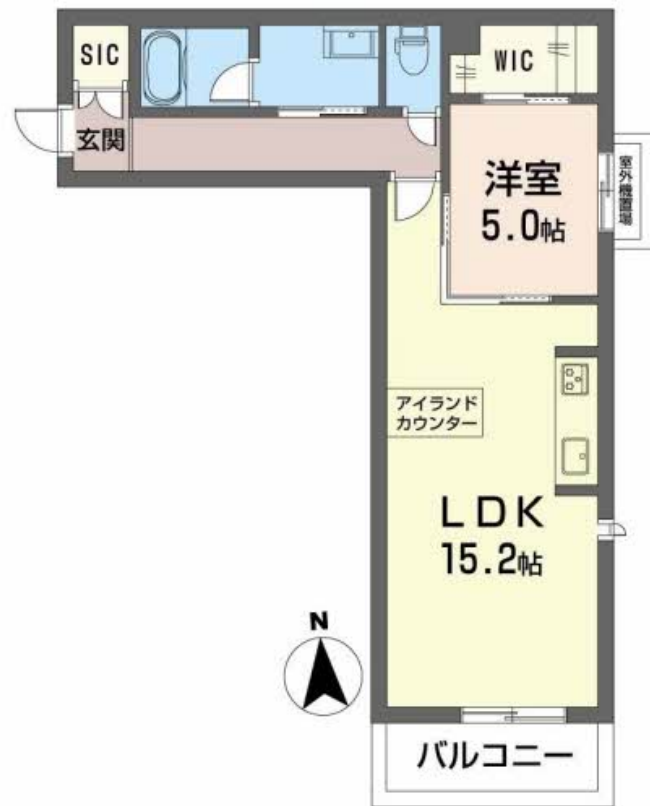
共益費等 8,000 円

敷金 0 ヶ月

礼金 2 ヶ月



※イメージベース。実際の色柄・色調とは異なる場合があります。



積水ハウスの賃貸住宅 シャーメゾン

Sha Maison

この物件の  
オススメ  
ポイント

重量鉄骨造3階建て、オートロック・エレベーター付です。共用廊下が屋内にあるホテルライク仕様！玄関ドアはスマートロックで遠隔操作も可能♪専用アプリのダウンロードで充実したIoT機能を・・・

## この物件についている こだわり設備

- 屋内共用廊下タイプ
- シャーマゾン ガーデنز
- 高遮音床システム
- 宅配BOX
- しゃ熱断熱複層ガラス
- インターネット無料(WiFi付)
- オートロック
- 防犯カメラ
- 防犯ガラス
- エレベーター
- コンロ
- 3口コンロ

駐車場あり/シャーマゾンガーデنز/24H換気システム/BS/地デジ対応(アンテナ対応)/エレベーター/オートロック/共用玄関ドア/宅配BOX/高遮音床システム「SHAI DD55」/ホテルライク/ゴミ集積場(敷地内)/駐輪場(屋根付き)/防犯カメラ/LGBTQフレンドリー/インターネット無料(Wi-Fi対応)/システムキッチン/3口コンロ/給湯箇所(浴室・台所・洗面所)/バス・トイレ(セパレート)/風呂/浴室乾燥機(暖房乾燥)/洗髪洗面化粧台/トイレ(暖房洗浄便座)/エアコン/しゃ熱断熱複層ガラス/防犯ガラス(合せガラス)/雨戸(シャッタータイ

入居諸条件備考

諸費用及び、契約に要する費用は別途打合せ/契約更新時、更新料30,000円を頂戴します。/スマートロック設定費用16,500円/クリーニング代68,640円/シャーマゾンライフSUPPORT24(月額880円税込)に加入して頂きます。/火災保険への加入が条件となります。\*ご入居中は、借家人賠償責任保険・個人賠償責任保険が付帯された火災保険への加入が必要となります。積水ハウス不動産グループでは、万一の事故の際、グループが連携して迅速に対応できる「シャーマゾンライフGUARD」(\*)への加入を推奨しております。\*保険契約の取扱代理店は、積水ハウス不動産九州(株)および積水ハウス不動産パートナーズ(株)となります。/積水ハウス不動産パートナーズの保証人不要プラン『らくらくパートナー』に加入が必要です。[新規契約時]事務手数料:33,000円(税込)、[毎月]保証料:月額賃料等の2%/諸費用及び、契約に要する費用は別途打合せ/部屋に付帯する駐車場(月額13,200円)を同一期間ご契約頂きます。/更新料:30,000円

物件名 仮称) ベレオ千代町 A0202号室

アクセス J R 豊肥本線 大分駅 徒歩16分  
J R 久大本線 大分駅 徒歩16分

所在地 大分県大分市千代町2丁目

ランドマーク -

間取り 1LDK/洋室5 LDK15.2(帖)

専有面積/向き 52.15㎡/南

築年月/構造 2024年7月下旬/重量鉄骨・2階-3階建

入居/契約期間 2024年8月上旬/2年

駐車場 駐車場空有り/舗装白線引/月13200円

※消費税は10%として計算しています。※掲載されている図面・写真等は、作成方法や撮影方法・時期などにより実際とは異なる場合があります。※家具や車などは、配置のイメージであり、賃貸物件に付属していません(家具家電付き等の表示があるものを除く)。

ポイントがたまる  
住んでいるだけでポイントが貯まり、  
住替え時に家賃が最大3ヶ月分無料に!

らくらくパートナー  
気分も手間もお財布も、らくらく。  
保証人不要のらくらくパートナー

プロパティワコー株式会社 大分大道店

TEL:097-543-2525  
FAX: 097-543-4431

大分県大分市西大道2丁目3番5号  
免許番号: 大分県知事免許 (05) 第002727号  
所属団体: (公社) 全日本不動産協会 / (一社) 九州不動産公正取引協議会

取引形態  
仲介