

Sha Maison

積水ハウス品質のお部屋を シャーメゾン ショップ Shop

J R久大本線

大分駅 徒歩19分

2LDK
マンション

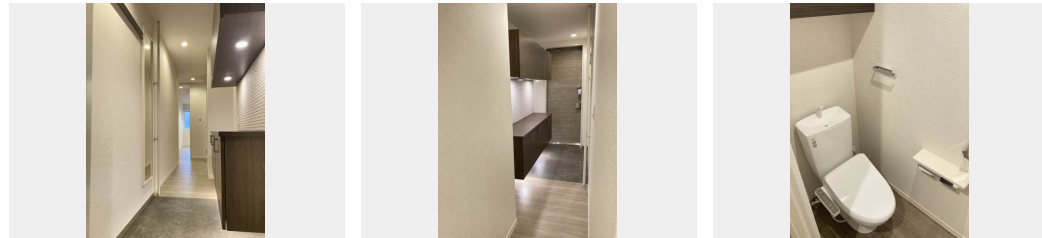
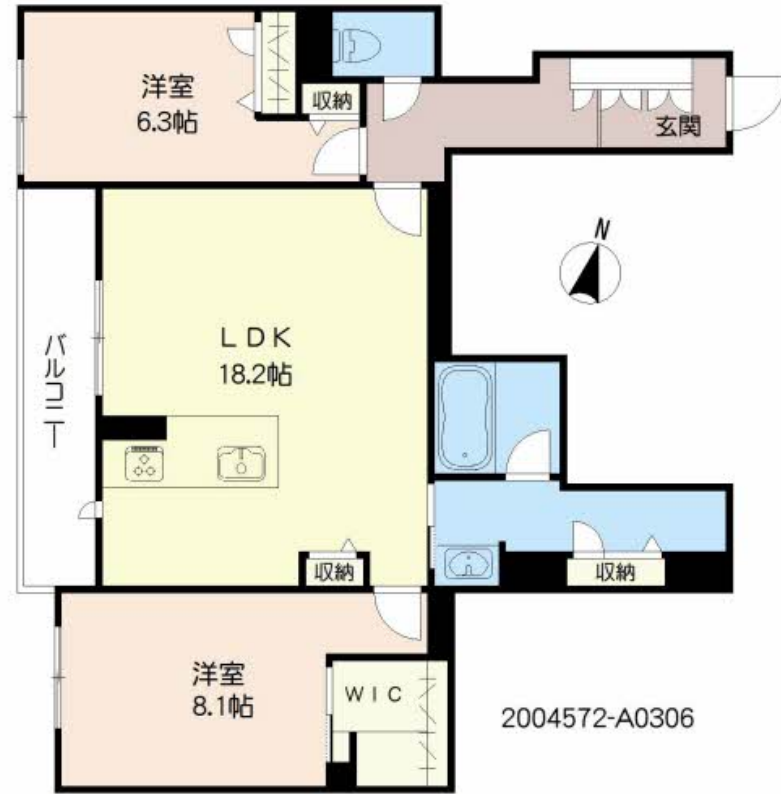
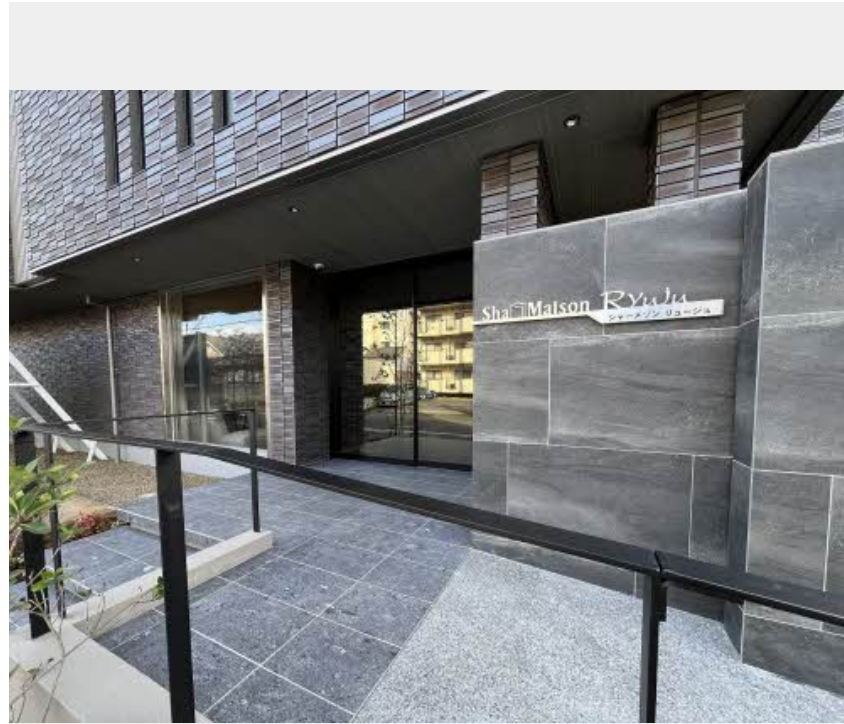
家賃 **135,000 円**

共益費等 6,000 円

敷金 0 ヶ月

礼金 1 ヶ月

モバイルで見る



積水ハウスの賃貸住宅 シャーメゾン

Sha Maison

この物件の
オススメ
ポイント

温水洗浄便座、システムキッチン、断熱ペアガラス、三面鏡シャンプードレッサー等あり☆ZEH仕様で年間光熱費削減効果が期待できます。玄関ドアはスマートロックで遠隔操作も可能です。専用の・・・

この物件についている **こだわり設備**

- シャーメゾン セレクション
- ZEH
- インターネット 無料(WiFi付)
- 屋内共用廊下 タイプ
- 宅配BOX
- TVモニター付き インターホン
- シャーメゾン ガーデンス
- 太陽光発電
- オートロック
- 高遮音床 システム
- しゃ熱断熱 複層ガラス
- 防犯カメラ

駐車場あり / 24H換気システム / CATV / 地デジ対応 (CATV対応) / インターネット無料 (Wi-Fi対応) / エレベーター / オートロック / 高遮音床システム「SHAI DD55」 / 宅配BOX / ZEH (ネット・ゼロ・エネルギー・ハウス) / ホテルライク / シャーメゾンガーデンス / 太陽光発電 / 駐輪場 (屋根付き) / 防犯カメラ / 高齢者対応可 / 玄関鍵 / トイレ / 給湯器 (追焚機能付) / 対面キッチン / システムキッチン / 給湯箇所 (浴室・台所・洗面所) / 風呂 / 3口コンロ / 浴室乾燥機 (暖房乾燥) / 洗髪洗面化粧台 / モニタ付ドアホン / トイレ (暖房洗浄便座) / しゃ熱断熱複層ガラス / 雨戸

入居諸条件備考

諸費用及び、契約に要する費用は別途打合せ / 契約更新時、更新料30,000円を頂戴します。 / クリーニング代 105,600円 / シャーメゾンライフSUPPORT 2.4 (月額880円税込) に加入して頂きます。 / 上記賃料等以外に、町内会費 毎月 300円をお支払い頂きます。 / 火災保険へのご加入が条件となります。 *ご入居中は、借家人賠償責任保険・個人賠償責任保険が付帯された火災保険へのご加入が必要となります。積水ハウス不動産グループでは、万一の事故の際、グループが連携して迅速に対応できる「シャーメゾンライフGUARD」(*)へのご加入を推奨しております。 *保険契約の取扱代理店は、積水ハウス不動産九州(株)および積水ハウス不動産パートナーズ(株)となります。 / 積水ハウス不動産パートナーズの保証人不要プラン『らくらくパートナー』に加入が必要です。 [新規契約時] 事務手数料: 33,000円 (税込)、 [毎月] 保証料: 月額賃料等の2% / 諸費用及び、契約に要する費用は別途打合せ / *賃貸借契約と太陽光の売電契約は別契約です、太陽光手続は、賃貸借契約が開始されていても太陽光手続が完了するまで申込できません。 / 更新料: 30,000円

物件名	shamaison Ryuju ** A0306号室	間取り	2LDK / LDK 18.2 洋室8.1 洋室6.3 (帖)
アクセス	J R久大本線 大分駅 徒歩19分	専有面積 / 向き	80.86㎡ / 西
所在地	大分県大分市中島西2丁目	築年月 / 構造	2023年11月下旬 / 重量鉄骨・3階-4階建
ランドマーク	●ローソン大分碩田町2丁目店 / 距離220m	入居 / 契約期間	即時 / 2年
		駐車場	駐車場無料 / 舗装白線引

※消費税は10%として計算しています。※掲載されている図面・写真等は、作成方法や撮影方法・時期などにより実際とは異なる場合があります。※家具や車などは、配置のイメージであり、賃貸物件に付属していません (家具家電付き等の表示があるものを除く)。

ポイントがたまる
住んでいるだけでポイントが貯まり、住替え時に家賃が最大3ヶ月分無料に!

らくらくパートナー
気分も手間もお財布も、らくらく。保証人不要のらくらくパートナー

プロパティワコー株式会社 大分大道店
TEL:097-543-2525
FAX: 097-543-4431

大分県大分市西大道2丁目3番5号
免許番号: 大分県知事免許 (05) 第002727号
所属団体: (公社) 全日本不動産協会 / (一社) 九州不動産公正取引協議会

取引形態
仲介