

Sha Maison

積水ハウス品質のお部屋を シャーメゾン ショップ Shop

J R日豊本線

鶴崎駅 徒歩7分

3LDK
アパート

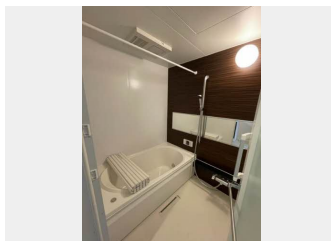
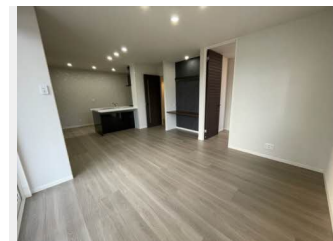
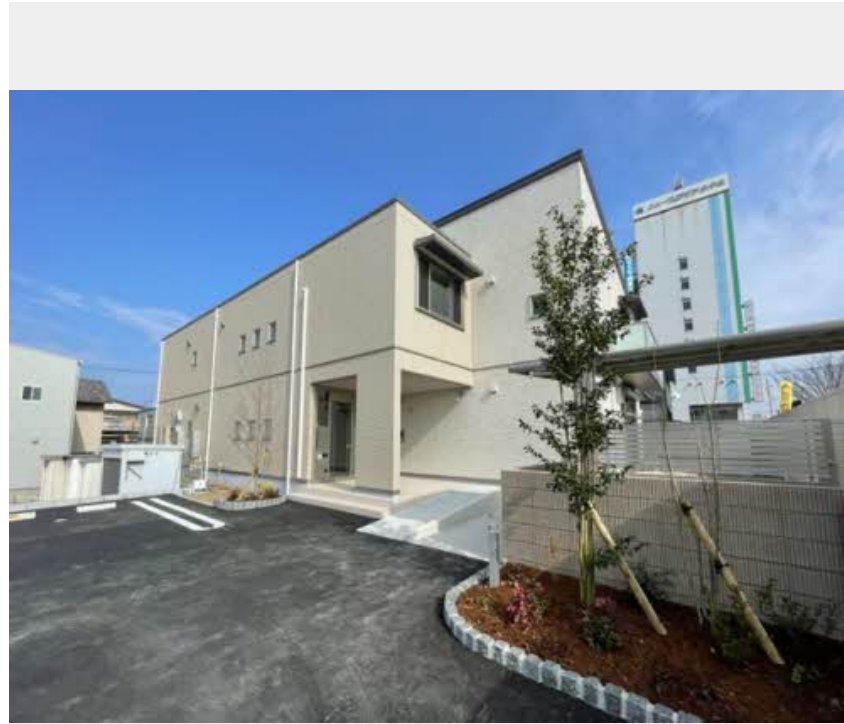
家賃 **120,000 円**

共益費等 4,500 円

敷金 0 円

礼金 1 ヶ月

モバイルで見る



積水ハウスの賃貸住宅 シャーメゾン

Sha Maison

この物件の
オススメ
ポイント

積水ハウスの賃貸住宅「シャーメゾン」です♪
発電した電気を使えて余った電気は売ることができるZEH住宅
/ペットとの暮らしご相談可能です/「猫」との暮らしご相談
可能です/宅配ボックス・・・

この物件についている **こだわり設備**

- ZEH
- オートロック
- WIC・納戸
- ペット相談可
- 防犯カメラ
- 太陽光発電
- 宅配BOX
- TVモニター付き
インターホン
- しゃ熱断熱
複層ガラス
- インターネット
無料(WiFi付)
- 専用庭
- 浴室乾燥機

駐車場あり/24H換気システム/CATV/地デジ対応(CATV対応)/インターネット対応
(CATV)/オートロック/宅配BOX/駐輪場(屋根付き)/防犯カメラ/ペット相談可(犬・猫
可)/インターネット無料(Wi-Fi対応)/LGBTQフレンドリー/高齢者対応可/トイレ/給
湯器(追焚機能付)/システムキッチン/対面キッチン/給湯箇所(浴室・台所・洗面所)/風呂/ユ
ニットバス1418/3口コンロ/浴室乾燥機(暖房乾燥)/洗髪洗面化粧台/トイレ(暖房洗浄便座
)/Low-E複層ガラス/雨戸(シャッタータイプ)/専用庭/ウォークインクローゼット/大型玄関

物件名 シャーメゾン鶴崎 * A0102号室

アクセス J R日豊本線 鶴崎駅 徒歩7分

所在地 大分県大分市西鶴崎2丁目

ランドマーク ●ファミリーマート大分西鶴崎1丁目/距離220m

間取り 3LDK/LDK16.1 洋室6.5 洋室5.5 洋室5.2(帖)

専有面積/向き 76.31㎡/東

築年月/構造 2022年1月中旬/軽量鉄骨・1階-2階建

入居/契約期間 2026年5月上旬/2年

駐車場 駐車場2台無料/舗装白線引

入居諸条件備考

内覧・契約については、貸主の指定する仲介業者を介して行いますので、所定の仲介手数料が必要となります。
/シャーメゾンライフSUPPORT24(月額1,320円税込)にご加入いただきます。/ご入居にかかる諸
費用として、鍵交換費用(初回契約時)19,800円(税込)、クリーニング特約料112,200円(税込)、町内会
費 毎月500円が必要です。/火災保険へのご加入が条件となります。*ご入居中は、借家人賠償責任保険・個人
賠償責任保険が付帯された火災保険へのご加入が必要となります。積水ハウス不動産グループでは、万一の事故の
際、グループが連携して迅速に対応できる「シャーメゾンライフGUARD」(*)へのご加入を推奨しております。
*保険契約の取扱代理店は、積水ハウスシャーメゾンPM九州(株)および積水ハウスシャーメゾンパートナ
ーズ(株)となります。/積水ハウスシャーメゾンパートナーズの保証人不要プラン『らくらくパートナー』に
加入が必要です。【新規契約時】事務手数料:33,000円(税込)、【毎月】保証料:月額賃料等の2%/諸
費用及びその他契約費用は別途打合せ/更新料:新賃料の1ヶ月分

No.2004172

※消費税は10%として計算しています。※掲載されている図面・写真等は、作成方法や撮影方法・時期などにより実際とは異なる場合があります。※家具や車などは、配置のイメージであり、賃貸物件に付属しておりません(家具家電付き等の表示があるものを除く)。

ポイントがたまる
住んでいるだけでポイントが貯まり、
住替え時に家賃が最大3ヶ月分無料に!

らくらくパートナー
気分も手間もお財布も、らくらく。
保証人不要のらくらくパートナー

積水ハウスシャーメゾンPM九州株式会社九州北(大分OF)

TEL:097-573-7660

FAX: 097-573-7670

大分県大分市中島西2丁目1-3 大分ファーストビル1階

免許番号:国土交通大臣(12)第2880号

取引形態
貸主