

# Sha Maison

積水ハウス品質のお部屋を シャーメゾン ショップ Shop

J R久大本線

南大分駅 距離1km

モバイルで見る



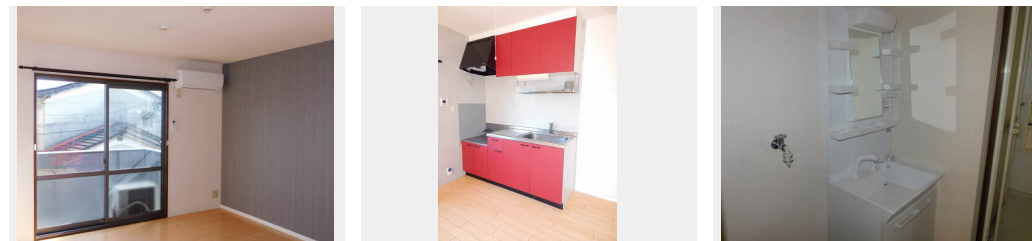
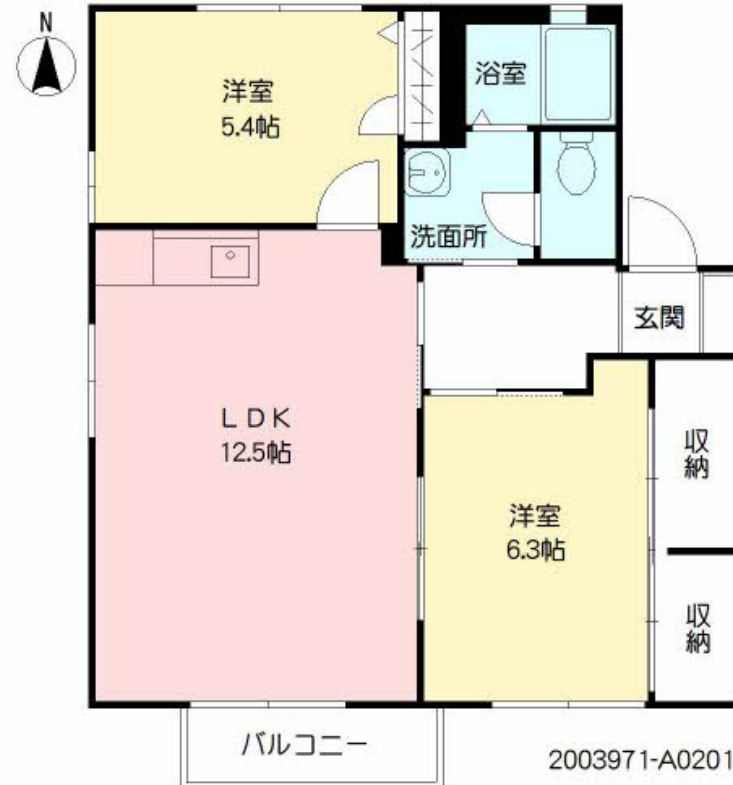
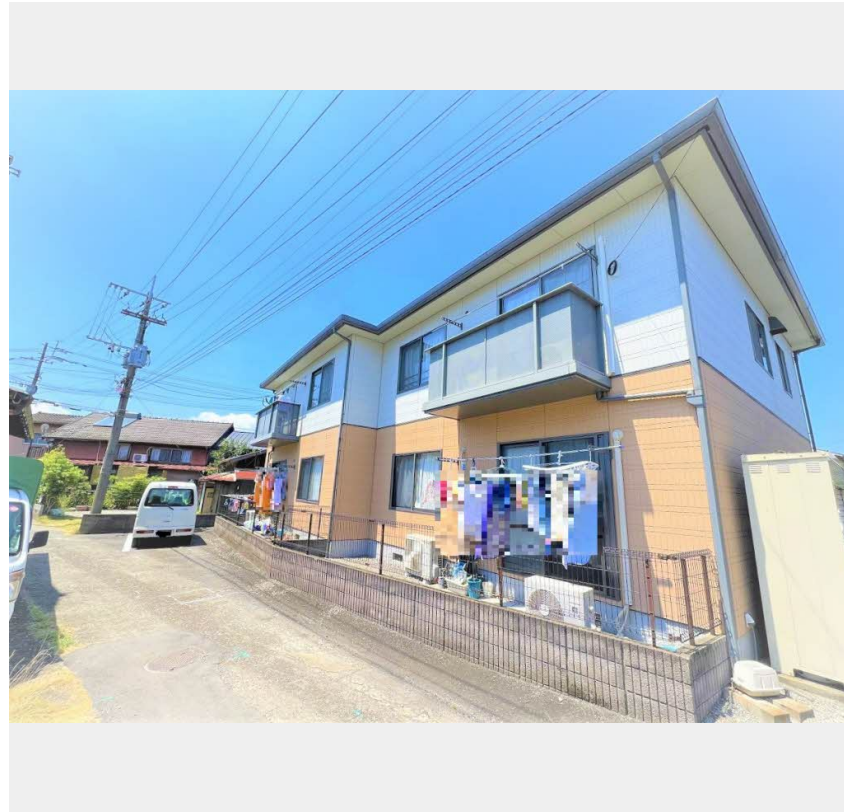
## 2LDK アパート

### 家賃 56,000 円

共益費等 3,500 円

敷金 0 円

礼金 1 ヶ月



積水ハウスの賃貸住宅 シャーメゾン

## Sha Maison

この物件の  
オススメ  
ポイント

積水ハウスの賃貸住宅「シャーメゾン」です♪  
室内のモニターから、訪問者の顔を確認できるインターホンです

### この物件についている こだわり設備

- TVモニター付きインターホン
- 追い焚き給湯
- エアコン
- 給湯設備
- 温水洗浄便座

駐車場あり / CATV / 地デジ対応 (CATV対応) / 給湯器 (追焚機能付) / エアコン / トイレ (暖房洗浄便座) / カラーモニター付ドアホン

物件名 エミネンス明碓 I A0201号室

アクセス J R久大本線 南大分駅 距離1km

所在地 大分県大分市明碓町 1 丁目

ランドマーク -

間取り 2LDK / LDK 12.5 洋室 6.3 洋室 5.4 (帖)

専有面積 / 向き 56.28㎡ / 南

築年月 / 構造 2000年3月下旬 / 軽量鉄骨・2階-2階建

入居 / 契約期間 2026年8月中旬 / 2年

駐車場 駐車場空有り / 舗装白線引 / 月3300円

入居諸条件備考

シャーメゾンライフSUPPORT24 (月額1,320円税込) にご加入いただきます。 / ご入居にかかる諸費用として、鍵交換費用 (初回契約時) 19,800円 (税込)、クリーニング特約料 85,800円 (税込)、町内会費 毎月 450円が必要。 / 火災保険への加入が条件となります。 \*ご入居中は、借家人賠償責任保険・個人賠償責任保険が付帯された火災保険への加入が必要となります。積水ハウス不動産グループでは、万一の事故の際、グループが連携して迅速に対応できる「シャーメゾンライフGUARD」(\*) へのご加入を推奨しております。 \*保険契約の取扱代理店は、積水ハウスシャーメゾンPM九州 (株) および積水ハウスシャーメゾンパートナーズ (株) となります。 / 積水ハウスシャーメゾンパートナーズの保証人不要プラン『らくらくパートナー』にご加入が必要です。 [新規契約時] 事務手数料: 33,000円 (税込)、 [毎月] 保証料: 月額賃料等の2% / 諸費用及びその他契約費用は別途打合せ / 駐車場 2台セットで3,300円。 / 更新料: 新賃料の1ヶ月分

No.2003971

※消費税は10%として計算しています。 ※掲載されている図面・写真等は、作成方法や撮影方法・時期などにより実際とは異なる場合があります。 ※家具や車などは、配置のイメージであり、賃貸物件に付属していません (家具家電付き等の表示があるものを除く)。

**ポイントがたまる**  
住んでいるだけでポイントが貯まり、  
住替え時に家賃が最大3ヶ月分無料に!

**らくらくパートナー**  
気分も手間もお財布も、らくらく。  
保証人不要のらくらくパートナー

## 積水ハウスシャーメゾンPM九州株式会社九州北 (大分OF)

TEL:097-573-7660  
FAX: 097-573-7670

大分県大分市中島西 2 丁目 1 - 3 大分ファーストビル 1 階  
免許番号: 国土交通大臣 (12) 第 2880 号

取引形態  
代理