

Sha Maison

積水ハウス品質のお部屋を シャーメゾン ショップ Shop

大分バス

バス 森町下 下車 徒歩8分

モバイルで見る



1LDK
アパート

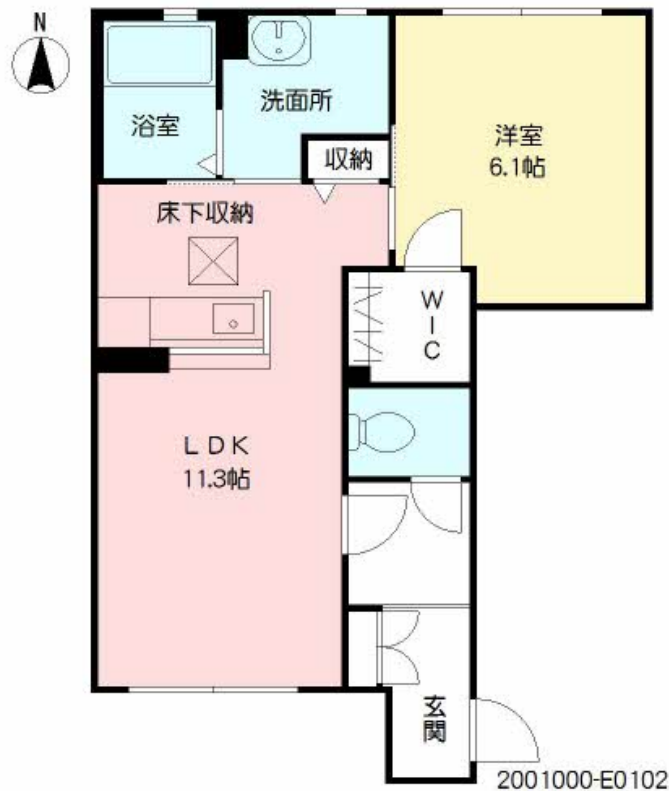
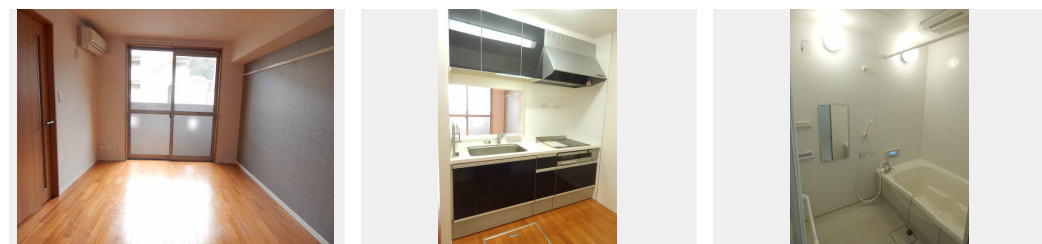
家賃 **56,500 円**

共益費等 3,500 円

敷金 0 ヶ月

礼金 1 ヶ月

駐車場 無料



積水ハウスの賃貸住宅 シャーメゾン

Sha Maison

この物件の
オススメ
ポイント

オール電化♪IHクッキングヒーター設置済み♪インターネット(Wi-Fi)無料!大容量で収納力のあるウォークインクローゼットを採用!お部屋を広くご利用いただけます。浴室暖房乾燥機は洗...

この物件についている こだわり設備

- しゃ熱断熱複層ガラス
- インターネット 無料(WiFi付)
- 防犯カメラ
- 対面キッチン
- コンロ
- 3口コンロ
- IHクッキングヒーター
- オール電化
- 給湯設備
- エコキュート
- 浴室乾燥機
- 洗髪洗面台

駐車場あり/インターネット無料(Wi-Fi対応)/オール電化/24H換気システム/CATV/駐輪場(屋根付き)/ゴミ集積場(敷地内)/防犯カメラ/LGBTQフレンドリー/高齢者対応可/玄関鍵(①キー②ロック)/トイレ/エコキュート/対面キッチン/給湯箇所(浴室・台所・洗面所)/風呂/浴室乾燥機(暖房乾燥)/洗髪洗面化粧台/トイレ(暖房洗浄便座)/エアコン/しゃ熱断熱複層ガラス/専用庭/ウォークインクローゼット/キッチン収納/床下収納庫(1階のみ)/下駄箱/駐車場2台可/室内物干し/システムキッチン/3口IHクッキングヒーター/ピクチャ

物件名 ユア-ハウスE ** E0102号室

アクセス バス、森町下 バス停 徒歩8分

所在地 大分県大分市森町西2丁目

ランドマーク ●森町ドリーム温泉/距離320m

間取り 1LDK/LDK11.3 洋室6.1(帖)

専有面積/向き 44.42㎡/南

築年月/構造 2012年8月下旬/軽量鉄骨・1階-2階建

入居/契約期間 2024年6月中旬/2年

駐車場 駐車場2台無料/舗装白線引

入居諸条件備考

諸費用及び、契約に要する費用は別途打合せ/契約更新時、更新料20,000円を頂戴します。/クリーニング代59,400円/シャーメゾンライフSUPPORT24(月額880円税込)に加入して頂きます。/火災保険へのご加入が条件となります。*ご入居中は、借家人賠償責任保険・個人賠償責任保険が付帯された火災保険へのご加入が必要となります。積水ハウス不動産グループでは、万一の事故の際、グループが連携して迅速に対応できる「シャーメゾンライフGUARD」(*)へのご加入を推奨しております。*保険契約の取扱代理店は、積水ハウス不動産九州(株)および積水ハウス不動産パートナーズ(株)となります。/積水ハウス不動産パートナーズの保証人不要プラン『らくらくパートナー』に加入が必要です。[新規契約時]事務手数料:33,000円(税込)、[毎月]保証料:月額賃料等の2%/諸費用及び、契約に要する費用は別途打合せ/更新料:20,000円

※消費税は10%として計算しています。※掲載されている図面・写真等は、作成方法や撮影方法・時期などにより実際とは異なる場合があります。※家具や車などは、配置のイメージであり、賃貸物件に付属していません(家具家電付き等の表示があるものを除く)。

ポイントがたまる
住んでいるだけでポイントが貯まり、
住替え時に家賃が最大3ヶ月分無料に!

らくらくパートナー
気分も手間もお財布も、らくらく。
保証人不要のらくらくパートナー

株式会社別大興産 下郡営業所

TEL:097-503-8100
FAX: 097-503-8101

大分県大分市大字下郡1544番地1
免許番号:国土交通大臣免許(02)第008722号
所属団体:(公社)大分県宅地建物取引業協会/(一社)九州不動産公正取引協議会

取引形態
仲介