



**1LDK**  
アパート

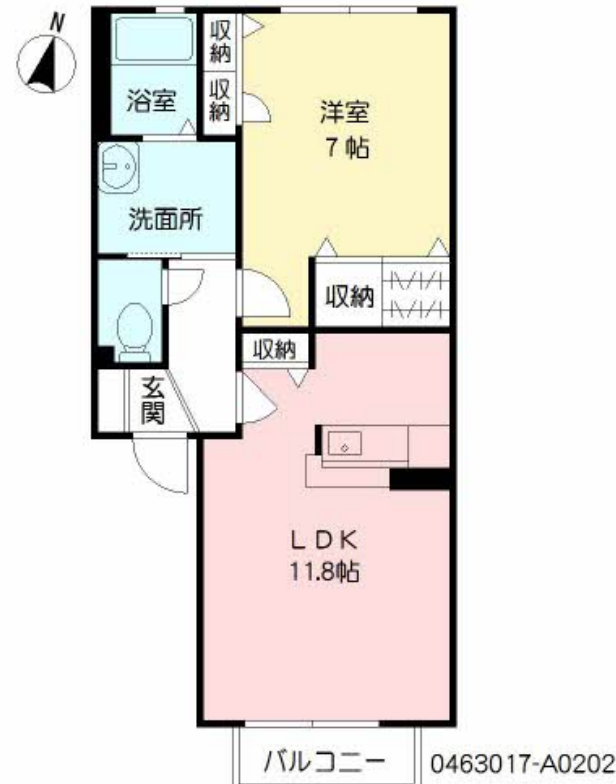
家賃 **54,000 円**

共益費等 **3,500 円**

敷金 **0 円**

礼金 **0 円**

礼金 **0**



積水ハウスの賃貸住宅 シャーメゾン

Sha Maison

この物件の  
**おすすめ  
ポイント**

セブンイレブン大分城東店徒歩1分45m、イオン高城ショッピングセンター徒歩11分850m、JR日豊本線高城駅まで徒歩10分800m☆浴室乾燥機付きですので夜間などの洗濯にも対応でき・・・

この物件についている **こだわり設備**

- TVモニター付きインターホン
- 対面キッチン
- 給湯設備
- 浴室乾燥機
- 洗髪洗面台
- 室内物干
- 温水洗浄便座
- エアコン

駐車場あり/CATV/LGBTQフレンドリー/高齢者対応可/トイレ/給湯器/風呂/駐車場有り/バス・トイレ(セパレート)/玄関鍵(①キー②ロック)/給湯箇所(浴室・台所・洗面所)/対面キッチン/浴室乾燥機(暖房乾燥)/洗髪洗面化粧台/トイレ(暖房洗浄便座)/エアコン/下駄箱/室内物干し/バルコニー/カラーモニタ付ドアホン/洗濯機置場(室内)

物件名 サンシャインみずほ A棟 \* A0202号室

アクセス JR日豊本線 高城駅 徒歩10分  
JR日豊本線 牧駅 徒歩16分

所在地 大分県大分市城東町

ランドマーク ●セブンイレブン大分城東町店/距離50m

間取り 1LDK/LDK11.8 洋室7(帖)

専有面積/向き 44.72㎡/南

築年月/構造 2005年7月下旬/軽量鉄骨・2階-2階建

入居/契約期間 2024年6月中旬/2年

駐車場 駐車場無料/舗装白線引

入居諸条件備考

シャーメゾンライフSUPPORT24(月額880円税込)にご加入いただきます。/ご入居にかかる諸費用として、クリーニング特約料 59,400円(税込)、町内会費 毎月 400円が必要です。/火災保険へのご加入が条件となります。\*ご入居中は、借家人賠償責任保険・個人賠償責任保険が付帯された火災保険へのご加入が必要となります。積水ハウス不動産グループでは、万一の事故の際、グループが連携して迅速に対応できる「シャーメゾンライフGUARD」(\*)へのご加入を推奨しております。\*保険契約の取扱代理店は、積水ハウス不動産九州(株)および積水ハウス不動産パートナーズ(株)となります。/積水ハウス不動産パートナーズの保証人不要プラン『らくらくパートナー』にご加入が必要です。[新規契約時]事務手数料: 33,000円(税込)、[毎月]保証料: 月額賃料等の2%/諸費用及び、契約に要する費用は別途打合せ/更新料: 10,000円

※消費税は10%として計算しています。※掲載されている図面・写真等は、作成方法や撮影方法・時期などにより実際とは異なる場合があります。※家具や車などは、配置のイメージであり、賃貸物件に付属していません(家具家電付き等の表示があるものを除く)。

**ポイントがたまる**  
住んでいるだけでポイントが貯まり、住替え時に家賃が最大3ヶ月分無料に!

**らくらくパートナー**  
気分も手間もお財布も、らくらく。保証人不要のらくらくパートナー

有限会社大幸住研  
TEL:097-553-0590  
FAX: 097-551-4999

大分県大分市牧3丁目12-4  
免許番号: 大分県知事免許(03)第003097号

取引形態  
仲介