

大分バス

バス 曲 下車 徒歩5分

モバイルで見る



2LDK アパート

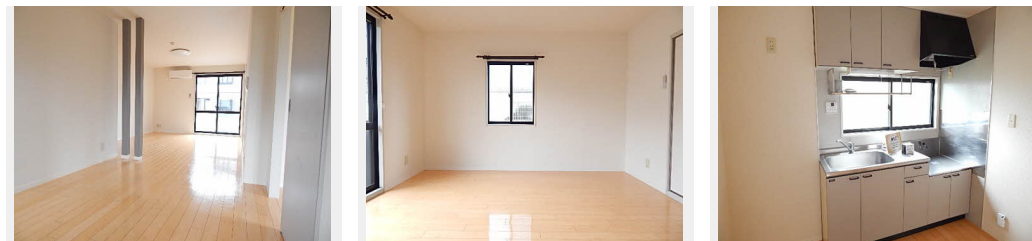
家賃 55,000 円

共益費等 3,500 円

敷金 0 ヶ月

礼金 1 ヶ月

駐車場 無料



積水ハウスの賃貸住宅 シャーメゾン

Sha Maison

この物件の
オススメ
ポイント

駐車場 2 台付き ☆イオン光吉店まで徒歩 9 分 (700m) 買い物に便利な立地です ☆車利用が中心のご入居者様にオススメです ☆住んでみてその良さが分かる積水ハウスの「シャーメゾン」です ☆駐車・・・

この物件についている こだわり設備

- TVモニター付きインターホン
- 給湯設備
- 追い焚き給湯
- 洗髪洗面台
- 温水洗浄便座
- エアコン
- 専用庭
- 駐車場無料
- 駐車場 2 台可

駐車場あり / 駐車場 (屋根付き) / LGBTQフレンドリー / 高齢者対応可 / 風呂 / 玄関鍵 (オプナス) / 給湯箇所 (浴室・台所・洗面所) / キッチンあり / 洗髪洗面化粧台 / トイレ (暖房洗浄便座) / 下駄箱 / ビクチャーレール / 専用庭 / 駐車場 2 台可 / 給湯器 (追焚機能付) / バス・トイレ (セパレート) / カラーモニター付ドアホン / 照明器具 / 洗濯機置場 (室内) / エアコン

入居諸条件備考

諸費用及び、契約に要する費用は別途打合せ / 契約更新時、更新料10,000円を頂戴します。 / クリーニング代 71,280円 / シャーメゾンライフSUPPORT 2.4 (月額880円税込) に加入して頂きます。 / 上記賃料等以外に、町内会費 毎月 500円をお支払い頂きます。 / 火災保険へのご加入が条件となります。 ※ご入居中は、借家人賠償責任保険・個人賠償責任保険が付帯された火災保険へのご加入が必要となります。 積水ハウス不動産グループでは、万一の事故の際、グループが連携して迅速に対応できる「シャーメゾンライフGUARD」(*)へのご加入を推奨しております。 *保険契約の取扱代理店は、積水ハウス不動産九州(株)および積水ハウス不動産パートナーズ(株)となります。 / 積水ハウス不動産パートナーズの保証人不要プラン『らくらくパートナー』に加入が必要です。 [新規契約時] 事務手数料: 33,000円(税込)、 [毎月] 保証料: 月額賃料等の2% / 諸費用及び、契約に要する費用は別途打合せ / 更新料: 10,000円

物件名 サニーパル ** A棟 A0101号室

間取り 2LDK / LDK 14.1 洋室5.4 洋室5.9 (帖)

アクセス バス、曲 バス停 徒歩5分
JR 豊肥本線 敷戸駅 徒歩20分

専有面積 / 向き 54.81㎡ / 南東

所在地 大分県大分市大字曲

築年月 / 構造 1997年4月上旬 / 軽量鉄骨・1階-2階建

入居 / 契約期間 即時 / 2年

ランドマーク ●ドン・キホーテ光吉店 / 距離1100m

駐車場 駐車場2台無料 / 舗装白線引

※消費税は10%として計算しています。 ※掲載されている図面・写真等は、作成方法や撮影方法・時期などにより実際とは異なる場合があります。 ※家具や車などは、配置のイメージであり、賃貸物件に付属していません (家具家電付き等の表示があるものを除く)。

ポイントがたまる
住んでいるだけでポイントが貯まり、住替え時に家賃が最大3ヶ月分無料に!

らくらくパートナー
気分も手間もお財布も、らくらく。保証人不要のらくらくパートナー

九大不動産
TEL:097-569-1603
FAX: 097-568-7405

大分県大分市大字宮崎 338-1
免許番号: 大分県知事免許 (06) 2436号
所属団体: (公社) 大分県宅地建物取引業協会 / (一社) 九州不動産公正取引協議会

取引形態
仲介