

Sha Maison

積水ハウス品質のお部屋を シャーメゾン ショップ Shop

J R日豊本線

鶴崎駅 距離1.6km

モバイルで見る



2LDK
アパート

家賃 **55,000 円**

共益費等 2,500 円

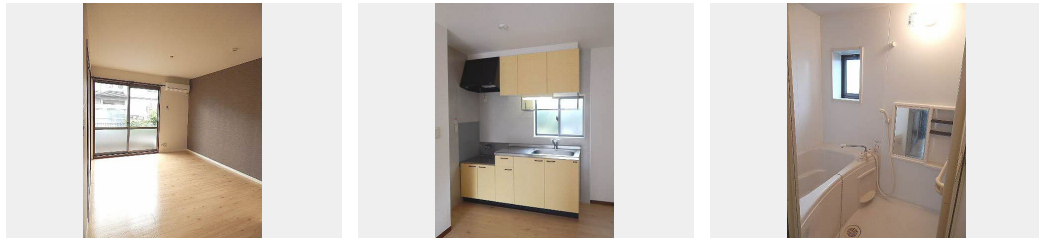
敷金 0 円

礼金 0 円

礼金 0



2002819-A0102



積水ハウスの賃貸住宅 シャーメゾン

Sha Maison

この物件の
オススメ
ポイント

積水ハウスの賃貸住宅「シャーメゾン」です♪

ペットとの暮らしご相談可能です／「猫」との暮らしご相談可能です／室内のモニターから、訪問者の顔を確認できるインターホンです／プライベート・・・

この物件についている **こだわり設備**

- ペット相談可
- TVモニター付きインターホン
- 専用庭
- 追い焚き給湯
- エアコン
- コンロ
- 給湯設備
- 洗髪洗面台
- 温水洗浄便座

駐車場あり／CATV／ペット相談可（犬・猫可）／玄関鍵（オプナス）／風呂／給湯箇所（浴室・台所・洗面所）／キッチンあり／洗髪洗面化粧台／カラーモニター付ドアホン／トイレ（暖房洗浄便座）／下駄箱／ピクチャーレール／専用庭／バス・トイレ（セパレート）／洗濯機置場（室内）／給湯器（追焚機能付）／2口コンロ／エアコン

物件名 サンライズ皆春 A棟 A0102号室

アクセス J R日豊本線 鶴崎駅 距離1.6km

所在地 大分県大分市大字皆春

ランドマーク ●大分市立明治北小学校／距離1300m

間取り 2LDK／LDK13.4 洋室5.5 洋室5.9（帖）

専有面積 / 向き 54.81㎡ / 南東

築年月 / 構造 2000年1月下旬 / 軽量鉄骨・1階-2階建

入居 / 契約期間 2026年5月中旬 / 2年

駐車場 駐車場2台無料 / 舗装白線引

入居諸条件備考

シャーメゾンライフSUPPORT24（月額1,320円税込）にご加入いただきます。／ご入居にかかる諸費用として、クリーニング特約料 60,500円（税込）、町内会費 毎月 500円、町内会費 毎月 100円が必要です。／火災保険へのご加入が条件となります。＊ご入居中は、借家人賠償責任保険・個人賠償責任保険が付帯された火災保険へのご加入が必要となります。積水ハウス不動産グループでは、万一の事故の際、グループが連携して迅速に対応できる「シャーメゾンライフGUARD」(*)へのご加入を推奨しております。＊保険契約の取扱代理店は、積水ハウスシャーメゾンPM九州(株)および積水ハウスシャーメゾンパートナーズ(株)となります。／積水ハウスシャーメゾンパートナーズの保証人不要プラン『らくらくパートナー』に加入が必要です。【新規契約時】事務手数料：33,000円（税込）、【毎月】保証料：月額賃料等の2％／諸費用及びその他契約費用は別途打合せ／更新料：20,000円

No.2002819

※消費税は10%として計算しています。※掲載されている図面・写真等は、作成方法や撮影方法・時期などにより実際とは異なる場合があります。＊家具や車などは、配置のイメージであり、賃貸物件に付属していません（家具家電付き等の表示があるものを除く）。

ポイントがたまる
住んでいるだけでポイントが貯まり、住替え時に家賃が最大3ヶ月分無料に!

らくらくパートナー
気分も手間もお財布も、らくらく。保証人不要のらくらくパートナー

積水ハウスシャーメゾンPM九州株式会社九州北（大分OF）
TEL:097-573-7660
FAX: 097-573-7670
大分県大分市中島西2丁目1-3 大分ファーストビル1階
免許番号：国土交通大臣（12）第2880号

取引形態
代理