

大分バス

バス 錦町3丁目 下車 徒歩3分

モバイルで見る



2LDK
アパート

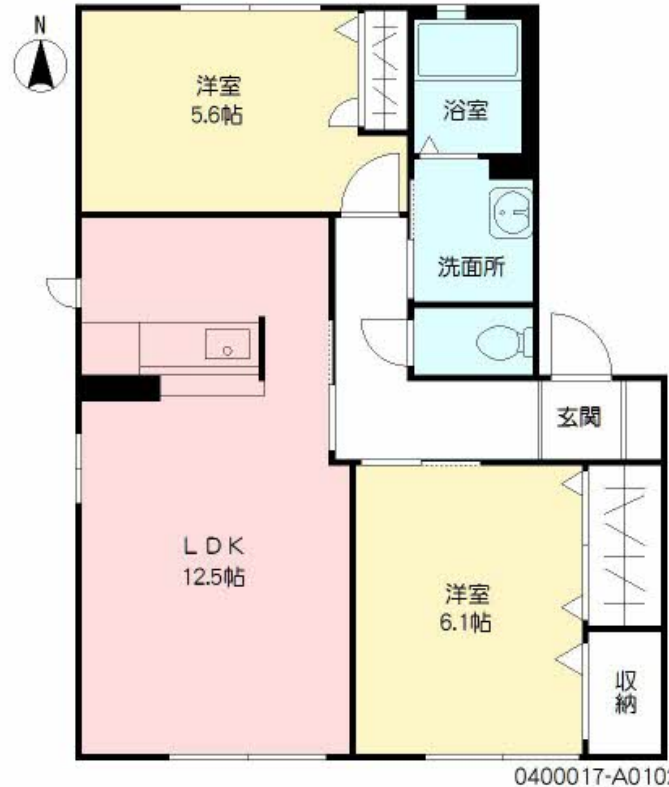
家賃 **75,000 円**

共益費等 3,500 円

敷金 0 ヶ月

礼金 1 ヶ月

駐車場 無料



0400017-A0102

積水ハウスの賃貸住宅 シャーメゾン

Sha Maison

この物件の
オススメ
ポイント

インターネット無料 (WiFi対応) 導入物件です! モデム不要で初日からお使い頂けます。駐車場 2 台付! セブンイレブン 大分錦町店まで徒歩 4 分 270m / HI ヒロセスーパーコンポ 元町店まで徒...

この物件についている こだわり設備

- インターネット 無料(WiFi付)
- TVモニター付き インターホン
- 対面キッチン
- 給湯設備
- 追い焚き給湯
- 洗髪洗面台
- 室内物干
- 温水洗浄便座
- エアコン
- 専用庭
- 駐車場無料
- 駐車場 2 台可

駐車場あり / 駐輪場 (屋根付き) / 24H換気システム / CATV / BS / インターネット無料 (WiFi対応) / ゴミ集積場 (敷地内) / LGBTQフレンドリー / 高齢者対応可 / 給湯器 (追焚機能付) / 対面キッチン / 洗髪洗面化粧台 / モニタ付ドアホン / トイレ (暖房洗浄便座) / エアコン / 雨戸 / 地デジ対応 (CATV対応) / 駐車場 2 台可 / バス・トイレ (セパレート) / 給湯箇所 (浴室・台所・洗面所) / コンロ無し / 風呂 / 下駄箱 / 室内物干し / サッシ / 専用庭 / 洗濯機置場 (室内)

物件名 ハーベスト錦 * A棟 A0102号室

アクセス バス、錦町3丁目 バス停 徒歩3分
JR日豊本線 大分駅 徒歩26分

所在地 大分県大分市錦町3丁目

ランドマーク ●アプライド大分店 / 徒歩5分

間取り 2LDK / LDK 12.5 洋室 6.1 洋室 5.6 (帖)

専有面積 / 向き 57.07㎡ / 南

築年月 / 構造 2004年6月下旬 / 軽量鉄骨・1階-2階建

入居 / 契約期間 2024年6月上旬 / 2年

駐車場 駐車場 2 台無料 / 舗装白線引

入居諸条件備考

シャーメゾンライフSUPPORT 24 (月額880円税込) にご加入いただきます。 / ご入居にかかる諸費用として、クリーニング特約料 75,240円 (税込)、町内会費 毎月 300円が必要。 / 火災保険へのご加入が条件となります。 *ご入居中は、借家人賠償責任保険・個人賠償責任保険が付帯された火災保険へのご加入が必要となります。積水ハウス不動産グループでは、万一の事故の際、グループが連携して迅速に対応できる「シャーメゾンライフGUARD」(*)へのご加入を推奨しております。 *保険契約の取扱代理店は、積水ハウス不動産九州(株)および積水ハウス不動産パートナーズ(株)となります。 / 積水ハウス不動産パートナーズの保証人不要プラン『らくらくパートナー』にご加入が必要です。 [新規契約時] 事務手数料: 33,000円 (税込)、[毎月] 保証料: 月額賃料等の2% / 諸費用及び、契約に要する費用は別途打合せ / 更新料: 10,000円

※消費税は10%として計算しています。 ※掲載されている図面・写真等は、作成方法や撮影方法・時期などにより実際とは異なる場合があります。 ※家具や車などは、配置のイメージであり、賃貸物件に付属していません (家具家電付き等の表示があるものを除く)。

ポイントがたまる
住んでいるだけでポイントが貯まり、住替え時に家賃が最大3ヶ月分無料に!

らくらくパートナー
気分も手間もお財布も、らくらく。保証人不要のらくらくパートナー

株式会社別大興産 大分中央営業所
TEL:097-573-7600
FAX: 097-573-4600

大分県大分市都町4丁目1-3
免許番号: 国土交通大臣免許 (02) 第008722号
所属団体: (公社) 大分県宅地建物取引業協会 / (一社) 九州不動産公正取引協議会

取引形態 仲介