

# Sha Maison

積水ハウス品質のお部屋を シャーメゾン ショップ Shop

J R 上越新幹線

浦佐駅 徒歩3分

モバイルで見る



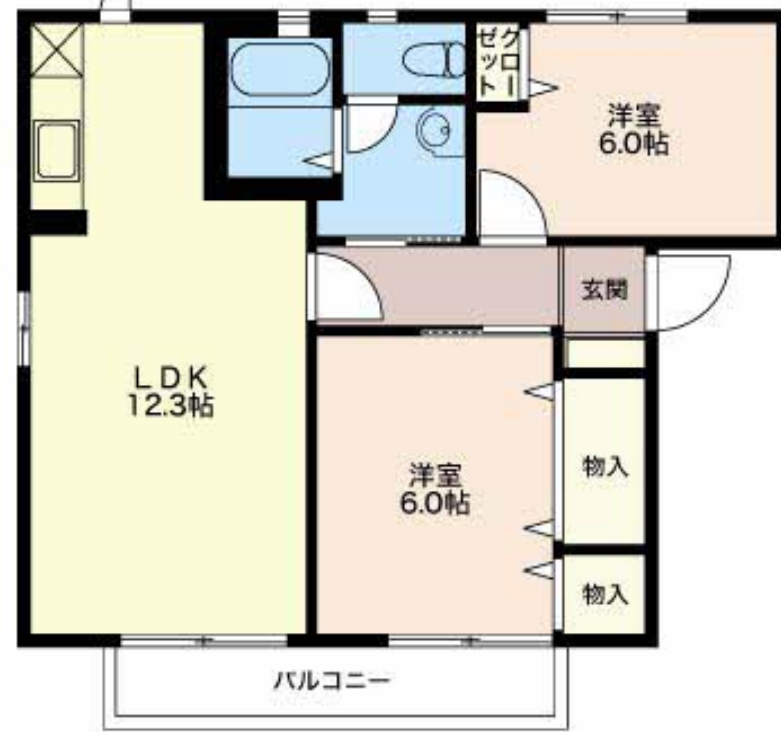
## 2LDK アパート

### 家賃 57,000 円

共益費等 4,200 円

敷金 0 円

礼金 70,000 円



積水ハウスの賃貸住宅 シャーメゾン

## Sha Maison

この物件の  
オススメ  
ポイント

積水ハウスの賃貸住宅「シャーメゾン」です！

この物件についている **こだわり設備**



追い焚き給湯



給湯設備



洗髪洗面台

駐車場あり / L G B T Qフレンドリー / 高齢者対応可 / 火災警報器 (煙感知式) / 給湯器 (追焚機能付) / バルコニー / 洗髪洗面化粧台 / 玄関鍵 (デジタルロック) / 二重サッシ / バス・トイレ (セパレート)

物件名 アルチェ II 2101号室

アクセス J R 上越新幹線 浦佐駅 徒歩3分

所在地 新潟県南魚沼市浦佐

ランドマーク -

間取り 2LDK / L D K 12.3 洋室6 洋室6 (帖)

専有面積 / 向き 53.6㎡ / 南

築年月 / 構造 2001年3月 / 軽量鉄骨・1階-2階建

入居 / 契約期間 2026年7月上旬 / 2年

駐車場 有 (別途お問い合わせ下さい)

入居諸条件備考

保証人不要プラン要加入 / シャーメゾンライフSUPPORT24 (月額1,320円税込) にご加入いただきます。 / ご入居にかかる諸費用として、デジタルキー設定料 7,000円 (税込) / ハウスクリーニング費 79,200円 (税込) / 諸費用600円が必要です。 / 火災保険へのご加入が条件となります。 \*ご入居中は、借家人賠償責任保険・個人賠償責任保険が付帯された火災保険へのご加入が必要となります。積水ハウス不動産グループでは、万一の事故の際、グループが連携して迅速に対応できる「シャーメゾンライフGUARD」(\*) へのご加入を推奨しております。 \*保険契約の取扱代理店は、積水ハウスシャーメゾンPM中部 (株) および積水ハウスシャーメゾンパートナーズ (株) となります。 / 積水ハウスシャーメゾンパートナーズの保証人不要プラン『らくらくパートナー』に加入が必要です。 [新規契約時] 事務手数料: 33,000円 (税込)、 [毎月] 保証料: 月額賃料等の2% / 諸費用及びその他契約費用は別途打合せ / 更新料: 新賃料の1ヶ月分

No.2004771

※消費税は10%として計算しています。 ※掲載されている図面・写真等は、作成方法や撮影方法・時期などにより実際とは異なる場合があります。 ※家具や車などは、配置のイメージであり、賃貸物件に付属していません (家具家電付き等の表示があるものを除く)。

**ポイントがたまる**  
住んでいるだけでポイントが貯まり、  
住替え時に家賃が最大3ヶ月分無料に!

### 有限会社大和不動産

TEL:025-777-4820

FAX: 025-777-4264

新潟県南魚沼市浦佐9 1 5 番地

免許番号: 新潟県知事免許 (10) 第2894号

所属団体: (公社) 新潟県宅地建物取引業協会 / (公社) 首都圏不動産公正

取引協議会

取引形態  
仲介