

Sha Maison

積水ハウス品質のお部屋を シャーメゾン ショップ Shop

J R 羽越本線

水原駅 徒歩22分

モバイルで見る



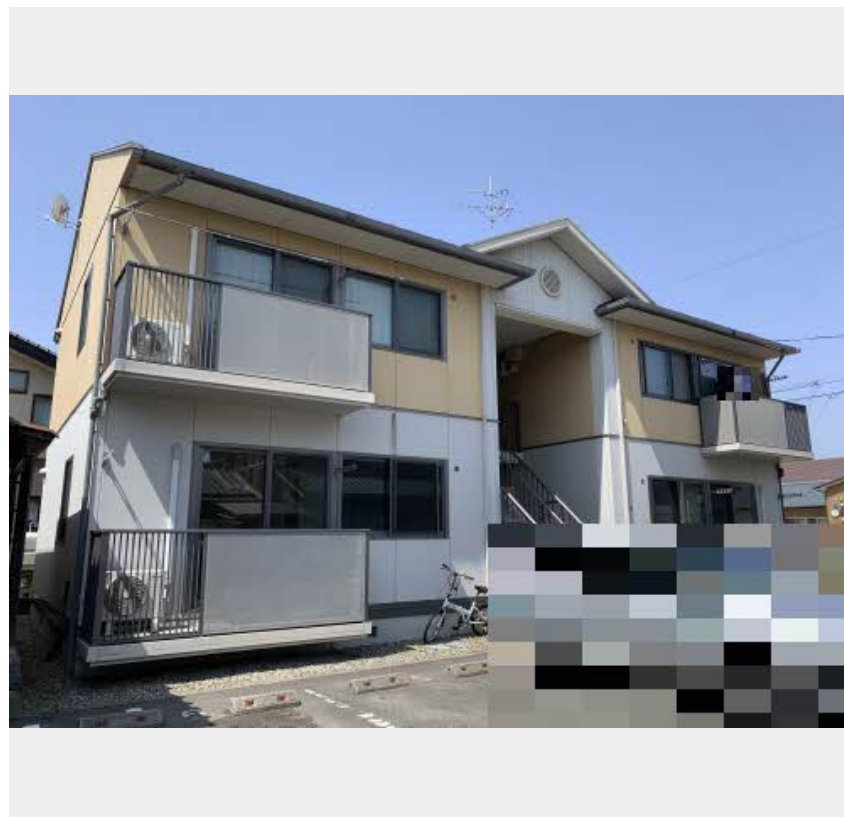
2DK
アパート

家賃 **47,000 円**

共益費等 3,900 円

敷金 0 円

礼金 47,000 円



この物件の
オススメ
ポイント

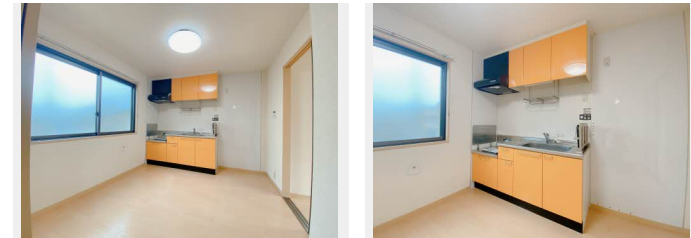
- ★駐車料金 3300円 (税込) 積水ハウス施工のシャーメゾン
- ★追い焚き機能付給湯器、遮熱断熱ペアガラス、デジタルロック

この物件についている **こだわり設備**

- しゃ熱断熱 複層ガラス
- TVモニター付き インターホン
- 給湯設備
- 追い焚き給湯
- 洗髪洗面台
- 室内物干
- 温水洗浄便座
- エアコン

駐車場あり / L G B T Qフレンドリー / 高齢者対応可 / 給湯器 (追焚機能付) / 玄関鍵 (デジタルロック) / シャワー / しゃ熱断熱複層ガラス / 洗髪洗面化粧台 / 下駄箱 / バルコニー / カラーモニター付ドアホン / 室内物干し / バス・トイレ (セパレート) / トイレ (暖房洗浄便座) / エアコン / 照明器具

Wi-Fi
インターネット無料
Wi-Fi 完備



積水ハウスの賃貸住宅 シャーメゾン
Sha Maison

物件名	メイリツ 0102号室	間取り	2DK / 洋室6.7 洋室7 DK6.2 (帖)
アクセス	J R 羽越本線 水原駅 徒歩22分	専有面積 / 向き	47.28㎡ / 東
所在地	新潟県阿賀野市北本町	築年月 / 構造	2004年6月 / 軽量鉄骨・1階-2階建
ランドマーク	●瓢湖水きん公園 / 距離650m	入居 / 契約期間	即時 / 2年
		駐車場	有 (別途お問い合わせ下さい)

入居諸条件備考

内覧・契約については、貸主の指定する仲介業者を介して行いますので、所定の仲介手数料が必要となります。
 / 保証人不要プラン要加入 / シャーメゾンライフSUPPORT 24要加入 / 更新料25,000円 / デジタルキー設定料7,000円 / ハウスクリーニング費73,700円 / 諸費用1,880円 / 火災保険への加入が条件となります。*ご入居中は、借家人賠償責任保険・個人賠償責任保険が付帯された火災保険への加入が必要となります。積水ハウス不動産グループでは、万一の事故の際、グループが連携して迅速に対応できる「シャーメゾンライフGUARD」(*)への加入を推奨しております。*保険契約の取扱代理店は、積水ハウス不動産中部(株)および積水ハウス不動産パートナーズ(株)となります。/ 積水ハウス不動産パートナーズの保証人不要プラン『らくらくパートナー』に加入が必要です。[新規契約時]事務手数料: 33,000円(税込)、[毎月]保証料: 月額賃料等の2% / 諸費用及び、契約に要する費用は別途打合せ / 更新料: 25,000円

※消費税は10%として計算しています。※掲載されている図面・写真等は、作成方法や撮影方法・時期などにより実際とは異なる場合があります。※家具や車などは、配置のイメージであり、賃貸物件に付属しておりません(家具家電付き等の表示があるものを除く)。

ポイントがたまる
住んでいるだけでポイントが貯まり、住替え時に家賃が最大3ヶ月分無料に!

積水ハウス不動産中部株式会社 新潟賃貸営業所

TEL:0570-083-213
FAX: 025-243-8924

新潟県新潟市中央区南笹口1丁目1-5 4日生南笹口ビル1階
免許番号: ***
所属団体: (公社)首都圏不動産公正取引協議会 / (公財)日本賃貸住宅管理協会

取引形態
貸主