

Sha Maison

積水ハウス品質のお部屋を シャーメゾン ショップ Shop

J R 信越本線

直江津駅 距離2.4km

モバイルで見る



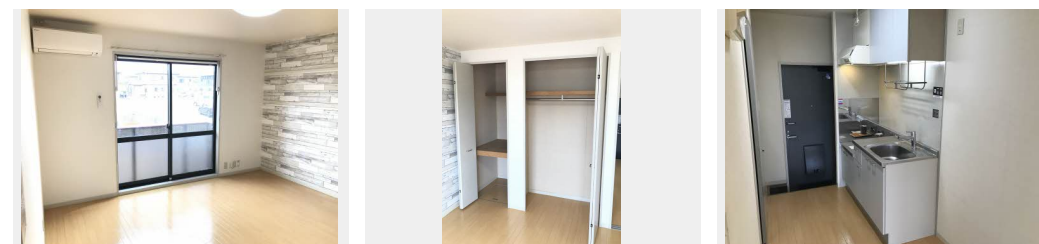
1K
アパート

家賃 46,000 円

共益費等 4,200 円

敷金 0 円

礼金 50,000 円



積水ハウスの賃貸住宅 シャーメゾン

Sha Maison

この物件の
オススメ
ポイント

積水ハウスの賃貸住宅「シャーメゾン」です！
インターネットが無料で入居後すぐに使えます／インターネットを利用した、動画視聴サービスをご利用いただけます。／室内のモニターから、訪問者・・・

この物件についている こだわり設備



駐車場あり／BS／インターネット無料(Wi-Fi対応)／動画視聴サービス／LGBTQフレンドリー／高齢者対応可／火災警報器(煙感知式)／ストッカー／電話配管有／シャワー／洗髪洗面化粧台／下駄箱／バス・トイレ(セパレート)／モニター付ドアホン／都市ガス

物件名 ヴィラージュV 5102号室
アクセス J R 信越本線 直江津駅 距離2.4km
所在地 新潟県上越市大字松村新田
ランドマーク -

間取り 1K / K3.5 洋室9.2 (帖)
専有面積 / 向き 30.24㎡ / 南
築年月 / 構造 1999年10月 / 軽量鉄骨・1階-2階建
入居 / 契約期間 2026年6月上旬 / 2年
駐車場 有 (別途お問い合わせ下さい)

入居諸条件備考

保証人不要プラン要加入／シャーメゾンライフSUPPORT24 (月額1,320円税込)にご加入いただきます。／ご入居にかかる諸費用として、デジタルキー設定料 7,000円 (税込) / ハウスクリーニング費 55,000円 (税込) / 諸費用800円が必要です。／火災保険へのご加入が条件となります。＊ご入居中は、借家人賠償責任保険・個人賠償責任保険が付帯された火災保険へのご加入が必要となります。積水ハウス不動産グループでは、万の事故の際、グループが連携して迅速に対応できる「シャーメゾンライフGUARD」(*)へのご加入を推奨しております。*保険契約の取扱代理店は、積水ハウスシャーメゾンPM中部(株)および積水ハウスシャーメゾンパートナーズ(株)となります。／積水ハウスシャーメゾンパートナーズの保証人不要プラン『らくらくパートナー』に加入が必要です。【新規契約時】事務手数料: 33,000円(税込)、【毎月】保証料: 月額賃料等の2% / 諸費用及びその他契約費用は別途打合せ / 更新料: 新賃料の1ヶ月分

※消費税は10%として計算しています。※掲載されている図面・写真等は、作成方法や撮影方法・時期などにより実際とは異なる場合があります。＊家具や車などは、配置のイメージであり、賃貸物件に付属していません(家具家電付き等の表示があるものを除く)。

No.1802671

ポイントがたまる
住んでいるだけでポイントが貯まり、
住替え時に家賃が最大3ヶ月分無料に!

株式会社カンエー・ハウジング 本店

TEL:025-527-6541
FAX: 025-527-6542

新潟県上越市春日山町3丁目18-44
免許番号: 新潟県知事免許(8)第3548号
所属団体: (公社)新潟県宅地建物取引業協会 / (公社)首都圏不動産公正取引協議会 / (一社)全国賃貸不動産管理業協会

取引形態
仲介