

Sha Maison

積水ハウス品質のお部屋を シャーメゾン ショップ Shop

J R 信越本線

直江津駅 徒歩7分

モバイルで見る



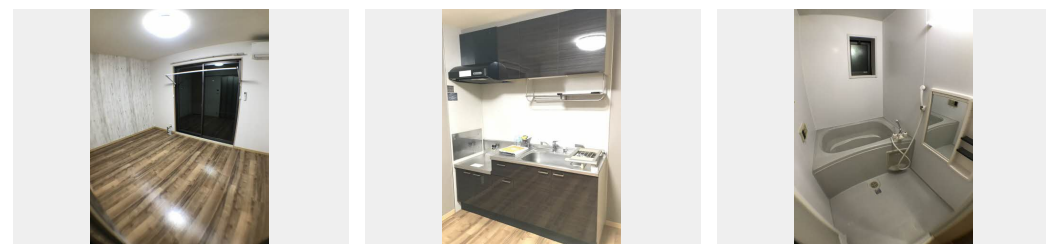
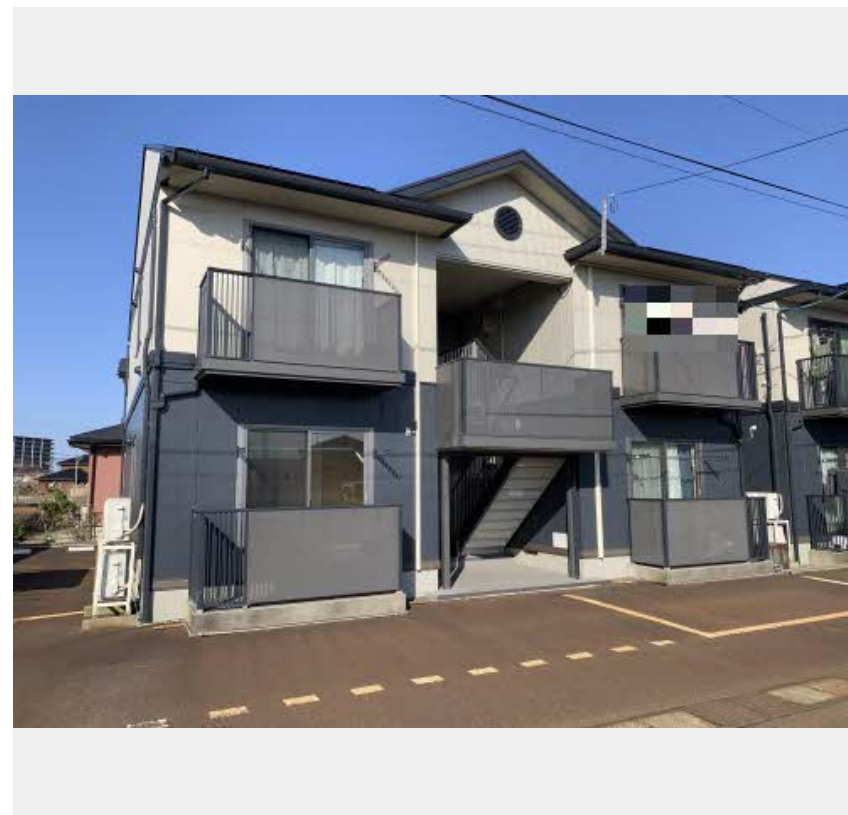
2K
アパート

家賃 58,000 円

共益費等 4,200 円

敷金 0 円

礼金 60,000 円



積水ハウスの賃貸住宅 シャーメゾン

Sha Maison

この物件の
オススメ
ポイント

- ★Wi-Fiあり (CATV) ★都市ガス物件★外部物置あり
- ★消雪設備あり★駐輪場あり

この物件についている こだわり設備

- インターネット 無料(WiFi付)
- TVモニター付き インターホン
- 洗髪洗面台
- 室内物干
- 温水洗浄便座

駐車場あり/融雪装置/BS/インターネット無料 (Wi-Fi対応) /LGBTQフレンドリー/高齢者対応可/火災警報器 (煙感知式) /下駄箱/洗髪洗面化粧台/バルコニー/シャワー/電話配管有/しゃ光複層ガラス/カラーモニタ付ドアホン/トイレ (暖房洗浄便座) /バス・トイレ (セパレート) /室内物干し

物件名	グリーンパレス C101号室	間取り	2K/K5.9 洋室6.7 洋室6.4 (帖)
アクセス	J R 信越本線 直江津駅 徒歩7分	専有面積 / 向き	46.7㎡/南
所在地	新潟県上越市東雲町 2 丁目	築年月 / 構造	2003年7月/軽量鉄骨・1階-2階建
ランドマーク	-	入居 / 契約期間	2024年5月中旬/2年
		駐車場	有 (別途お問い合わせ下さい)

入居諸条件備考

保証人不要プラン要加入/シャーメゾンライフSUPPORT24要加入/更新料31,000円 デジタルキー設定料7,000円 ハウスクリーニング費73,700円 諸費用2,980円/火災保険へのご加入が条件となります。*ご入居中は、借家人賠償責任保険・個人賠償責任保険が付帯された火災保険へのご加入が必要となります。積水ハウス不動産グループでは、万一の事故の際、グループが連携して迅速に対応できる「シャーメゾンライフGUARD」(*)へのご加入を推奨しております。*保険契約の取扱代理店は、積水ハウス不動産中部(株)および積水ハウス不動産パートナーズ(株)となります。/積水ハウス不動産パートナーズの保証人不要プラン『らくらくパートナー』に加入が必要です。【新規契約時】事務手数料: 33,000円(税込)、【毎月】保証料: 月額賃料等の2%/諸費用及び、契約に要する費用は別途打合せ/更新料: 31,000円

※消費税は10%として計算しています。※掲載されている図面・写真等は、作成方法や撮影方法・時期などにより実際とは異なる場合があります。※家具や車などは、配置のイメージであり、賃貸物件に付属しておりません(家具家電付き等の表示があるものを除く)。

ポイントがたまる
住んでいるだけでポイントが貯まり、
住替え時に家賃が最大3ヶ月分無料に!

株式会社カンエー・ハウジング 本店

TEL:025-527-6541
FAX: 025-527-6542

新潟県上越市春日山町3丁目18-44
免許番号: 新潟県知事免許(8)第3548号
所属団体: (公社)新潟県宅地建物取引業協会 / (公社)首都圏不動産公正取引協議会 / (一社)全国賃貸不動産管理業協会

取引形態
仲介