

Sha Maison

積水ハウス品質のお部屋を シャーメゾン ショップ Shop

えちごトキめき鉄道妙高はねうまライン

春日山駅 徒歩12分

モバイルで見る



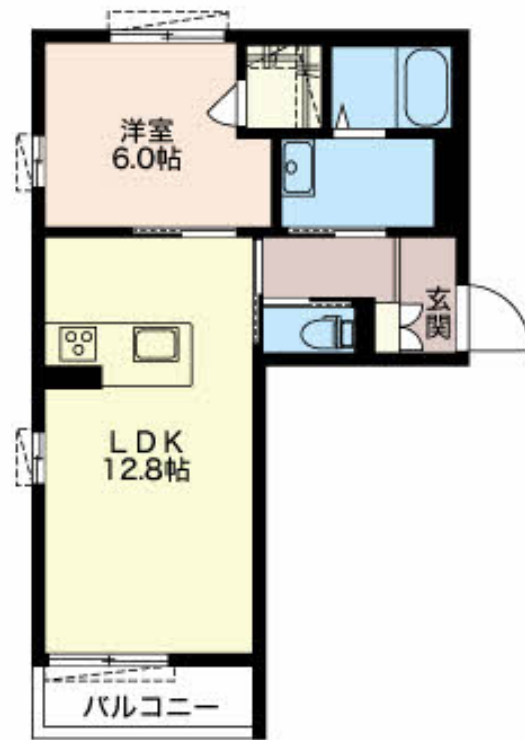
1LDK
マンション

家賃 **68,000 円**

共益費等 5,200 円

敷金 0 円

礼金 90,000 円



積水ハウスの賃貸住宅 シャーメゾン

Sha Maison

この物件の
オススメ
ポイント

積水ハウスの賃貸住宅「シャーメゾン」です！

上階からの音を大幅に抑える高遮音床システム「シャイド」を採用／街並みに調和する緑豊かな敷地計画「シャーメゾンガーデンズ」を採用／インター・・・

この物件についている こだわり設備

- 高遮音床システム
- シャーメゾンガーデンズ
- インターネット無料(WiFi付)
- オートロック
- TVモニター付きインターホン
- しゃ熱断熱複層ガラス
- 浴室乾燥機
- 追い焚き給湯
- エアコン
- 対面キッチン
- 室内物干
- BELS

駐車場あり／オートロック／ゴミ集積場(敷地内)／駐輪場／高遮音床システム「SHAIDD55」／植栽／シャーメゾンガーデンズ／インターネット無料(Wi-Fi対応)／インターネット対応／LGBTQフレンドリー／高齢者対応可／モニター付ドアホン／マルチメディア配管有／コミュニケーションキッチン／給湯器(追焚機能付)／ユニットバス1418／浴室乾燥機／洗髪洗面化粧台／室内物干し／トイレ(洗浄機能付便座)／エアコン(1台設置)／IHヒーター／Low-E複層ガラス／ストッカー／照明器具／人感センサーライト／照明器具(LED)／建築物省エネ性能表示制度

物件名	グランベレオ B303号室	間取り	1LDK/洋室6 LDK12.8(帖)
アクセス	えちごトキめき鉄道妙高はねうまライン 春日山駅 徒歩12分	専有面積 / 向き	47.08㎡ / 南
所在地	新潟県上越市大豆1丁目	築年月 / 構造	2017年1月 / 重量鉄骨・3階-3階建
ランドマーク	-	入居 / 契約期間	2026年6月上旬 / 2年
		駐車場	有(別途お問い合わせ下さい)

入居諸条件備考

内覧・契約については、貸主の指定する仲介業者を介して行いますので、所定の仲介手数料が必要となります。／保証人不要プラン要加入／シャーメゾンライフSUPPORT24(月額1,320円税込)にご加入いただきます。／ご入居にかかる諸費用として、鍵交換費用(初回契約時)16,500円(税込)／ハウスクリーニング費79,200円(税込)／諸費用700円が必要です。／火災保険へのご加入が条件となります。＊ご入居中は、借家人賠償責任保険・個人賠償責任保険が付帯された火災保険へのご加入が必要となります。積水ハウス不動産グループでは、万一の事故の際、グループが連携して迅速に対応できる「シャーメゾンライフGUARD」(*)へのご加入を推奨しております。＊保険契約の取扱代理店は、積水ハウスシャーメゾンPM中部(株)および積水ハウスシャーメゾンパートナーズ(株)となります。／積水ハウスシャーメゾンパートナーズの保証人不要プラン『らくらくパートナー』に加入が必要です。【新規契約時】事務手数料:33,000円(税込)、[毎月]保証料:月額賃料等の2%/諸費用及びその他契約費用は別途打合せ/更新料:新賃料の1ヶ月分

※消費税は10%として計算しています。※掲載されている図面・写真等は、作成方法や撮影方法・時期などにより実際とは異なる場合があります。＊家具や車などは、配置のイメージであり、賃貸物件に付属しておりません(家具家電付き等の表示があるものを除く)。

No.3600390

ポイントがたまる
住んでいるだけでポイントが貯まり、
住替え時に家賃が最大3ヶ月分無料に!

積水ハウスシャーメゾンPM中部株式会社 長岡オフィス

TEL:0570-085-213
FAX: 0258-27-2169

新潟県長岡市古正寺2丁目43
免許番号: 国土交通大臣免許(11)第2961号
所属団体: (公社)首都圏不動産公正取引協議会 / (公財)日本賃貸住宅管理協会

取引形態
貸主