

# Sha Maison

積水ハウス品質のお部屋を シャーメゾン ショップ Shop

えちごトキめき鉄道妙高はねうまライン

春日山駅 距離2.8km

モバイルで見る



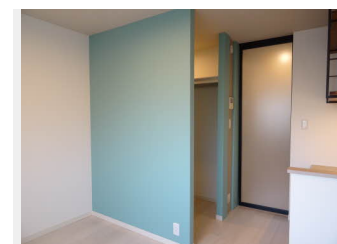
**1K**  
アパート

家賃 **51,000 円**

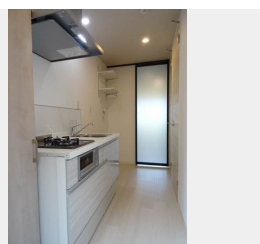
共益費等 2,000 円

敷金 0 円

礼金 51,000 円



Wi-Fi  
インターネット無料  
Wi-Fi 完備



積水ハウスの賃貸住宅 シャーメゾン

Sha Maison

この物件の  
オススメ  
ポイント

★フルリノベーション物件★Wi-Fi無料 WIC、ワークスペース付き

## この物件についている こだわり設備

- ワークスペース
- インターネット無料(WiFi付)
- TVモニター付きインターホン
- 給湯設備
- 追い焚き給湯
- 温水洗浄便座
- エアコン
- WIC・納戸
- 大型収納

駐車場あり/インターネット無料(Wi-Fi対応)/給湯器(追焚機能付)/モニター付ドアホン/システムキッチン/バス・トイレ(セパレート)/洗面化粧台(三面鏡)/ウォークインクローゼット/ワークスペース/トイレ(洗浄機能付便座)/エアコン/窓手摺り

物件名 グリーンパレス フィロソフィー 0202号室

アクセス えちごトキめき鉄道妙高はねうまライン 春日山駅 距離2.8km

所在地 新潟県上越市大字滝寺

ランドマーク -

間取り 1K/洋室5.2 K3.1(帖)

専有面積/向き 21.0㎡/東

築年月/構造 1989年3月/軽量鉄骨・2階-2階建

入居/契約期間 即時/2年

駐車場 有(別途お問い合わせ下さい)

入居諸条件備考

内覧・契約については、貸主の指定する仲介業者を介して行いますので、所定の仲介手数料が必要となります。  
/保証人不要プラン要加入/シャーメゾンライフSUPPORT24要加入/更新料27,000円 鍵交換料16,500円  
/ハウスクリーニング費57,200円 諸費用1,380円/火災保険へのご加入が条件となります。\*ご入居中は、借家人賠償責任保険・個人賠償責任保険が付帯された火災保険へのご加入が必要となります。積水ハウス不動産グループでは、万一の事故の際、グループが連携して迅速に対応できる「シャーメゾンライフGUARD」(\*)へのご加入を推奨しております。\*保険契約の取扱代理店は、積水ハウス不動産中部(株)および積水ハウス不動産パートナーズ(株)となります。/積水ハウス不動産パートナーズの保証人不要プラン『らくらくパートナー』に加入が必要です。[新規契約時]事務手数料:33,000円(税込)、[毎月]保証料:月額賃料等の2%/リノベーション2024年02月 システムキッチン、バス、トイレ、洗面化粧台等の水回りを一新。建具や内装もフルリノベーション。インナーサッシで高断熱化。高速インターネット、Wi-Fiも無料。WIC、ワークスペース、室内物干し等、機能性もアップ。//諸費用及び、契約に要する費用は別途打合せ/★2024年2月リノベーション完成予定/更新料:27,000円

※消費税は10%として計算しています。※掲載されている図面・写真等は、作成方法や撮影方法・時期などにより実際とは異なる場合があります。※家具や車などは、配置のイメージであり、賃貸物件に付属していません(家具家電付き等の表示があるものを除く)。

ポイントがたまる  
住んでいるだけでポイントが貯まり、  
住替え時に家賃が最大3ヶ月分無料に!

積水ハウス不動産中部株式会社 長岡賃貸営業所

TEL:0570-085-213  
FAX: 0258-27-2169

新潟県長岡市古正寺2丁目4-3

免許番号:\*\*\*

所属団体: (公社)首都圏不動産公正取引協議会 / (公財)日本賃貸住宅管理協会

取引形態  
貸主