

# Sha Maison

積水ハウス品質のお部屋を シャーメゾン ショップ Shop

J R北陸新幹線

上越妙高駅 徒歩4分

モバイルで見る



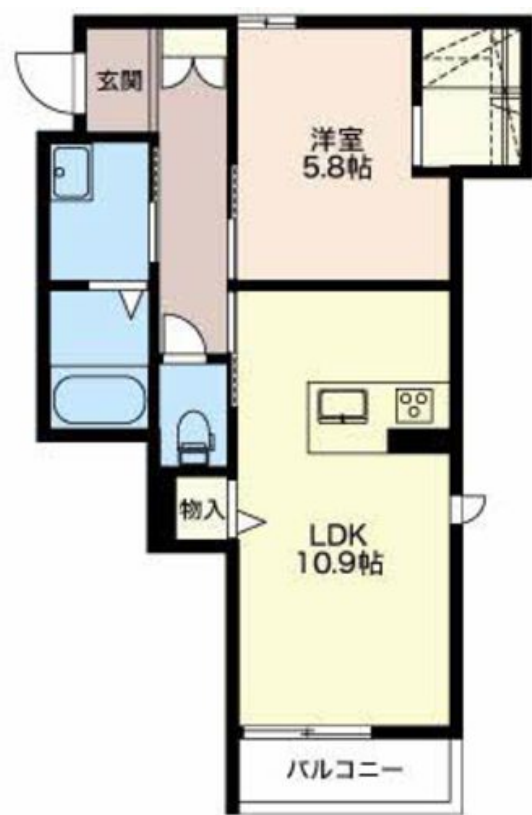
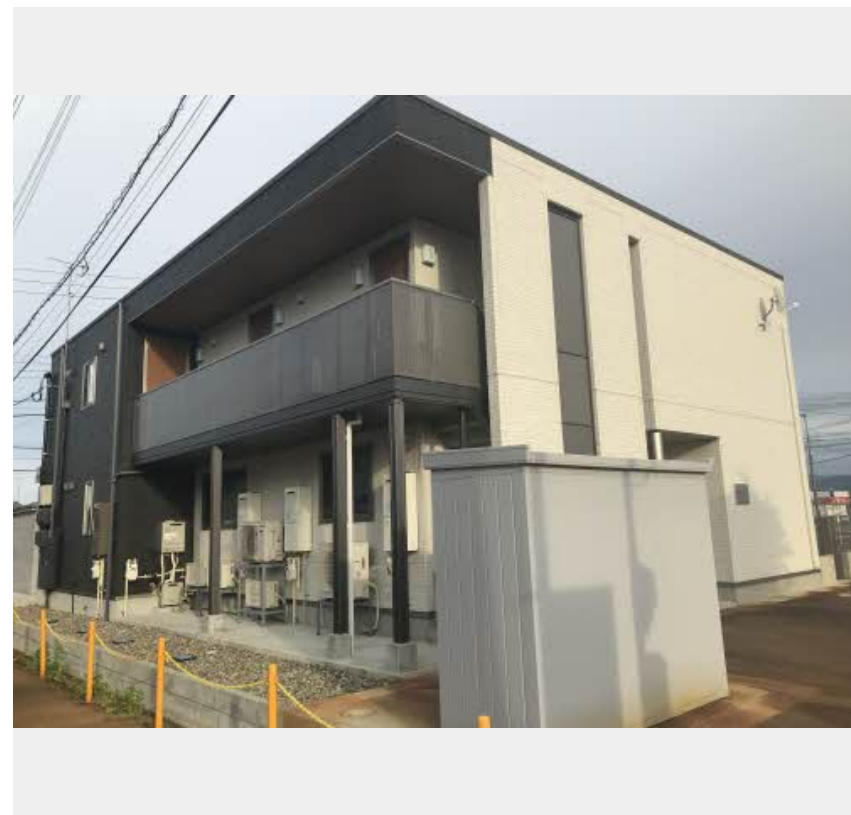
1LDK  
アパート

家賃 65,000 円

共益費等 4,200 円

敷金 0 円

礼金 70,000 円



積水ハウスの賃貸住宅 シャーメゾン

Sha Maison

この物件の  
オススメ  
ポイント

★Wi-Fi+動画見放題★都市ガス★エコジョーズ★ペット可★消雪設備あり★外部物置あり

## この物件についている こだわり設備

- 高遮音床システム
- TVモニター付きインターホン
- 追い焚き給湯
- しゃ熱断熱複層ガラス
- 対面キッチン
- 浴室乾燥機
- インターネット無料(WiFi付)
- 給湯設備
- 洗髪洗面台
- 動画視聴サービス
- エコジョーズ
- 室内物干

駐車場あり/駐輪場/高遮音床システム「SHAI DD55」/植栽/インターネット無料(Wi-Fi対応)/動画視聴サービス/LGBTQフレンドリー/高齢者対応可/モニター付ドアホン/マルチメディア配管有/コミュニケーションキッチン/給湯器(追焚機能付)/洗髪洗面化粧台/室内物干し/トイレ(洗浄機能付便座)/エアコン/しゃ熱断熱複層ガラス/ストッカー/照明器具/人感センサーライト/照明器具(LED)/バス・トイレ(セパレート)/エコジョーズ/バルコニー/浴室乾燥機(暖房乾燥)

入居諸条件備考

保証人不要プラン要加入/シャーメゾンライフSUPPORT24要加入/更新料34,000円 デジタルキー設定料7,000円 ハウスクリーニング費73,700円 諸費用1,780円/火災保険へのご加入が条件となります。\*ご入居中は、借家人賠償責任保険・個人賠償責任保険が付帯された火災保険へのご加入が必要となります。積水ハウス不動産グループでは、万一の事故の際、グループが連携して迅速に対応できる「シャーメゾンライフGUARD」(\*)へのご加入を推奨しております。\*保険契約の取扱代理店は、積水ハウス不動産中部(株)および積水ハウス不動産パートナーズ(株)となります。/積水ハウス不動産パートナーズの保証人不要プラン『らくらくパートナー』に加入が必要です。[新規契約時]事務手数料:33,000円(税込)、[毎月]保証料:月額賃料等の2%/諸費用及び、契約に要する費用は別途打合せ/更新料:34,000円

物件名 ロイヤルエステートⅡ 0201号室

アクセス J R北陸新幹線 上越妙高駅 徒歩4分

所在地 新潟県上越市大和2丁目

ランドマーク -

間取り 1LDK/洋室5.8 LDK10.9(帖)

専有面積/向き 45.65㎡/南

築年月/構造 2020年10月/軽量鉄骨・2階-2階建

入居/契約期間 2024年6月下旬/2年

駐車場 有(別途お問い合わせ下さい)

※消費税は10%として計算しています。※掲載されている図面・写真等は、作成方法や撮影方法・時期などにより実際とは異なる場合があります。※家具や車などは、配置のイメージであり、賃貸物件に付属していません(家具家電付き等の表示があるものを除く)。

ポイントがたまる  
住んでいるだけでポイントが貯まり、  
住替え時に家賃が最大3ヶ月分無料に!

アパマンショップ上越南店

TEL:025-520-8383

FAX: 025-527-3583

新潟県上越市とよば73

免許番号:新潟県知事免許(4)第4855号

所属団体:(公社)新潟県宅地建物取引業協会/(公社)首都圏不動産公正

取引協議会

取引形態  
仲介