

# Sha Maison

積水ハウス品質のお部屋を シャーメゾン ショップ Shop

えちごトキめき鉄道妙高はねうまライン

高田駅 距離2.4km

モバイルで見る



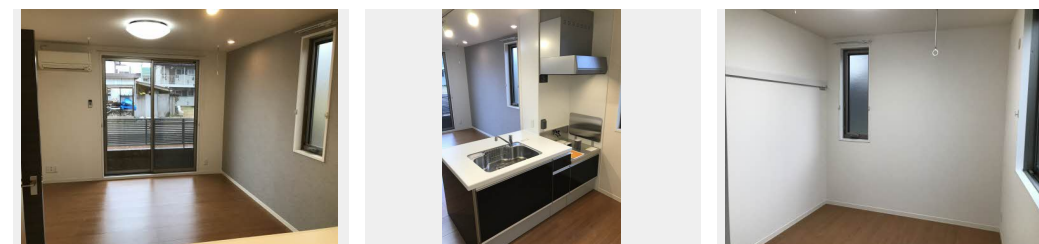
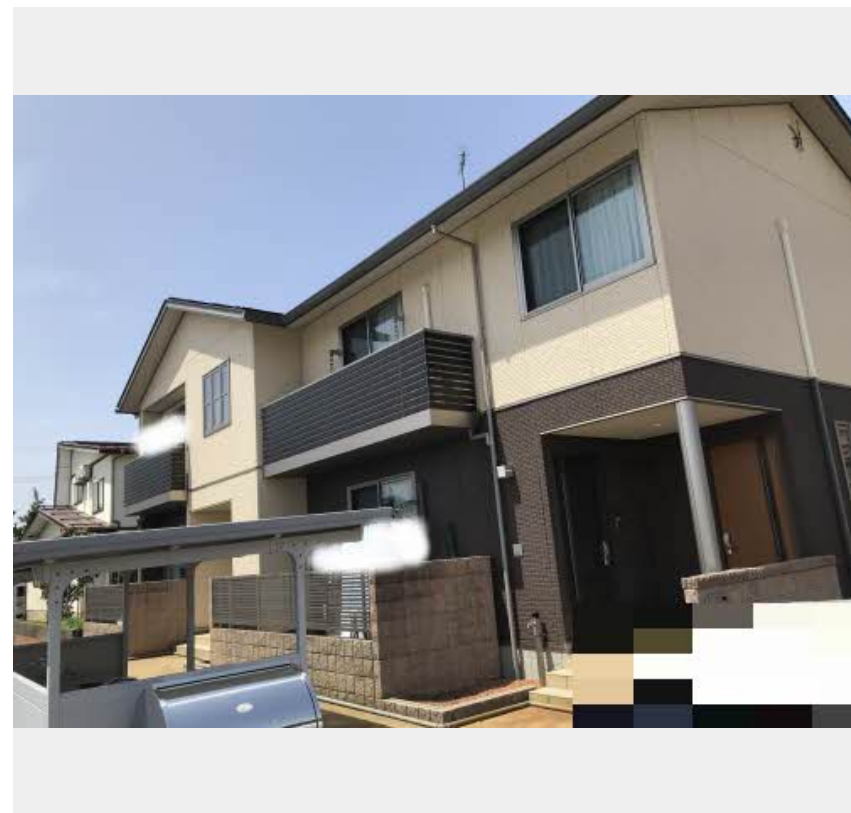
**2LDK**  
アパート

家賃 **65,000 円**

共益費等 4,200 円

敷金 0 円

礼金 85,000 円



積水ハウスの賃貸住宅 シャーメゾン

Sha Maison

この物件の  
オススメ  
ポイント

積水ハウスの賃貸住宅「シャーメゾン」です！  
上階からの音を大幅に抑える高遮音床システム「シャイド」を採用／インターネットが無料で入居後すぐに使えます／室内のモニターから、訪問者の顔・・・

## この物件についている こだわり設備

- 高遮音床システム
- インターネット無料(WiFi付)
- TVモニター付きインターホン
- 専用庭
- しゃ熱断熱複層ガラス
- 浴室乾燥機
- 追い焚き給湯
- エアコン
- 対面キッチン
- 室内物干
- 給湯設備
- 洗髪洗面台

駐車場あり／ゴミ集積場(敷地内)／駐輪場／高遮音床システム「SHAIDD55」／植栽／インターネット対応(CATV)／インターネット無料(Wi-Fi対応)／LGBTQフレンドリー／高齢者対応可／玄関鍵(デジタルロック)／モニター付ドアホン／マルチメディア配管有／コミュニケーションキッチン／給湯器(追焚機能付)／浴室乾燥機／洗髪洗面化粧台／室内物干し／トイレ(洗浄機能付便座)／エアコン(1台設置)／Low-E複層ガラス／専用庭／ストッカー／照明器具／人感センサーライト／照明器具(LED)／IHコンセント／バス・トイレ(セパレート)／都市ガス

物件名 シェーブル・ゴート 0101号室

アクセス えちごトキめき鉄道妙高はねうまライン 高田駅 距離2.4km

所在地 新潟県上越市高土町2丁目

ランドマーク -

間取り 2LDK／洋室4.6 洋室6.7 LDK12.1(帖)

専有面積 / 向き 51.64㎡ / 南

築年月 / 構造 2015年4月 / 軽量鉄骨・1階-2階建

入居 / 契約期間 2026年5月下旬 / 2年

駐車場 有(別途お問い合わせ下さい)

入居諸条件備考

保証人不要プラン要加入／シャーメゾンライフSUPPORT24(月額1,320円税込)にご加入いただきます。／ご入居にかかる諸費用として、デジタルキー設定料7,000円(税込)／ハウスクリーニング費79,200円(税込)／諸費用800円が必要です。／火災保険へのご加入が条件となります。※ご入居中は、借家人賠償責任保険・個人賠償責任保険が付帯された火災保険へのご加入が必要となります。積水ハウス不動産グループでは、万一の事故の際、グループが連携して迅速に対応できる「シャーメゾンライフGUARD」(\*)へのご加入を推奨しております。\*保険契約の取扱代理店は、積水ハウスシャーメゾンPM中部(株)および積水ハウスシャーメゾンパートナーズ(株)となります。／積水ハウスシャーメゾンパートナーズの保証人不要プラン『らくらくパートナー』に加入が必要です。【新規契約時】事務手数料:33,000円(税込)、【毎月】保証料:月額賃料等の2%／諸費用及びその他契約費用は別途打合せ／更新料:新賃料の1ヶ月分

No.3400378

※消費税は10%として計算しています。※掲載されている図面・写真等は、作成方法や撮影方法・時期などにより実際とは異なる場合があります。※家具や車などは、配置のイメージであり、賃貸物件に付属していません(家具家電付き等の表示があるものを除く)。

**ポイントがたまる**  
住んでいるだけでポイントが貯まり、住替え時に家賃が最大3ヶ月分無料に!

ハウスメイトネットワーク上越高田店

TEL:025-527-3525  
FAX: 025-527-3523

新潟県上越市大字土橋1063-1  
免許番号:新潟県知事免許(5)第4769号  
所属団体:(公社)新潟県宅地建物取引業協会 / (公社)首都圏不動産公正取引協議会

取引形態  
仲介