

Sha Maison

積水ハウス品質のお部屋を シャーメゾン ショップ Shop

J R羽越本線

村上駅 徒歩10分

モバイルで見る



1LDK アパート

家賃 58,000 円

共益費等 3,900 円

敷金 0 円

礼金 87,000 円

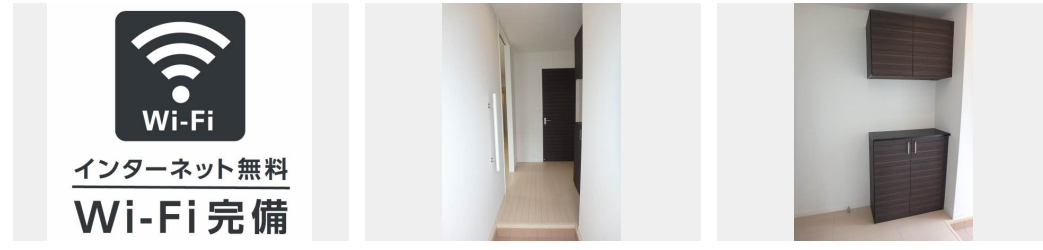


この物件の
オススメ
ポイント

★インターネット無料 (Wi-Fi付) ★都市ガス ★駐車料
3300円 (税込) ★積水ハウス施工のシャーメゾン

この物件についている こだわり設備

- 高遮音床システム
- 対面キッチン
- 追い焚き給湯
- しゃ熱断熱複層ガラス
- コンロ
- 浴室乾燥機
- インターネット無料(WiFi付)
- IHクッキングヒーター
- 洗髪洗面台
- TVモニター付きインターホン
- 給湯設備
- 室内物干



積水ハウスの賃貸住宅 シャーメゾン
Sha Maison

駐車場あり/駐車場(屋根付き)/高遮音床システム「SHAIDD55」/外周フェンス/造園・植栽/外灯/駐車場舗装白線引/LGBTQフレンドリー/高齢者対応可/インターネット無料(Wi-Fi対応)/カラーモニター付ドアホン/IHクッキングヒーター/アクセントクロス/エアコン/室内物干し/浴室乾燥機(暖房乾燥)/対面キッチン/給湯器(追焚機能付)/ユニットバス1418/ストッカー/照明器具(LED)/玄関鍵(デジタルロック)/人感センサー付玄関灯/化粧幕板/電話配管有/シャワー/洗髪洗面化粧台/しゃ熱断熱複層ガラス/バルコニー/下駄箱/バス

物件名	アンビエラ飯野 0101号室	間取り	1LDK/洋室6 LDK11.1 (帖)
アクセス	J R羽越本線 村上駅 徒歩10分	専有面積 / 向き	42.86㎡ / 南東
所在地	新潟県村上市飯野 3丁目	築年月 / 構造	2016年3月 / 軽量鉄骨・1階-2階建
ランドマーク	-	入居 / 契約期間	2024年4月中旬 / 2年
		駐車場	有 (別途お問い合わせ下さい)

入居諸条件備考

保証人不要プラン要加入/シャーメゾンライフSUPPORT24要加入/更新料31,000円 デジタルキー設定料7,000円 ハウスクリーニング費68,200円 諸費用1,180円/火災保険へのご加入が条件となります。*ご入居中は、借家人賠償責任保険・個人賠償責任保険が付帯された火災保険へのご加入が必要となります。積水ハウス不動産グループでは、万一の事故の際、グループが連携して迅速に対応できる「シャーメゾンライフGUARD」(*)へのご加入を推奨しております。*保険契約の取扱代理店は、積水ハウス不動産中部(株)および積水ハウス不動産パートナーズ(株)となります。/積水ハウス不動産パートナーズの保証人不要プラン『らくらくパートナー』に加入が必要です。【新規契約時】事務手数料: 33,000円(税込)、【毎月】保証料: 月額賃料等の2%/諸費用及び、契約に要する費用は別途打合せ/更新料: 31,000円

※消費税は10%として計算しています。※掲載されている図面・写真等は、作成方法や撮影方法・時期などにより実際とは異なる場合があります。※家具や車などは、配置のイメージであり、賃貸物件に付属していません(家具家電付き等の表示があるものを除く)。

ポイントがたまる
住んでいるだけでポイントが貯まり、
住替え時に家賃が最大3ヶ月分無料に!

エイブルネットワーク新潟新発田店
TEL:0254-26-1110
FAX: 0254-26-3352

新潟県新発田市本町3丁目5番16号
免許番号: 新潟県知事免許(1)第5591号
所属団体: (公社)新潟県宅地建物取引業協会 / (公社)首都圏不動産公正取引協議会 / (公財)日本賃貸住宅管理協会 (ほか)

取引形態
仲介