

Sha Maison

積水ハウス品質のお部屋を シャーメゾン ショップ Shop

J R 白新線

西新発田駅 徒歩24分

モバイルで見る



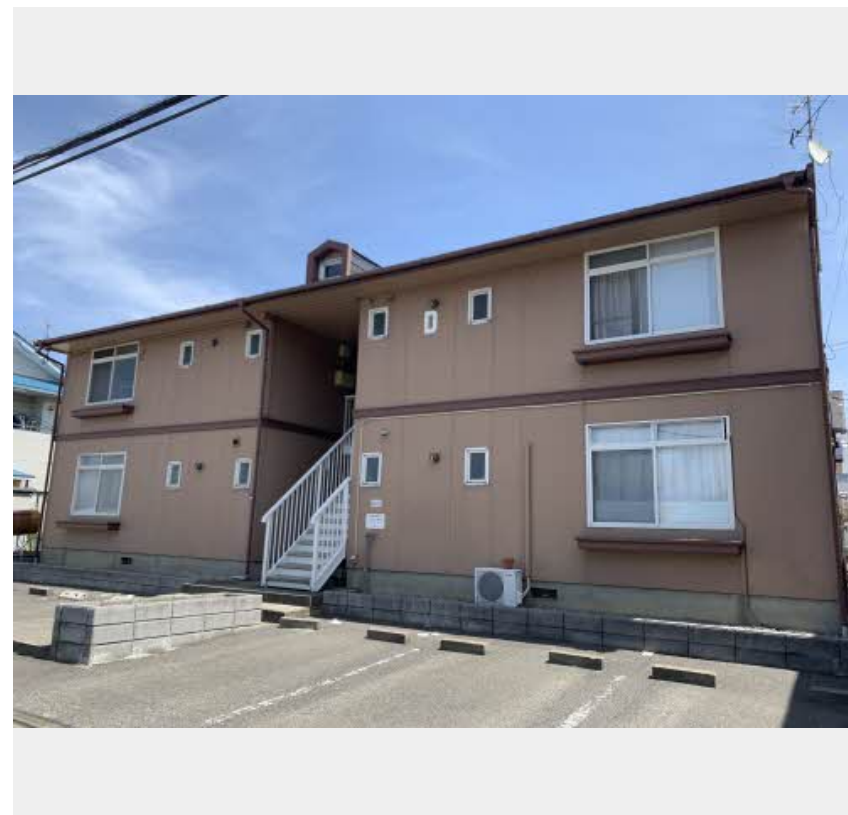
2LDK アパート

家賃 50,000 円

共益費等 3,900 円

敷金 0 円

礼金 55,000 円



この物件の
オススメ
ポイント

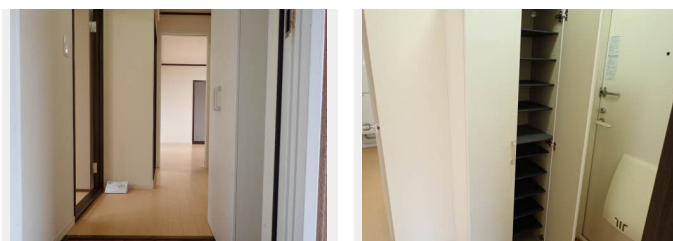
インターネットWi-Fi無料/総★インターネット無料
(Wi-Fi付) ★都市ガス★積水ハウス施工のシャーメゾン

この物件についている こだわり設備

- インターネット無料(WiFi付)
- TVモニター付きインターホン
- 給湯設備
- 追い焚き給湯
- 洗髪洗面台
- 室内物干
- 温水洗浄便座
- エアコン

駐車場あり/インターネット無料(Wi-Fi対応)/LGBTQフレンドリー/高齢者対応可/バルコニー/下駄箱/シャワー/給湯器(追焚機能付)/洗髪洗面化粧台/火災警報器(煙感知式)/エアコン/照明器具(LED)/カラーモニタ付ドアホン/室内物干し/バス・トイレ(セパレート)/トイレ(暖房洗浄便座)

Wi-Fi全室完備



積水ハウスの賃貸住宅 シャーメゾン

Sha Maison

物件名 クレセントモール D202号室

間取り 2LDK/洋室5.5 洋室7.3 LDK11.8 (帖)

アクセス J R 白新線 西新発田駅 徒歩24分

専有面積 / 向き 55.22㎡ / 東

所在地 新潟県新発田市新栄町 1 丁目

築年月 / 構造 1992年9月 / 軽量鉄骨・2階-2階建

ランドマーク ●ケースデンキ新発田店 / 距離500m

入居 / 契約期間 2024年7月中旬 / 2年

駐車場 有 (別途お問い合わせ下さい)

入居諸条件備考

保証人不要プラン要加入/シャーメゾンライフSUPPORT 24要加入/更新料27,000円 デジタルキー設定料7,000円 ハウスクリーニング費82,500円 諸費用1,280円/火災保険へのご加入が条件となります。*ご入居中は、借家人賠償責任保険・個人賠償責任保険が付帯された火災保険へのご加入が必要となります。積水ハウス不動産グループでは、万一の事故の際、グループが連携して迅速に対応できる「シャーメゾンライフGUARD」(*)へのご加入を推奨しております。*保険契約の取扱代理店は、積水ハウス不動産中部(株)および積水ハウス不動産パートナーズ(株)となります。/積水ハウス不動産パートナーズの保証人不要プラン『らくらくパートナー』に加入が必要です。【新規契約時】事務手数料: 33,000円(税込)、【毎月】保証料: 月額賃料等の2%/諸費用及び、契約に要する費用は別途打合せ/更新料: 27,000円

※消費税は10%として計算しています。※掲載されている図面・写真等は、作成方法や撮影方法・時期などにより実際とは異なる場合があります。※家具や車などは、配置のイメージであり、賃貸物件に付属していません(家具家電付き等の表示があるものを除く)。

ポイントがたまる
住んでいるだけでポイントが貯まり、
住替え時に家賃が最大3ヶ月分無料に!

エイブルネットワーク新潟新発田店

TEL:0254-26-1110
FAX: 0254-26-3352

新潟県新発田市本町3丁目5番16号
免許番号: 新潟県知事免許(1)第5591号
所属団体: (公社)新潟県宅地建物取引業協会 / (公社)首都圏不動産公正取引協議会 / (公財)日本賃貸住宅管理協会 (ほか)

取引形態
仲介