

Sha Maison

積水ハウス品質のお部屋を シャーメゾン ショップ Shop

J R白新線

西新発田駅 距離1.8km

モバイルで見る



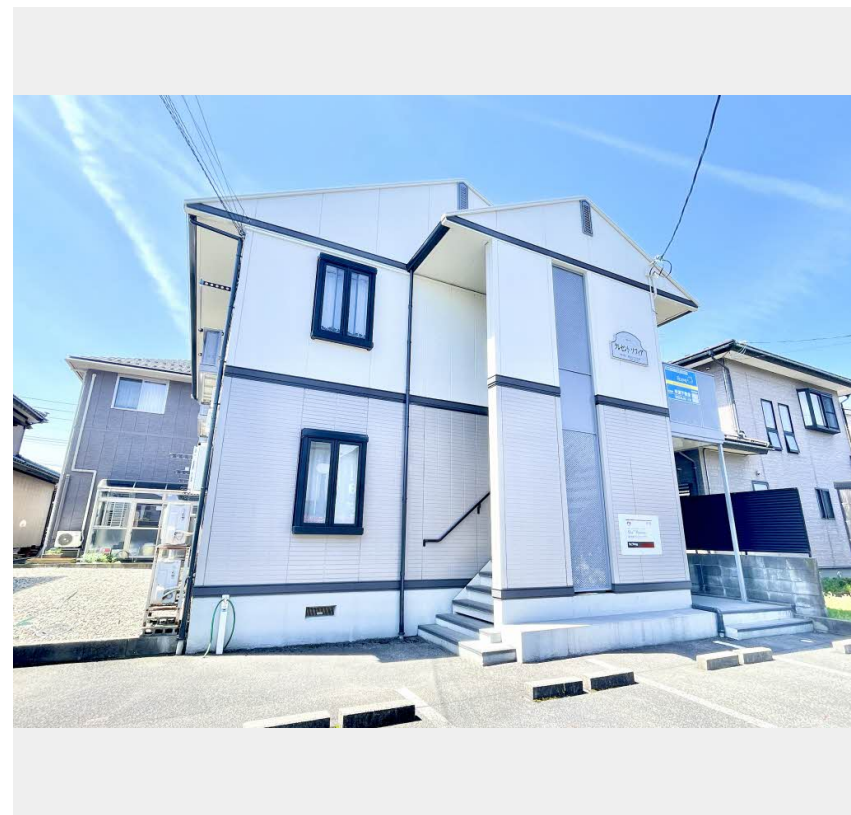
1K
アパート

家賃 40,000 円

共益費等 3,900 円

敷金 0 円

礼金 50,000 円



この物件の
オススメ
ポイント

積水ハウスの賃貸住宅「シャーメゾン」です！
インターネットが無料で入居後すぐに使えます／室内のモニターから、訪問者の顔を確認できるインターホンです

この物件についている こだわり設備



インターネット
無料(WiFi付)



TVモニター付き
インターホン



エアコン

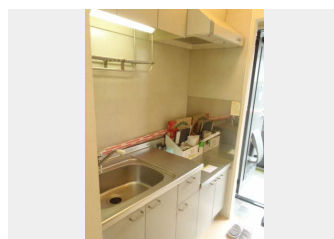
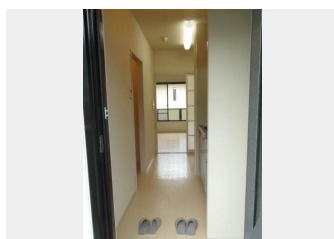


室内物干



温水洗浄便座

Wi-Fi全室完備



積水ハウスの賃貸住宅 シャーメゾン

Sha Maison

物件名 クレセントソフィア 0202号室

アクセス J R白新線 西新発田駅 距離1.8km

所在地 新潟県新発田市舟入町 1 丁目

ランドマーク -

間取り 1K/洋室7.3 K3 (帖)

専有面積 / 向き 24.71㎡ / 南東

築年月 / 構造 1996年10月 / 軽量鉄骨・2階-2階建

入居 / 契約期間 2026年7月下旬 / 2年

駐車場 有 (別途お問い合わせ下さい)

入居諸条件備考

保証人不要プラン要加入/シャーメゾンライフSUPPORT24 (月額1,320円税込)にご加入いただきます。/ご入居にかかる諸費用として、デジタルキー設定料 7,000円 (税込) /ハウスクリーニング費 55,000円 (税込) /諸費用300円が必要です。/火災保険へのご加入が条件となります。*ご入居中は、借家人賠償責任保険・個人賠償責任保険が付帯された火災保険へのご加入が必要となります。積水ハウス不動産グループでは、万一の事故の際、グループが連携して迅速に対応できる「シャーメゾンライフGUARD」(*)へのご加入を推奨しております。*保険契約の取扱代理店は、積水ハウスシャーメゾンPM中部(株)および積水ハウスシャーメゾンパートナーズ(株)となります。/積水ハウスシャーメゾンパートナーズの保証人不要プラン『らくらくパートナー』に加入が必要です。[新規契約時]事務手数料:33,000円(税込)、[毎月]保証料:月額賃料等の2%/諸費用及びその他契約費用は別途打合せ/更新料:新賃料の1ヶ月分

No.1601770

※消費税は10%として計算しています。※掲載されている図面・写真等は、作成方法や撮影方法・時期などにより実際とは異なる場合があります。※家具や車などは、配置のイメージであり、賃貸物件に付属していません(家具家電付き等の表示があるものを除く)。

ポイントがたまる
住んでいるだけでポイントが貯まり、
住替え時に家賃が最大3ヶ月分無料に!

エイブルネットワーク新潟新発田店

TEL:0254-26-1110
FAX: 0254-26-3352

新潟県新発田市本町3丁目5番16号
免許番号:新潟県知事免許(1)第5591号
所属団体:(公社)新潟県宅地建物取引業協会/(公社)首都圏不動産公正取引協議会/(公財)日本賃貸住宅管理協会(ほか)

取引形態
仲介