



2LDK
アパート

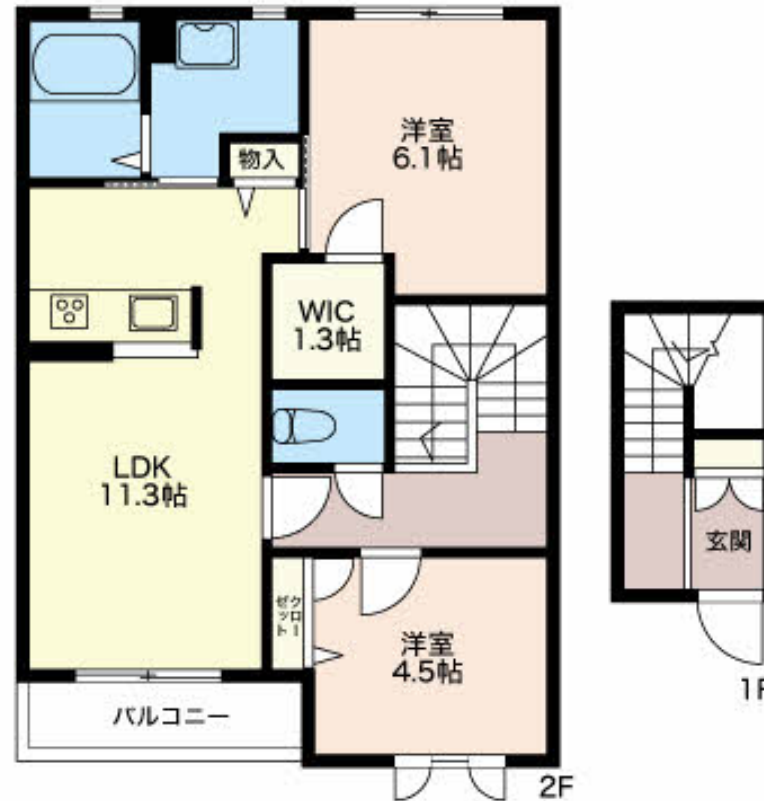
家賃 **78,000 円**

共益費等 **5,000 円**

敷金 **78,000 円**

礼金 **0 円**

礼金 **0**



積水ハウスの賃貸住宅 シャーメゾン

Sha Maison

この物件の
**オススメ
ポイント**

積水ハウスの賃貸住宅「シャーメゾン」です！
室内のモニターから、訪問者の顔を確認できるインターホンです／オール電化なので火を使わずに生活できます／各お部屋専用の外部ストッカー（倉庫・・・）

この物件についている **こだわり設備**

- TVモニター付きインターホン
- オール電化
- エアコン
- 対面キッチン
- IHクッキングヒーター
- コンロ
- 洗濯洗面台
- 温水洗浄便座

駐車場あり／地デジ対応（アンテナ対応）／ゴミ集積場（敷地内）／防音（2F床ALC板）／光マンションタイプ（LAN）／駐輪場（屋根付き）／LGBTQフレンドリー／高齢者対応可／火災警報器（煙感知式）／オール電化／バス・トイレ（セパレート）／玄関鍵（デジタルロック）／モニター付ドアホン／シャワー／洗髪洗面化粧台／トイレ（暖房洗浄便座）／複層ガラス／バルコニー／システムキッチン／対面キッチン／IHクッキングヒーター／エアコン（1台設置）／ストッカー／照明器具

物件名 ヴィラーチェ・エスペランサ C209号室

アクセス J R 信越本線 柏崎駅 徒歩19分

所在地 新潟県柏崎市宝町

ランドマーク -

間取り 2LDK／洋室6.1 洋室4.5 LDK11.3（帖）

専有面積 / 向き 62.48㎡ / 南

築年月 / 構造 2011年1月 / 軽量鉄骨・1階-2階建

入居 / 契約期間 2026年6月上旬 / 2年

駐車場 有（別途お問い合わせ下さい）

入居諸条件備考

保証人不要プラン要加入／シャーメゾンライフSUPPORT24（月額1,320円税込）にご加入いただきます。／ご入居にかかる諸費用として、デジタルキー設定料 7,000円（税込）／諸費用1,050円が必要です。／火災保険へのご加入が条件となります。＊ご入居中は、借家人賠償責任保険・個人賠償責任保険が付帯された火災保険へのご加入が必要となります。積水ハウス不動産グループでは、万一の事故の際、グループが連携して迅速に対応できる「シャーメゾンライフGUARD」(*)へのご加入を推奨しております。＊保険契約の取扱代理店は、積水ハウスシャーメゾンPM中部(株)および積水ハウスシャーメゾンパートナーズ(株)となります。／積水ハウスシャーメゾンパートナーズの保証人不要プラン『らくらくパートナー』に加入が必要です。【新規契約時】事務手数料：33,000円(税込)、【毎月】保証料：月額賃料等の2%／諸費用及びその他契約費用は別途打合せ／更新料：新賃料の1ヶ月分

No.7400588

※消費税は10%として計算しています。※掲載されている図面・写真等は、作成方法や撮影方法・時期などにより実際とは異なる場合があります。＊家具や車などは、配置のイメージであり、賃貸物件に付属していません（家具家電付き等の表示があるものを除く）。

ポイントがたまる
住んでいるだけでポイントが貯まり、
住替え時に家賃が最大3ヶ月分無料に!

J A えちご中越柏崎不動産センター

TEL:0257-23-3412

FAX: 0257-21-1043

新潟県柏崎市駅前1丁目3-22

免許番号：新潟県知事免許（1）第5669号

所属団体：（公社）新潟県宅地建物取引業協会 / （公社）首都圏不動産公正

取引協議会

取引形態
仲介