

# Sha Maison

積水ハウス品質のお部屋を シャーメゾン ショップ Shop

J R 信越本線

柏崎駅 徒歩17分

モバイルで見る



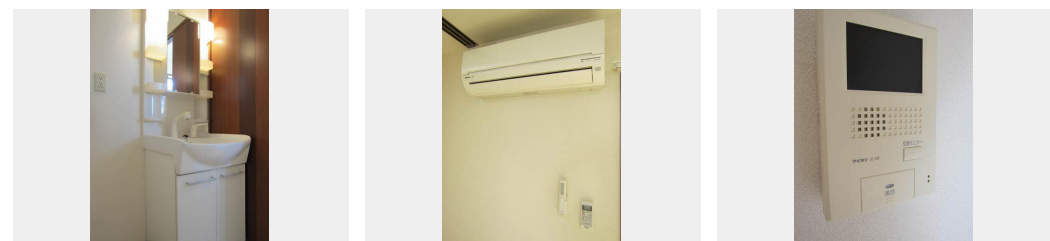
2LDK  
アパート

家賃 63,000 円

共益費等 4,200 円

敷金 0 円

礼金 90,000 円



積水ハウスの賃貸住宅 シャーメゾン

Sha Maison

この物件の  
オススメ  
ポイント

★オール電化物件★消雪設備あり★外部物置あり★駐輪場あり

## この物件についている こだわり設備

- しゃ熱断熱 複層ガラス
- TVモニター付き インターホン
- オール電化
- 給湯設備
- 追い焚き給湯
- 洗髪洗面台
- 温水洗浄便座
- エアコン
- 専用庭
- 大型収納

駐車場あり/地デジ対応(アンテナ対応)/防音(2F床ALC板)/BS/LGBTQフレンドリー/高齢者対応可/火災警報器(煙感知式)/給湯器(追焚機能付)/トイレ(洗浄機能付便座)/玄関鍵(デジタルロック)/しゃ熱断熱複層ガラス/照明器具/カラーモニター付ドアホン/電話配管有/専用庭/電気温水器/エアコン/シャワー/バルコニー/洗髪洗面化粧台/下駄箱/ストッカー/オール電化/バス・トイレ(セパレート)

物件名 セレツソ 0102号室

アクセス J R 信越本線 柏崎駅 徒歩17分

所在地 新潟県柏崎市常盤台

ランドマーク -

間取り 2LDK/L D 8.1 K 2.7 洋室7 洋室6.9 W I C 1.8 (帖)

専有面積 / 向き 67.44㎡ / 南

築年月 / 構造 2007年1月 / 軽量鉄骨・1階-2階建

入居 / 契約期間 2024年5月下旬 / 2年

駐車場 有 (別途お問い合わせ下さい)

入居諸条件備考

保証人不要プラン要加入/シャーメゾンライフSUPPORT 2.4要加入/更新料33,000円 デジタルキー設定料7,000円 ハウスクリーニング費91,300円 諸費用1,880円/火災保険へのご加入が条件となります。\*ご入居中は、借家人賠償責任保険・個人賠償責任保険が付帯された火災保険へのご加入が必要となります。積水ハウス不動産グループでは、万一の事故の際、グループが連携して迅速に対応できる「シャーメゾンライフGUARD」(\*)へのご加入を推奨しております。\*保険契約の取扱代理店は、積水ハウス不動産中部(株)および積水ハウス不動産パートナーズ(株)となります。/積水ハウス不動産パートナーズの保証人不要プラン『らくらくパートナー』に加入が必要です。【新規契約時】事務手数料: 33,000円(税込)、【毎月】保証料: 月額賃料等の2%/諸費用及び、契約に要する費用は別途打合せ/更新料: 33,000円

※消費税は10%として計算しています。※掲載されている図面・写真等は、作成方法や撮影方法・時期などにより実際とは異なる場合があります。※家具や車などは、配置のイメージであり、賃貸物件に付属しておりません(家具家電付き等の表示があるものを除く)。

ポイントがたまる  
住んでいるだけでポイントが貯まり、  
住替え時に家賃が最大3ヶ月分無料に!

植木不動産株式会社

TEL:0257-24-5506

FAX: 0257-24-7353

新潟県柏崎市新橋3番9号

免許番号: 国土交通大臣免許(12)第2870号

所属団体: (公社)新潟県宅地建物取引業協会 / (公社)首都圏不動産公正

取引協議会

取引形態  
仲介