

Sha Maison

積水ハウス品質のお部屋を シャーメゾン ショップ Shop

J R 越後線

東柏崎駅 距離3km

モバイルで見る



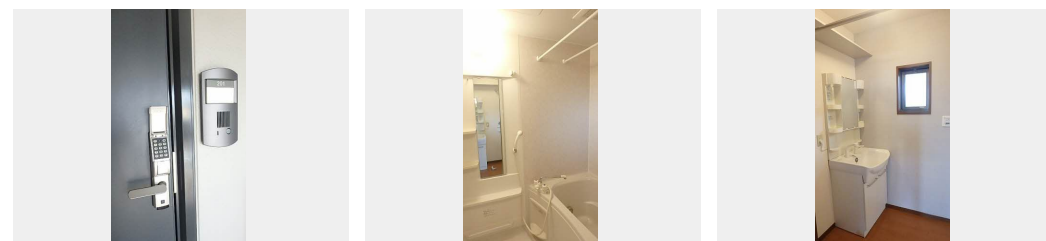
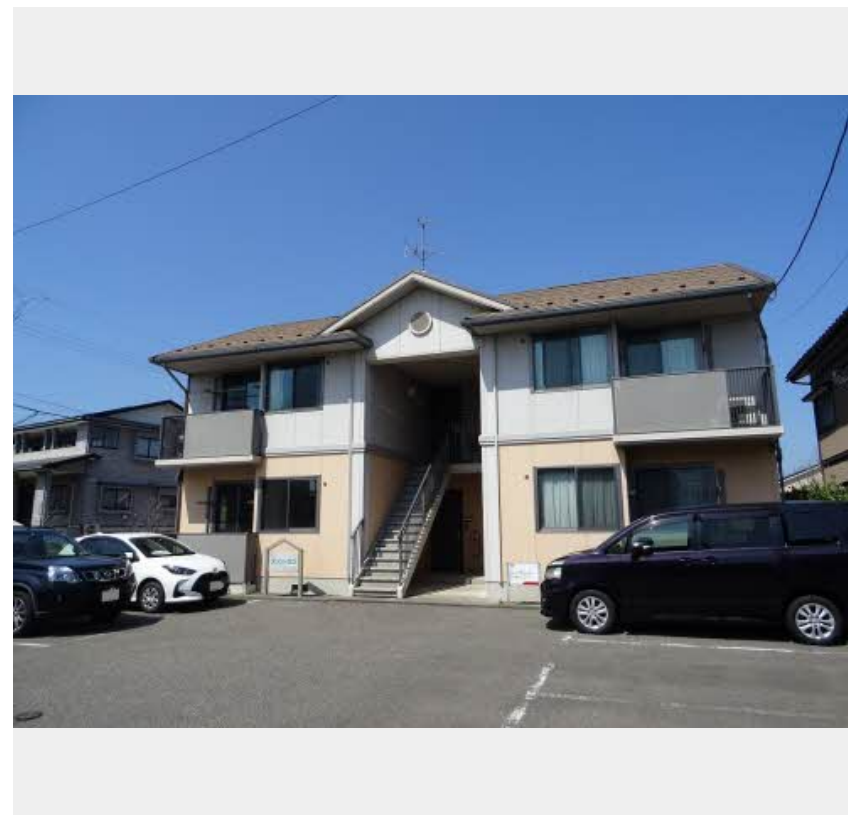
2DK
アパート

家賃 60,000 円

共益費等 4,200 円

敷金 0 円

礼金 80,000 円



積水ハウスの賃貸住宅 シャーメゾン

Sha Maison

この物件の
オススメ
ポイント

★プロパンガス物件

この物件についている こだわり設備

- しゃ熱断熱 複層ガラス
- 給湯設備
- 追い焚き給湯
- 温水洗浄便座
- エアコン

駐車場あり/地デジ対応(アンテナ対応)/防音(2F床ALC板)/外周フェンス/LGBTQフレンドリー/高齢者対応可/火災警報器(煙感知式)/シャワー/しゃ熱断熱複層ガラス/バルコニー/トイレ(洗浄機能付便座)/下駄箱/玄関鍵(デジタルロック)/給湯器(追焚機能付)/電話配管有/エアコン/バス・トイレ(セパレート)

物件名	メゾンロコ 0201号室	間取り	2DK/洋室6.5 洋室5.8 DK6.5 (帖)
アクセス	J R 越後線 東柏崎駅 距離3km	専有面積 / 向き	45.15㎡ / 南
所在地	新潟県柏崎市大字両田尻	築年月 / 構造	2004年2月 / 軽量鉄骨・2階-2階建
ランドマーク	-	入居 / 契約期間	2024年6月下旬 / 2年
		駐車場	有 (別途お問い合わせ下さい)

入居諸条件備考

保証人不要プラン要加入/シャーメゾンライフSUPPORT24要加入/更新料32,000円 デジタルキー設定料7,000円 ハウスクリーニング費73,700円 諸費用1,580円/火災保険へのご加入が条件となります。*ご入居中は、借家人賠償責任保険・個人賠償責任保険が付帯された火災保険へのご加入が必要となります。積水ハウス不動産グループでは、万一の事故の際、グループが連携して迅速に対応できる「シャーメゾンライフGUARD」(*)へのご加入を推奨しております。*保険契約の取扱代理店は、積水ハウス不動産中部(株)および積水ハウス不動産パートナーズ(株)となります。/積水ハウス不動産パートナーズの保証人不要プラン『らくらくパートナー』に加入が必要です。【新規契約時】事務手数料: 33,000円(税込)、【毎月】保証料: 月額賃料等の2%/諸費用及び、契約に要する費用は別途打合せ/更新料: 32,000円

※消費税は10%として計算しています。※掲載されている図面・写真等は、作成方法や撮影方法・時期などにより実際とは異なる場合があります。※家具や車などは、配置のイメージであり、賃貸物件に付属しておりません(家具家電付き等の表示があるものを除く)。

ポイントがたまる
住んでいるだけでポイントが貯まり、
住替え時に家賃が最大3ヶ月分無料に!

植木不動産株式会社
TEL:0257-24-5506
FAX: 0257-24-7353

新潟県柏崎市新橋3番9号
免許番号: 国土交通大臣免許(12)第2870号
所属団体: (公社)新潟県宅地建物取引業協会 / (公社)首都圏不動産公正取引協議会

取引形態
仲介