

Sha Maison

積水ハウス品質のお部屋を シャーメゾン ショップ Shop

J R 信越本線

亀田駅 徒歩6分

モバイルで見る



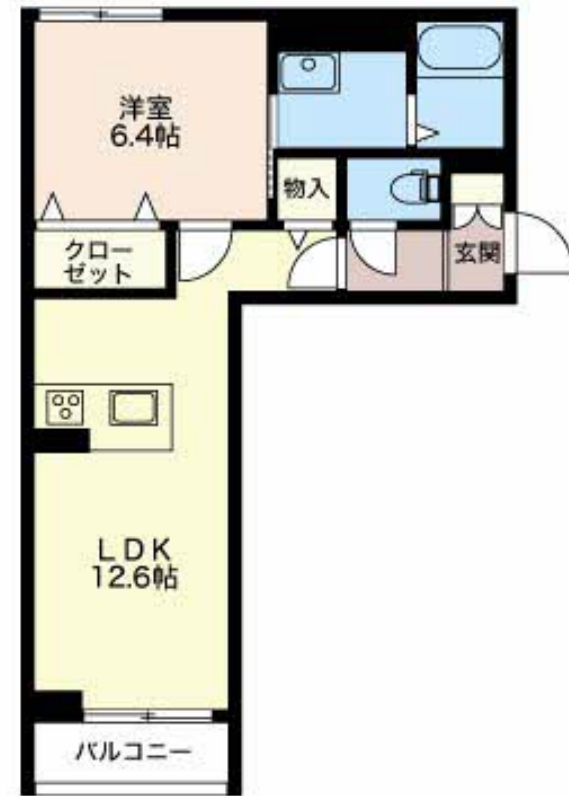
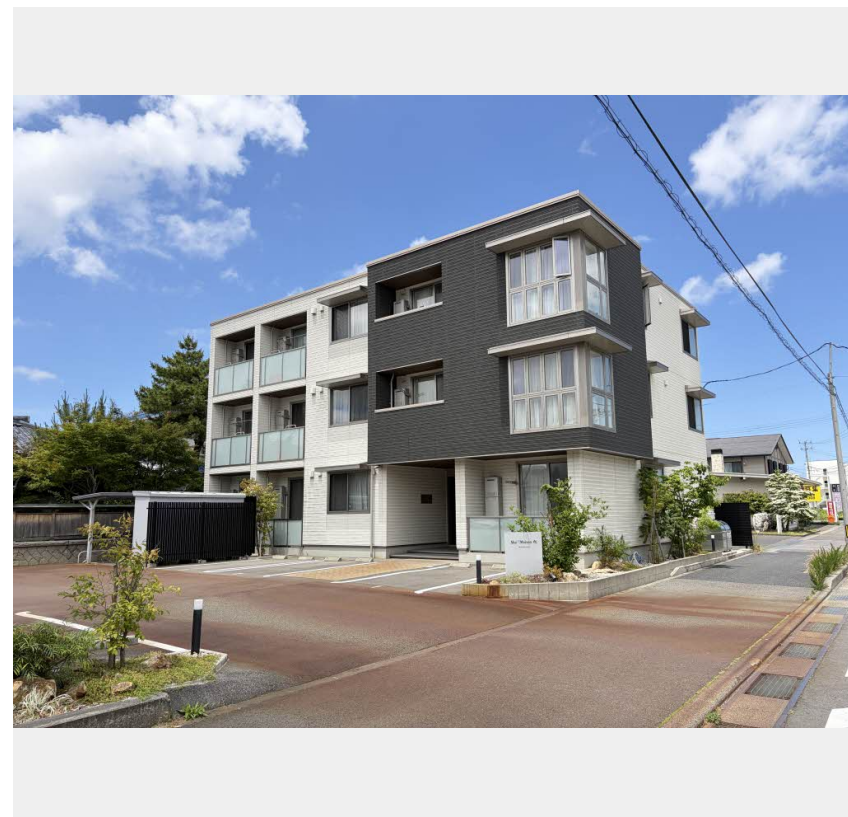
1LDK
マンション

家賃 **74,000 円**

共益費等 4,000 円

敷金 74,000 円

礼金 74,000 円



この物件の
**オススメ
ポイント**

積水ハウスの賃貸住宅「シャーメゾン」です！
上階からの音を大幅に抑える高遮音床システム「シャイド」を採用／宅配ボックス付きなので不在時にも荷物を受け取れます／インターネットが無料で・・・

この物件についている **こだわり設備**

- 高遮音床システム
- 防犯ガラス
- 追い焚き給湯
- 宅配BOX
- TVモニター付きインターホン
- エアコン
- インターネット無料(WiFi付)
- しゃ熱断熱複層ガラス
- 対面キッチン
- オートロック
- 浴室乾燥機
- 室内物干

駐車場あり／オートロック・自動ドア／インターネット無料 (Wi-Fi 対応) / 宅配BOX / 階段灯 / ゴミ集積場 (敷地内) / 駐輪場 (屋根付き) / 高遮音床システム「SHAI DD 55」 / 駐車場舗装白線引 / 高齢者対応可 / 玄関鍵 (デインブルキー) / カラーモニター付ドアホン / コミュニケーションキッチン / システムキッチン / 給湯器 (追焚機能付) / シャワー / エコジョーズ / 浴室乾燥機 / 洗髪洗面化粧台 / 室内物干し / Low-E複層ガラス / 防犯ガラス / ストッカー / 下駄箱 / 照明器具 / 照明器具 (LED) / バス・トイレ (セパレート) / トイレ (暖房洗浄便座) / エアコン (2台設置) / 都市ガ

積水ハウスの賃貸住宅 シャーメゾン
Sha Maison

物件名 シャーメゾン旭 0201号室
アクセス J R 信越本線 亀田駅 徒歩6分
所在地 新潟県新潟市江南区旭 1 丁目
ランドマーク -

間取り 1LDK / 洋室6.4 L D K 12.6 (帖)
専有面積 / 向き 47.2㎡ / 南
築年月 / 構造 2021年12月 / 重量鉄骨・2階-3階建
入居 / 契約期間 2026年7月中旬 / 2年
駐車場 有 (別途お問い合わせ下さい)

入居諸条件備考

保証人不要プラン要加入 / シャーメゾンライフSUPPORT 24 (月額1,320円税込) にご加入いただきます。 / ご入居にかかる諸費用として、鍵交換費用 (初回契約時) 19,800円 (税込) / 諸費用500円が必要です。 / 火災保険へのご加入が条件となります。 *ご入居中は、借家人賠償責任保険・個人賠償責任保険が付帯された火災保険へのご加入が必要となります。積水ハウス不動産グループでは、万一の事故の際、グループが連携して迅速に対応できる「シャーメゾンライフGUARD」(*) へのご加入を推奨しております。 *保険契約の取扱代理店は、積水ハウスシャーメゾンPM中部 (株) および積水ハウスシャーメゾンパートナーズ (株) となります。 / 積水ハウスシャーメゾンパートナーズの保証人不要プラン『らくらくパートナー』に加入が必要です。 [新規契約時] 事務手数料: 33,000円 (税込)、 [毎月] 保証料: 月額賃料等の2% / 諸費用及びその他契約費用は別途打合せ / 更新料: 新賃料の1ヶ月分

No.4100346

※消費税は10%として計算しています。 ※掲載されている図面・写真等は、作成方法や撮影方法・時期などにより実際とは異なる場合があります。 ※家具や車などは、配置のイメージであり、賃貸物件に付属していません (家具家電付き等の表示があるものを除く)。

ポイントがたまる
住んでいるだけでポイントが貯まり、住替え時に家賃が最大3ヶ月分無料に!

株式会社マンションセンター 亀田駅前店
TEL:025-365-1717
FAX: 025-383-0373

新潟県新潟市江南区東船場4丁目1-7第2サトービル1F
免許番号: 新潟県知事免許 (4) 第4973号
所属団体: (公社) 新潟県宅地建物取引業協会 / (公社) 首都圏不動産公正取引協議会

取引形態
仲介