

Sha Maison

積水ハウス品質のお部屋を シャーメゾン ショップ Shop

J R 信越本線

亀田駅 距離4.1km

モバイルで見る



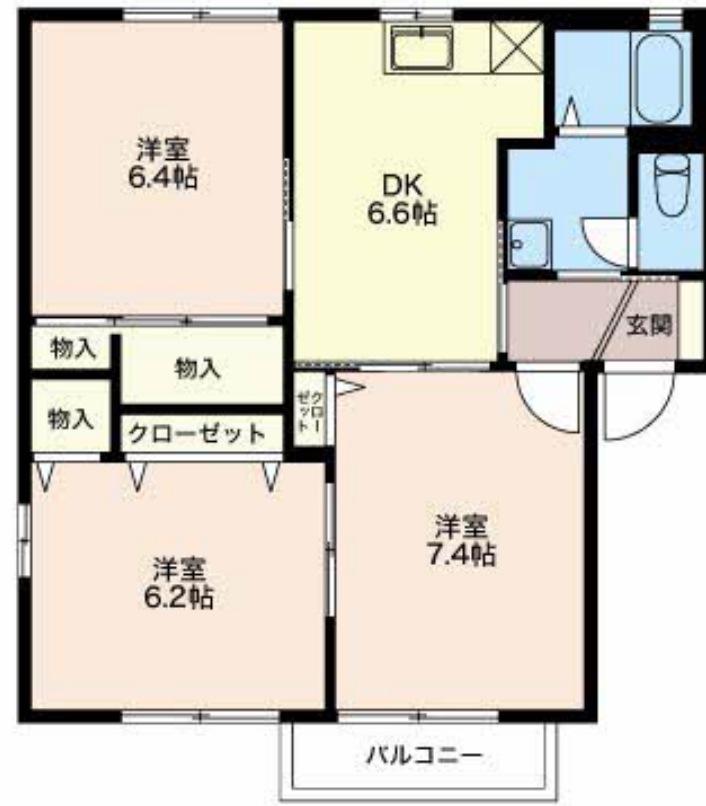
3DK
アパート

家賃 **54,000 円**

共益費等 **3,900 円**

敷金 **0 円**

礼金 **70,000 円**



この物件の
オススメ
ポイント

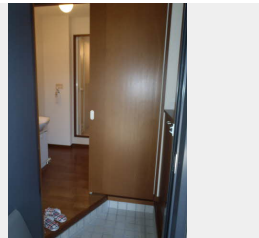
積水ハウスの賃貸住宅「シャーメゾン」です！
インターネットが無料で入居後すぐに使えます

この物件についている こだわり設備

- インターネット 無料(WiFi付)
- 追い焚き給湯
- エアコン
- 給湯設備
- 洗髪洗面台
- 温水洗浄便座

駐車場あり/駐輪場(屋根付き)/防音(2F床ALC板)/インターネット無料(Wi-Fi対応)/LGBTQフレンドリー/高齢者対応可/洗髪洗面化粧台/バルコニー/給湯器(追焚機能付)/下駄箱/シャワー/バス・トイレ(セパレート)/トイレ(暖房洗浄便座)/エアコン(1台設置)/照明器具/都市ガス

Wi-Fi全室完備



積水ハウスの賃貸住宅 シャーメゾン

Sha Maison

物件名 フレグランス茜 0101号室
アクセス J R 信越本線 亀田駅 距離4.1km
所在地 新潟県新潟市江南区茜ヶ丘
ランドマーク -

間取り 3DK/洋室7.4 洋室6.2 洋室6.4 DK6.6 (帖)
専有面積 / 向き 58.6㎡/南西
築年月 / 構造 2002年2月/軽量鉄骨・1階-2階建
入居 / 契約期間 2026年6月中旬/2年
駐車場 有(別途お問い合わせ下さい)

入居諸条件備考

保証人不要プラン要加入/シャーメゾンライフSUPPORT24(月額1,320円税込)にご加入いただきます。/ご入居にかかる諸費用として、デジタルキー設定料 7,000円(税込)/ハウスクリーニング費 84,700円(税込)/諸費用350円が必要です。/火災保険へのご加入が条件となります。*ご入居中は、借家人賠償責任保険・個人賠償責任保険が付帯された火災保険へのご加入が必要となります。積水ハウス不動産グループでは、万一の事故の際、グループが連携して迅速に対応できる「シャーメゾンライフGUARD」(*)へのご加入を推奨しております。*保険契約の取扱代理店は、積水ハウスシャーメゾンPM中部(株)および積水ハウスシャーメゾンパートナーズ(株)となります。/積水ハウスシャーメゾンパートナーズの保証人不要プラン『らくらくパートナー』に加入が必要です。【新規契約時】事務手数料:33,000円(税込)、【毎月】保証料:月額賃料等の2%/諸費用及びその他契約費用は別途打合せ/更新料:新賃料の1ヶ月分

No.2105170

※消費税は10%として計算しています。※掲載されている図面・写真等は、作成方法や撮影方法・時期などにより実際とは異なる場合があります。※家具や車などは、配置のイメージであり、賃貸物件に付属していません(家具家電付き等の表示があるものを除く)。

ポイントがたまる
住んでいるだけでポイントが貯まり、
住替え時に家賃が最大3ヶ月分無料に!

株式会社マンションセンター 亀田駅前店

TEL:025-365-1717
FAX: 025-383-0373

新潟県新潟市江南区東船場4丁目1-7第2サトービル1F
免許番号:新潟県知事免許(4)第4973号
所属団体:(公社)新潟県宅地建物取引業協会/(公社)首都圏不動産公正取引協議会

取引形態
仲介