

Sha Maison

積水ハウス品質のお部屋を シャーメゾン ショップ Shop

J R 越後線

上所駅 徒歩4分

モバイルで見る



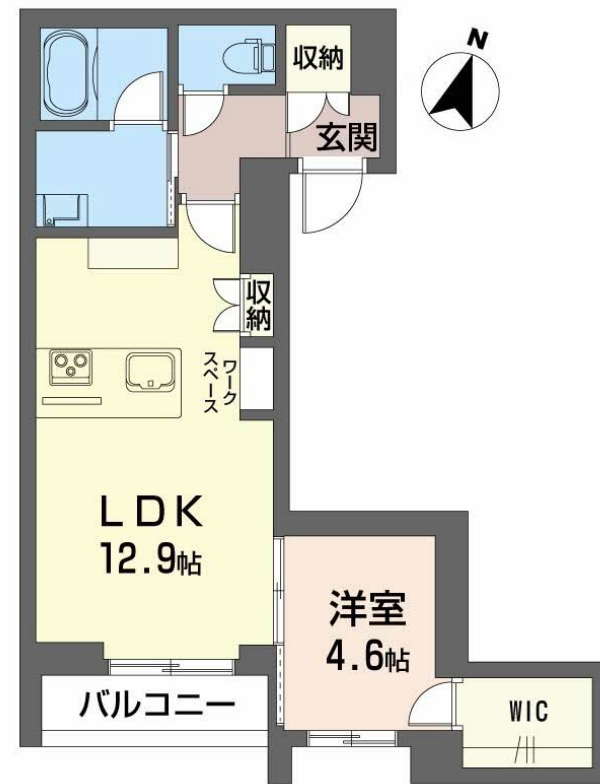
1LDK
マンション

家賃 107,000 円

共益費等 8,000 円

敷金 0 円

礼金 214,000 円



この物件の
オススメ
ポイント

積水ハウスの賃貸住宅「シャーメゾン」です。
積水ハウスの独自基準を満たした厳選シャーメゾン/発電した電気を売って余った電気は売ることができるZEH住宅/外気の影響を受けにくい省エネ・・・

この物件についている こだわり設備

- シャーメゾン セレクション
- ZEH
- 断熱等性能 等級6
- 高遮音床 システム
- ペット相談可
- 屋内共用廊下 タイプ
- エレベーター
- スマートロック
- インターネット 無料(WiFi付)
- オートロック
- TVモニター付き インターホン
- ワークスペース

駐車場あり/インターネット無料 (Wi-Fi対応) /エレベーター/ゴミ集積場 (敷地内) /オートロック・自動ドア/高遮音床システム「SHAI DD55」/ペット相談可 (犬・猫可) /共用玄関ドア/人感センサー付廊下灯/インターロッキング/植栽/駐輪場/駐輪場 (屋根付き) /屋外共用水栓/階段灯/LGBTQフレンドリー/高齢者対応可/太陽光発電/ホテルライク/カラーモニター付ドアホン/対面キッチン/IHクッキングヒーター/浴室乾燥機 (暖房乾燥) /洗髪洗面化粧台/トイレ (暖房洗浄便座) /エアコン全室/Low-E複層ガラス/室内物干し/バルコニー/アクセントクロス/



積水ハウスの賃貸住宅 シャーメゾン
Sha Maison

物件名 シャーメゾン東幸町 0301号室

間取り 1LDK/洋室4.6 LDK12.9 (帖)

アクセス J R 越後線 上所駅 徒歩4分
J R 上越新幹線 新潟駅 徒歩19分

専有面積 / 向き 46.51㎡ / 南

所在地 新潟県新潟市中央区東幸町

築年月 / 構造 2026年9月 / 重量鉄骨・3階-3階建

ランドマーク -

入居 / 契約期間 2026年10月上旬 / 2年

駐車場 有 (別途お問い合わせ下さい)

入居諸条件備考

内覧・契約については、貸主の指定する仲介業者を介して行いますので、所定の仲介手数料が必要となります。
/保証人不要プラン要加入/シャーメゾンライフSUPPORT 24 (月額1,320円税込)にご加入いただきます。
/ご入居にかかる諸費用として、ハウスクリーニング費 79,200円 (税込) / 諸費用300円 / エアコンクリーニング費用 (退去時) 33,000円 (税込) が必要です。
/火災保険へのご加入が条件となります。
*ご入居中は、借家人賠償責任保険・個人賠償責任保険が付帯された火災保険へのご加入が必要となります。
積水ハウス不動産グループでは、万一の事故の際、グループが連携して迅速に対応できる「シャーメゾンライフGUARD」(*)へのご加入を推奨しております。
*保険契約の取扱代理店は、積水ハウスシャーメゾンPM中部 (株) および積水ハウスシャーメゾンパートナーズ (株) となります。
/積水ハウスシャーメゾンパートナーズの保証人不要プラン『らくらくパートナー』にご加入が必要です。
【新規契約時】事務手数料: 33,000円 (税込)、【毎月】保証料: 月額賃料等の2% / 諸費用及びその他契約費用は別途打合せ / 更新料: 新賃料の1ヶ月分

No.760003

※消費税は10%として計算しています。※掲載されている図面・写真等は、作成方法や撮影方法・時期などにより実際とは異なる場合があります。※家具や車などは、配置のイメージであり、賃貸物件に付属しておりません (家具家電付き等の表示があるものを除く)。

ポイントがたまる
住んでいるだけでポイントが貯まり、
住替え時に家賃が最大3ヶ月分無料に!

積水ハウスシャーメゾンPM中部株式会社 新潟賃貸営業所

TEL:0570-083-213
FAX: 025-243-8924

新潟県新潟市中央区南笹口1丁目1-5 4日生南笹口ビル1階
免許番号: 国土交通大臣免許 (11) 第2961号
所属団体: (公社) 首都圏不動産公正取引協議会 / (公財) 日本賃貸住宅管理協会

取引形態
貸主