

Sha Maison

積水ハウス品質のお部屋を シャーメゾン ショップ Shop

J R 信越本線

新潟駅 徒歩12分

モバイルで見る



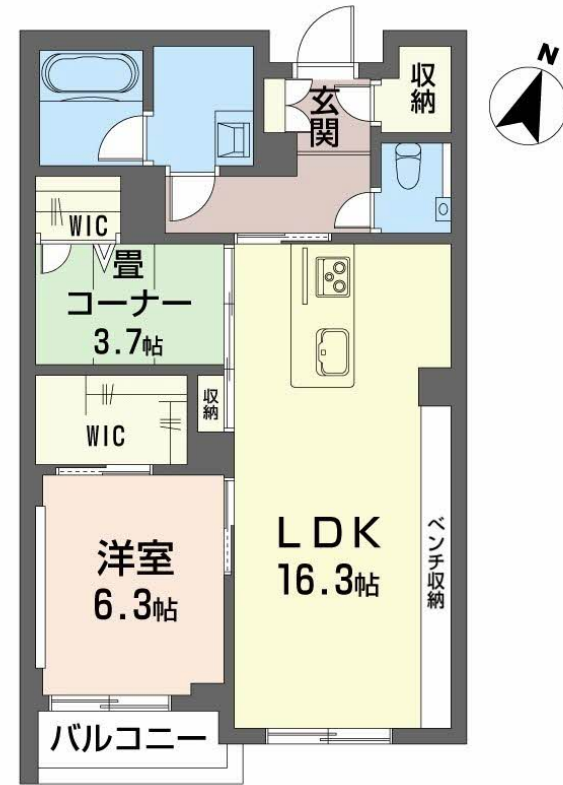
2LDK
マンション

家賃 **157,000 円**

共益費等 9,500 円

敷金 0 円

礼金 314,000 円



**この物件の
オススメ
ポイント**

信越本線新潟駅まで徒歩 12分です。
外気の影響を受けにくい省エネ基準を満たす指標「断熱等級 7」を取得/上階からの音を大幅に抑える高遮音床システム「シャイド」を採用/ペットとの暮らし・・・

この物件についている こだわり設備

- 断熱等性能等級7
- 高遮音床システム
- ペット相談可
- 屋内共用廊下タイプ
- エレベーター
- 宅配BOX
- インターネット無料(WiFi付)
- オートロック
- TVモニター付きインターホン
- WIC・納戸
- 太陽光発電
- しゃ熱断熱複層ガラス

駐車場あり/インターネット無料 (Wi-Fi対応) /ペット相談可 (犬・猫可) /エレベーター/ゴミ集積場 (敷地内) /オートロック・自動ドア/宅配BOX/高遮音床システム「SHAIDD55」/ペット洗い場/共用玄関ドア/人感センサー付廊下灯/インターロッキング/植栽/駐輪場/駐輪場 (屋根付き) /散水栓/屋外共用水栓/共用ラウンジ/階段灯/LGBTQフレンドリー/太陽光発電/ホテルライク/人感センサーライト/対面キッチン/IHクッキングヒーター/浴室乾燥機 (暖房乾燥) /洗面化粧台/トイレ (暖房洗浄便座) /Low-E複層ガラス/バルコニー/物干し/室内物干し/



積水ハウスの賃貸住宅 シャーメゾン
Sha Maison

物件名	A Z U R 米山 0205号室	間取り	2LDK/洋室6.3 和室3.7 LDK16.3 (帖)
アクセス	J R 信越本線 新潟駅 徒歩12分	専有面積 / 向き	66.47㎡ / 南
所在地	新潟県新潟市中央区米山4丁目	築年月 / 構造	2026年10月 / 重量鉄骨・2階-3階建
ランドマーク	-	入居 / 契約期間	2026年11月上旬 / 2年
		駐車場	有 (別途お問い合わせ下さい)

入居諸条件備考

内覧・契約については、貸主の指定する仲介業者を介して行いますので、所定の仲介手数料が必要となります。
/保証人不要プラン要加入/シャーメゾンライフSUPPORT 24 (月額1,320円税込)にご加入いただきます。
/ご入居にかかる諸費用として、ハウスクリーニング費 90,200円 (税込) / 諸費用300円が必要となります。
/火災保険へのご加入が条件となります。*ご入居中は、借家人賠償責任保険・個人賠償責任保険が付帯された火災保険へのご加入が必要となります。積水ハウス不動産グループでは、万一の事故の際、グループが連携して迅速に対応できる「シャーメゾンライフGUARD」(*)へのご加入を推奨しております。*保険契約の取扱代理店は、積水ハウスシャーメゾンPM中部(株)および積水ハウスシャーメゾンパートナーズ(株)となります。/積水ハウスシャーメゾンパートナーズの保証人不要プラン『らくらくパートナー』に加入が必要です。[新規契約時]事務手数料: 33,000円(税込)、[毎月]保証料: 月額賃料等の2% / 諸費用及びその他契約費用は別途打合せ/更新料: 新賃料の1ヶ月分

No.7500253

*消費税は10%として計算しています。*掲載されている図面・写真等は、作成方法や撮影方法・時期などにより実際とは異なる場合があります。*家具や車などは、配置のイメージであり、賃貸物件に付属していません(家具家電付き等の表示があるものを除く)。

ポイントがたまる
住んでいるだけでポイントが貯まり、住替え時に家賃が最大3ヶ月分無料に!

積水ハウスシャーメゾンPM中部株式会社 新潟賃貸営業所
TEL:0570-083-213
FAX: 025-243-8924

新潟県新潟市中央区南笹口1丁目1-5 4日生南笹口ビル1階
免許番号: 国土交通大臣免許(11)第2961号
所属団体: (公社)首都圏不動産公正取引協議会 / (公財)日本賃貸住宅管理協会

取引形態
貸主