

Sha Maison

積水ハウス品質のお部屋を シャーメゾン ショップ Shop

J R 越後線

関屋駅 徒歩4分

📱 モバイルで見る



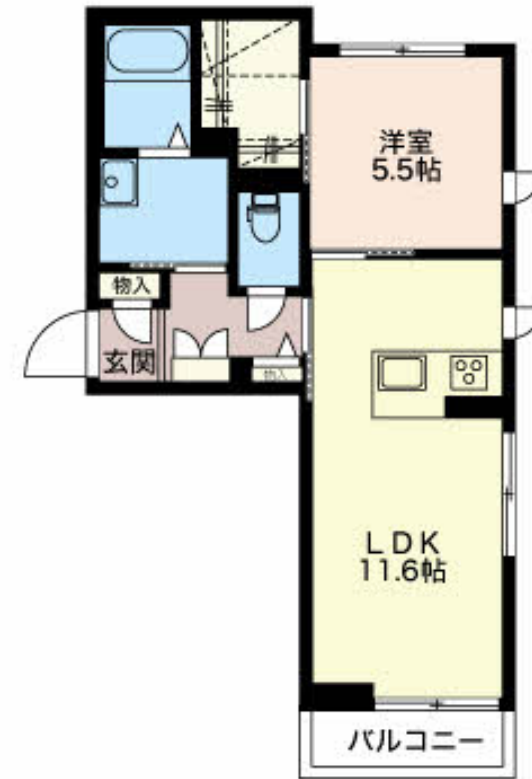
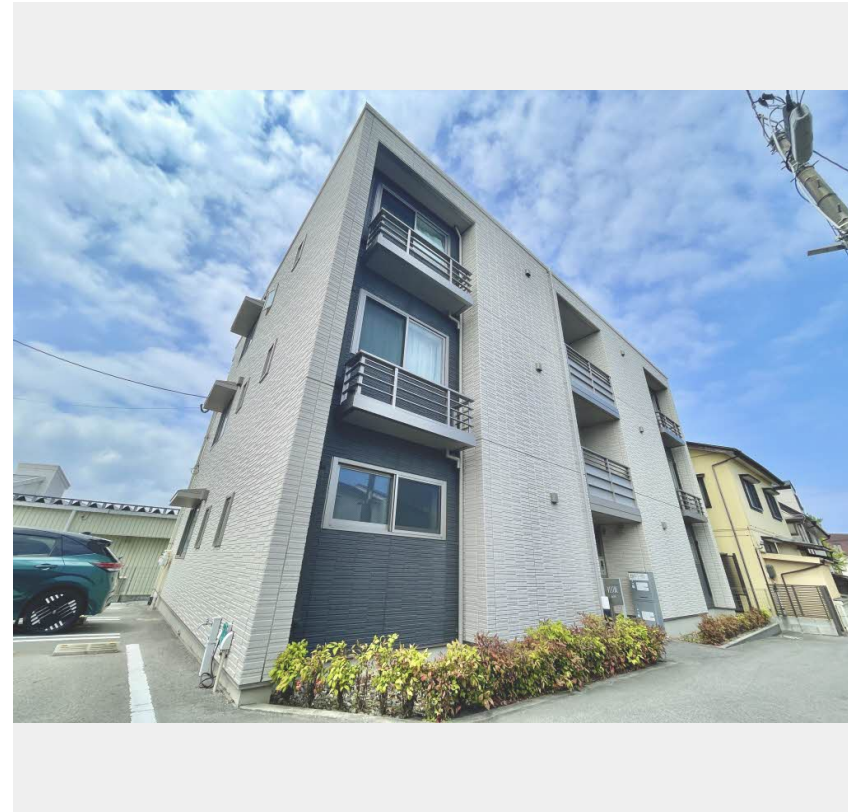
1LDK
マンション

家賃 **80,000 円**

共益費等 4,700 円

敷金 0 円

礼金 96,000 円



この物件の
**オススメ
ポイント**

積水ハウスの賃貸住宅「シャーメゾン」です！
上階からの音を大幅に抑える高遮音床システム「シャイド」を採用／宅配ボックス付きなので不在時にも荷物を受け取れます／インターネットが無料で・・・

この物件についている **こだわり設備**

- 高遮音床システム
- 宅配BOX
- インターネット無料(WiFi付)
- オートロック
- TVモニター付きインターホン
- しゃ熱断熱複層ガラス
- 浴室乾燥機
- 追い焚き給湯
- エアコン
- 対面キッチン
- IHクッキングヒーター
- 室内物干

駐車場あり／インターネット対応 (CATV)／インターネット無料 (Wi-Fi対応)／オートロック／宅配BOX／ゴミ集積場 (敷地内)／駐輪場／高遮音床システム「SHAIDD55」／地デジ対応 (CATV対応)／LGBTQフレンドリー／高齢者対応可／玄関鍵 (オプナス)／モニター付ドアホン／マルチメディア配管有／コミュニケーションキッチン／IHクッキングヒーター／グリル付きコンロ／給湯器 (追焚機能付)／エコジョーズ／浴室乾燥機／洗顔洗面化粧台／24H換気システム／室内物干し／トイレ棚手摺／エアコン (1台設置)／フローリング／Low-E複層ガラス／照明器具／照明器

積水ハウスの賃貸住宅 シャーメゾン

Sha Maison

物件名 ヴェストレ 0101号室
アクセス J R 越後線 関屋駅 徒歩4分
所在地 新潟県新潟市中央区関屋浜松町
ランドマーク -

間取り 1LDK／洋室5.5 LDK11.6 (帖)
専有面積 / 向き 45.62㎡ / 南西
築年月 / 構造 2019年2月 / 重量鉄骨・1階-3階建
入居 / 契約期間 2026年6月下旬 / 2年
駐車場 有 (別途お問い合わせ下さい)

入居諸条件備考

保証人不要プラン要加入／シャーメゾンライフSUPPORT24 (月額1,320円税込)にご加入いただきます。／ご入居にかかる諸費用として、鍵交換費用 (初回契約時) 19,800円 (税込) / ハウスクリーニング費 79,200円 (税込) / 諸費用200円が必要です。／火災保険へのご加入が条件となります。＊ご入居中は、借家人賠償責任保険・個人賠償責任保険が付帯された火災保険へのご加入が必要となります。積水ハウス不動産グループでは、万一の事故の際、グループが連携して迅速に対応できる「シャーメゾンライフGUARD」(*)へのご加入を推奨しております。*保険契約の取扱代理店は、積水ハウスシャーメゾンPM中部 (株) および積水ハウスシャーメゾンパートナーズ (株) となります。／積水ハウスシャーメゾンパートナーズの保証人不要プラン『らくらくパートナー』に加入が必要です。【新規契約時】事務手数料：33,000円 (税込)、【毎月】保証料：月額賃料等の2% / 諸費用及びその他契約費用は別途打合せ / 更新料：新賃料の1ヶ月分

No.3800524

※消費税は10%として計算しています。※掲載されている図面・写真等は、作成方法や撮影方法・時期などにより実際とは異なる場合があります。※家具や車などは、配置のイメージであり、賃貸物件に付属していません (家具家電付き等の表示があるものを除く)。

ポイントがたまる
住んでいるだけでポイントが貯まり、
住替え時に家賃が最大3ヶ月分無料に!

アパマンショップ新潟駅南店

TEL:025-290-2033
FAX: 025-290-2034

新潟県新潟市中央区米山2丁目4-1 木山第3ビル1階
免許番号：新潟県知事免許 (12) 第2097号
所属団体：(公社)新潟県宅地建物取引業協会 / (公社)首都圏不動産公正取引協議会 / 全国賃貸管理ビジネス協会 (ほか)

取引形態
仲介