

Sha Maison

積水ハウス品質のお部屋を シャーメゾン ショップ Shop

J R 信越本線

新潟駅 徒歩25分

モバイルで見る



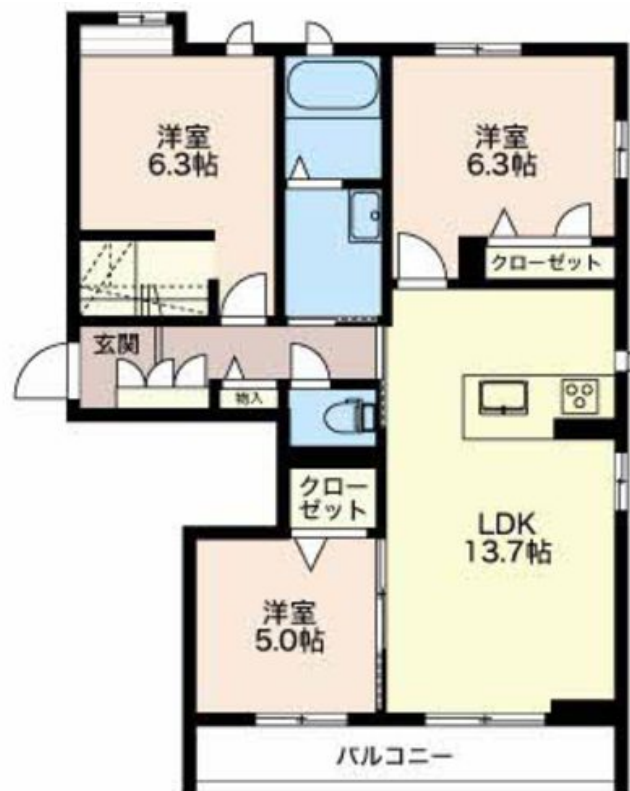
3LDK
マンション

家賃 115,000 円

共益費等 5,200 円

敷金 0 円

礼金 150,000 円



この物件の
オススメ
ポイント

★インターネット無料 (Wi-Fi 対応)

この物件についている こだわり設備

- 高遮音床システム
- インターネット無料 (WiFi付)
- TVモニター付きインターホン
- オートロック
- 対面キッチン
- コンロ
- 3口コンロ
- IHクッキングヒーター
- 給湯設備
- 追い焚き給湯
- 浴室乾燥機
- 洗髪洗面台

駐車場あり / オートロック / ゴミ集積場 (敷地内) / 駐輪場 (屋根付き) / 高遮音床システム「SHAI DD 5」 / 外周フェンス / 植栽 / 駐車場舗装白線引 / インターネット無料 (Wi-Fi 対応) / LGBTQフレンドリー / 高齢者対応可 / アクセントクロス / 洗髪洗面化粧台 / エアコン / カラーモニター付ドアホン / コミュニケーションキッチン / フローリング / 給湯器 (追焚機能付) / ユニットバス1418 / 浴室乾燥機 / 室内物干し / ストッカー / 照明器具 (LED) / 自動火災警報器 / IHクッキングヒーター / 3口フラットコンロ / グリル付きコンロ / バス・トイレ (セパレート) / トイレ

積水ハウスの賃貸住宅 シャーメゾン

Sha Maison

物件名 マストタウン神道寺 A206号室
アクセス J R 信越本線 新潟駅 徒歩25分
所在地 新潟県新潟市中央区神道寺 1 丁目
ランドマーク -

間取り 3LDK / 洋室6.3 洋室6.3 洋室5 LDK 13.7 (帖)
専有面積 / 向き 72.2㎡ / 南
築年月 / 構造 2019年1月 / 重量鉄骨・2階-3階建
入居 / 契約期間 2024年6月中旬 / 2年
駐車場 有 (別途お問い合わせ下さい)

入居諸条件備考

内覧・契約については、貸主の指定する仲介業者を介して行いますので、所定の仲介手数料が必要となります。
／保証人不要プラン要加入 / シャーメゾンライフSUPPORT 2.4 要加入 / 更新料52,000円 鍵交換料19,800円 / ハウスクリーニング費95,700円 諸費用1,080円 / 火災保険へのご加入が条件となります。※ご入居中は、借家人賠償責任保険・個人賠償責任保険が付帯された火災保険へのご加入が必要となります。積水ハウス不動産グループでは、万一の事故の際、グループが連携して迅速に対応できる「シャーメゾンライフGUARD」(*)へのご加入を推奨しております。*保険契約の取扱代理店は、積水ハウス不動産中部(株)および積水ハウス不動産パートナーズ(株)となります。／積水ハウス不動産パートナーズの保証人不要プラン『らくらくパートナー』に加入が必要です。【新規契約時】事務手数料: 33,000円(税込)、【毎月】保証料: 月額賃料等の2% / 諸費用及び、契約に要する費用は別途打合せ / 更新料: 52,000円

※消費税は10%として計算しています。※掲載されている図面・写真等は、作成方法や撮影方法・時期などにより実際とは異なる場合があります。※家具や車などは、配置のイメージであり、賃貸物件に付属していません(家具家電付き等の表示があるものを除く)。

ポイントがたまる
住んでいるだけでポイントが貯まり、
住替え時に家賃が最大3ヶ月分無料に!

積水ハウス不動産中部株式会社 新潟賃貸営業所

TEL:0570-083-213
FAX: 025-243-8924

新潟県新潟市中央区南笹口1丁目1-5 4日生南笹口ビル1階
免許番号: ***
所属団体: (公社) 首都圏不動産公正取引協議会 / (公財) 日本賃貸住宅管理協会

取引形態
貸主