

Sha Maison

積水ハウス品質のお部屋を シャーメゾン ショップ Shop

J R 信越本線

新潟駅 徒歩10分

モバイルで見る



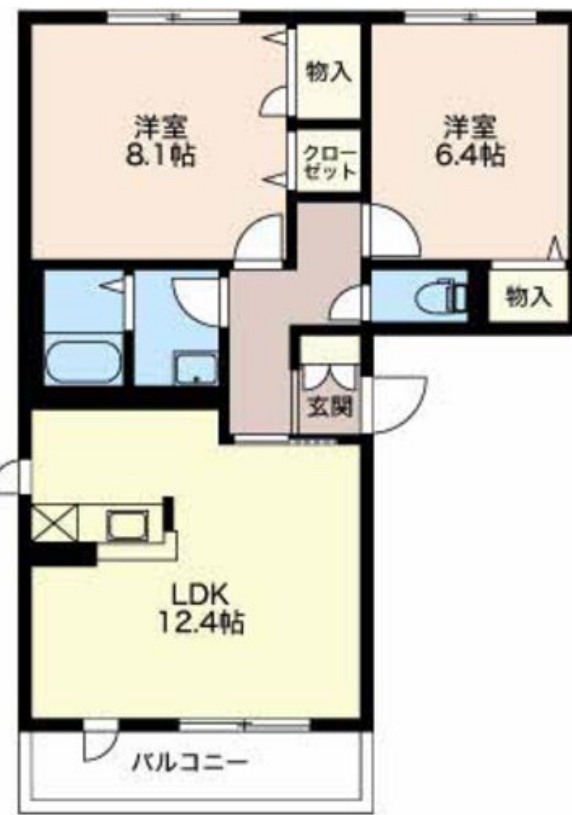
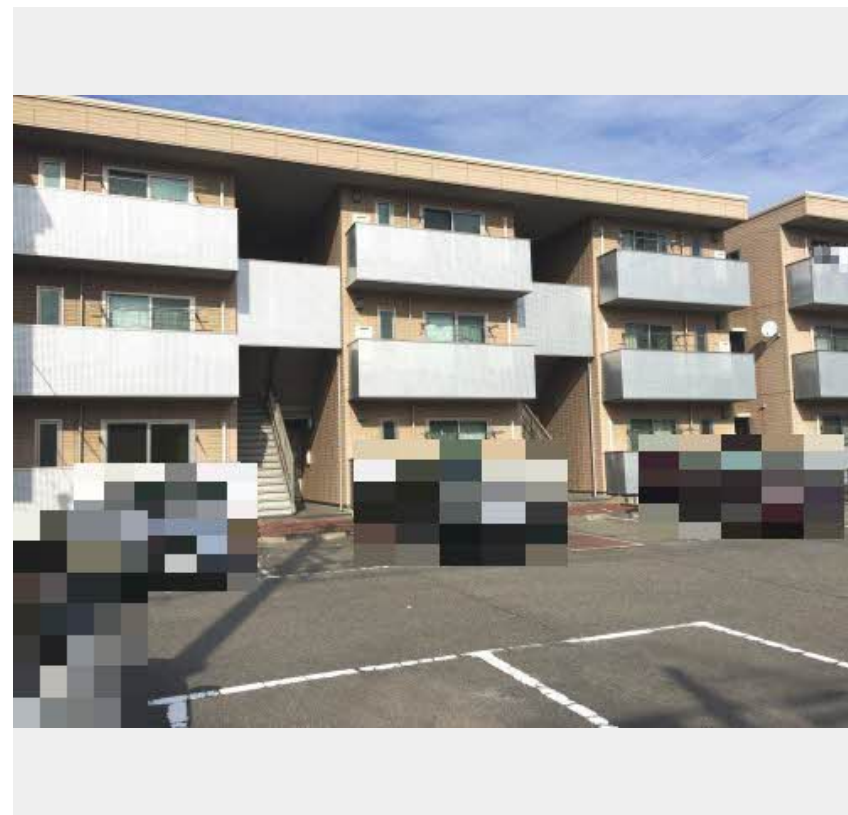
2LDK
マンション

家賃 90,000 円

共益費等 3,900 円

敷金 0 円

礼金 100,000 円



この物件の
オススメ
ポイント

- ★インターネット無料
- ★都市ガス物件
- ★駐車料金 8,800円 (税込)

この物件についている こだわり設備

- しゃ熱断熱 複層ガラス
- インターネット 無料(WiFi付)
- TVモニター付き インターホン
- 給湯設備
- 追い焚き給湯
- 洗髪洗面台
- 室内物干
- 温水洗浄便座
- エアコン

駐車場あり/防音(2F床ALC板)/インターネット無料(Wi-Fi対応)/LGBTQフレンドリー/高齢者対応可/自動火災警報器/バルコニー/雨戸/下駄箱/シャワー/玄関鍵(デジタルロック)/給湯器(追焚機能付)/洗髪洗面化粧台/しゃ熱断熱複層ガラス/エアコン/照明器具(LED)/モニタ付ドアホン/バス・トイレ(セパレート)/室内物干し/トイレ(暖房洗浄便座)



積水ハウスの賃貸住宅 シャーメゾン
Sha Maison

物件名	ベレオ南笹口Ⅱ 0201号室	間取り	2LDK/洋室8.1 洋室6.4 LDK12.4 (帖)
アクセス	J R 信越本線 新潟駅 徒歩10分	専有面積 / 向き	62.05㎡ / 南
所在地	新潟県新潟市中央区南笹口1丁目	築年月 / 構造	2005年1月 / 重量鉄骨・2階-3階建
ランドマーク	●新潟駅 / 距離800m	入居 / 契約期間	2024年7月中旬 / 2年
		駐車場	有 (別途お問い合わせ下さい)

入居諸条件備考

保証人不要プラン要加入/シャーメゾンライフSUPPORT24要加入/更新料47,000円 デジタルキー設定料7,000円 ハウスクリーニング費85,800円 諸費用1,180円/火災保険へのご加入が条件となります。*ご入居中は、借家人賠償責任保険・個人賠償責任保険が付帯された火災保険へのご加入が必要となります。積水ハウス不動産グループでは、万一の事故の際、グループが連携して迅速に対応できる「シャーメゾンライフGUARD」(*)へのご加入を推奨しております。*保険契約の取扱代理店は、積水ハウス不動産中部(株)および積水ハウス不動産パートナーズ(株)となります。/積水ハウス不動産パートナーズの保証人不要プラン『らくらくパートナー』に加入が必要です。【新規契約時】事務手数料: 33,000円(税込)、【毎月】保証料: 月額賃料等の2%/諸費用及び、契約に要する費用は別途打合せ/更新料: 47,000円

※消費税は10%として計算しています。※掲載されている図面・写真等は、作成方法や撮影方法・時期などにより実際とは異なる場合があります。※家具や車などは、配置のイメージであり、賃貸物件に付属していません(家具家電付き等の表示があるものを除く)。

ポイントがたまる
住んでいるだけでポイントが貯まり、
住替え時に家賃が最大3ヶ月分無料に!

株式会社リビングギャラリー 法人事業課
TEL:025-240-0377
FAX: 025-240-0380

新潟県新潟市中央区米山2丁目6-3
免許番号: 国土交通大臣免許(6)第5854号
所属団体: (公社)新潟県宅地建物取引業協会 / (公社)首都圏不動産公正取引協議会

取引形態
仲介