

# Sha Maison

積水ハウス品質のお部屋を シャーメゾン ショップ Shop

近鉄橿原線

田原本駅 徒歩17分

モバイルで見る



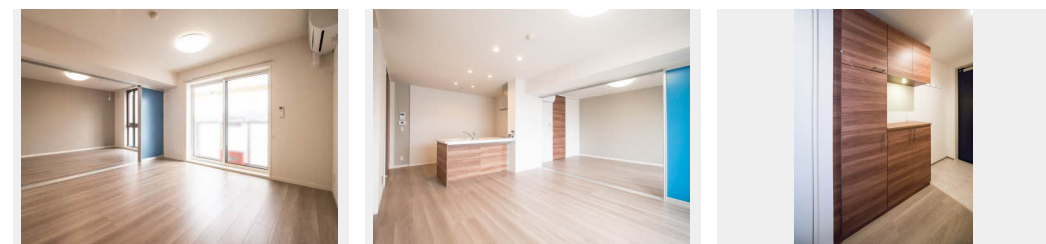
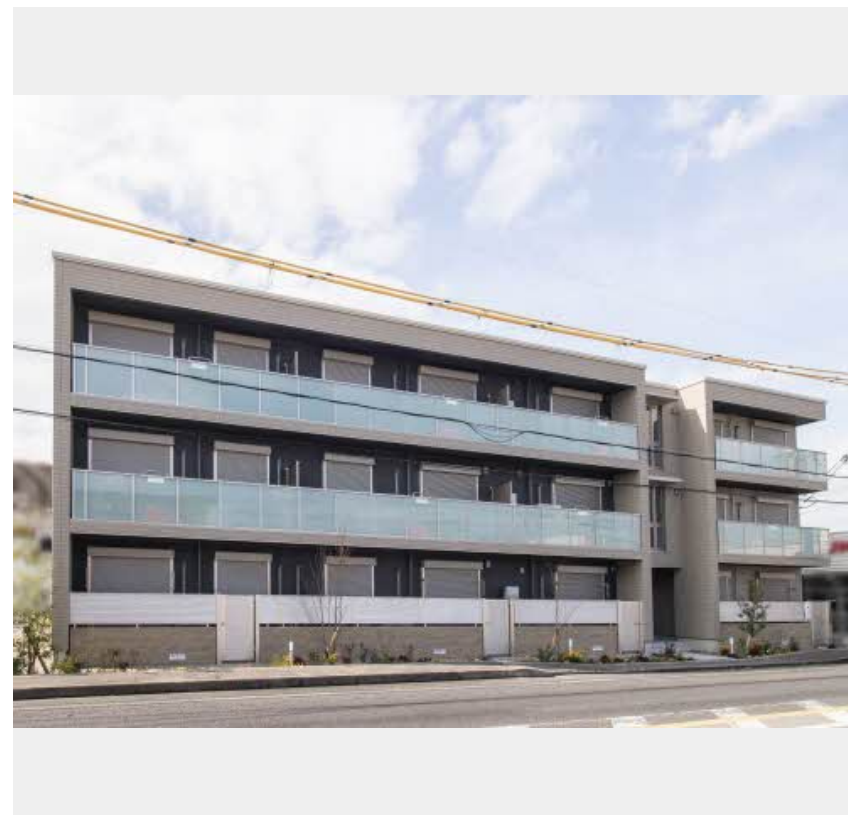
**2LDK**  
マンション

家賃 **84,000 円**

共益費等 6,000 円

敷金 40,000 円

契約一時金 90,000 円



積水ハウスの賃貸住宅 シャーメゾン

Sha Maison

この物件の  
オススメ  
ポイント

この建物は省エネルギー性能に優れたZEH-Mです。高断熱性能と省エネ設備を採用し光熱費を削減します。オール電化「エコキュート」採用。Wi-Fi付き。高遮音床システム「SHAIDD5」...

この物件についている **こだわり設備**

- 高遮音床システム
- BELS
- ZEH
- 宅配BOX
- 太陽光発電
- インターネット無料(WiFi付)
- TVモニター付きインターホン
- オートロック
- 防犯カメラ
- コンロ
- IHクッキングヒーター
- オール電化

駐車場あり/CATV(eo光TV)/インターネット対応/インターネット無料(Wi-Fi対応)/受水槽(共用)/オートロック・自動ドア/宅配BOX/オール電化/太陽光発電/ゴミ集積場(敷地内)/駐輪場(屋根付き)/高遮音床システム「SHAIDD5」/防犯カメラ/消火器/ZEH(ネット・ゼロ・エネルギー・ハウス)/建築物省エネ性能表示制度(BELS★★★★★)/LGBTQフレンドリー/高齢者対応可/玄関鍵(①キー②ロック)/玄関鍵(ディンプルキー)/カラーモニター付ドアホン/システムキッチン/IHクッキングヒーター/給湯器(追焚機能付)/エコキュート/給湯筒

物件名	シャーメゾンレジデンスあすか 0302号室	間取り	2LDK/洋室7.5 洋室6.4 LDK12.9 (帖)
アクセス	近鉄橿原線 田原本駅 徒歩17分 近鉄橿原線 笠縫駅 徒歩8分	専有面積 / 向き	65.13㎡ / 東
所在地	奈良県磯城郡田原本町大字千代844-3	築年月 / 構造	2021年1月下旬 / 重量鉄骨・3階-3階建
ランドマーク	-	入居 / 契約期間	2024年5月中旬 / 2年
		駐車場	駐車場空有り / 月5500円

入居諸条件備考

内覧・契約については、貸主の指定する仲介業者を介して行いますので、所定の仲介手数料が必要となります。//契約一時金は契約時に借主より貸主に支払われ返還されないお金です。//更新料: 30,000円 / 24時間365日緊急時対応受付物件: 専用部分内の住まいのトラブルは「シャーメゾンライフSUPPORT24」(月額880円税込)へ別途加入要/上記入居諸条件以外に、町内会費 毎月 200円、クリーニング特約料(初回契約時) 33,000円(税込)、鍵交換費用(初回契約時) 22,000円(税込)が必要です。//火災保険への加入が条件となります。\*ご入居中は、借家人賠償責任保険・個人賠償責任保険が付帯された火災保険への加入が必要となります。積水ハウス不動産グループでは、万一の事故の際、グループが連携して迅速に対応できる「シャーメゾンライフGUARD」(\*)へのご加入を推奨しております。\*保険契約の取扱代理店は、積水ハウス不動産関西(株)および積水ハウス不動産パートナーズ(株)となります。//積水ハウス不動産パートナーズの保証人不要プラン「らくらくパートナー」に加入が必要です。[新規契約時]事務手数料: 33,000円(税込)、[毎月]保証料: 月額賃料等の2%/諸費用及び、契約に要する費用は別途打合せ/更新料: 30,000円

※消費税は10%として計算しています。※掲載されている図面・写真等は、作成方法や撮影方法・時期などにより実際とは異なる場合があります。※家具や車などは、配置のイメージであり、賃貸物件に付属していません(家具家電付き等の表示があるものを除く)。

**ポイントがたまる**  
住んでいるだけでポイントが貯まり、住替え時に家賃が最大3ヶ月分無料に!

**らくらくパートナー**  
気分も手間もお財布も、らくらく。保証人不要のらくらくパートナー

積水ハウス不動産関西株式会社 やまと賃貸営業所

TEL:0744-20-0112  
FAX: 0744-22-5210

奈良県橿原市内膳町1丁目1番46号フォレストヒルズ八木駅前2階  
免許番号: 国土交通大臣(13)第2343号  
所属団体: 一般社団法人不動産流通経営協会/公益社団法人首都圏不動産公正取引協議会

取引形態  
貸主