

# Sha Maison

積水ハウス品質のお部屋を シャーメゾン ショップ Shop

J R 関西本線

法隆寺駅 バス10分 法隆寺門前 バス停 徒歩5分

モバイルで見る



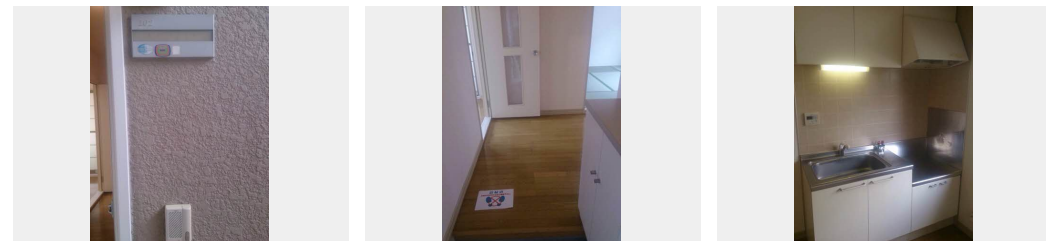
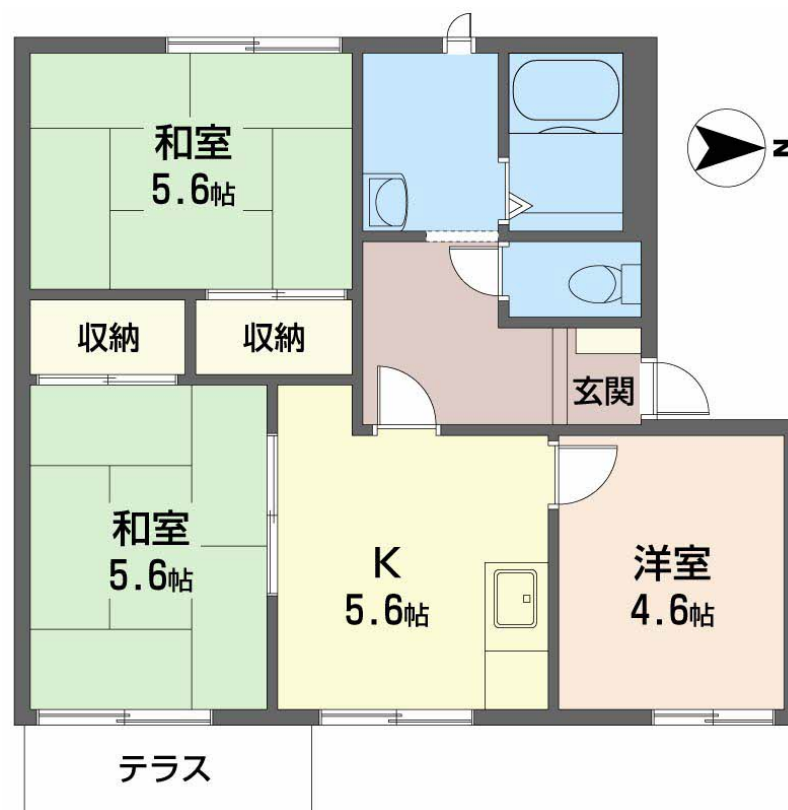
3K  
アパート

家賃 **45,000 円**

共益費等 0 円

敷金 20,000 円

契約一時金 80,000 円



積水ハウスの賃貸住宅 シャーメゾン

Sha Maison

この物件の  
オススメ  
ポイント

お部屋探しなら、まずは「シャーメゾン」をチェック！

この物件についている **こだわり設備**



駐車場あり / 共聴アンテナ / 駐輪場 (屋根付き) / ゴミ集積場 (敷地内) / 消火器 / 植栽  
/ L G B T Qフレンドリー / 高齢者対応可 / クーラー・スリーブ有 / 給湯器 (ガス) / 洗髪洗面化粧台  
/ インターホン / バス・トイレ (セパレート) / 洗面所独立

物件名 メゾンシェルブルー 0102号室

間取り 3K / K5.6 和室5.6 和室5.6 洋室4.6 (帖)

アクセス J R 関西本線 法隆寺駅 バス10分、法隆寺門前 バス停 徒歩5分

専有面積 / 向き 50.0㎡ / 東 (角部屋)

所在地 奈良県生駒郡斑鳩町法隆寺北1丁目5-3

築年月 / 構造 1994年9月下旬 / 軽量鉄骨・1階-2階建

ランドマーク -

入居 / 契約期間 2026年6月中旬 / 2年

駐車場 駐車場空有り / ~月6600円

入居諸条件備考

内覧・契約については、貸主の指定する仲介業者を介して行いますので、所定の仲介手数料が必要となります。  
/ 契約一時金は契約時に借主より貸主に支払われ返還されないお金です。 / 24時間365日緊急時対応受付物件  
; 専用部分内の住まいのトラブルは「シャーメゾンライフSUPPORT24」(月額1,320円税込)にご加入  
いただいたります。 / ご入居にかかる諸費用として、クリーニング特約料(初回契約時)44,000円(税込)、鍵交  
換費用(初回契約時)22,000円(税込)が必要です。 / 火災保険へのご加入が条件となります。 \*ご入居中は、  
借家人賠償責任保険・個人賠償責任保険が付帯された火災保険へのご加入が必要となります。積水ハウス不動産グ  
ループでは、万一の事故の際、グループが連携して迅速に対応できる「シャーメゾンライフGUARD」(\*)へ  
のご加入を推奨しております。 \*保険契約の取扱代理店は、積水ハウスシャーメゾンPM関西(株)および積水ハ  
ウスシャーメゾンパートナーズ(株)となります。 / 積水ハウスシャーメゾンパートナーズの保証人不要プラン『  
らくらくパートナー』に加入が必要です。 [新規契約時]事務手数料: 33,000円(税込)、【毎月】保証  
料: 月額賃料等の2% / 諸費用及びその他契約費用は別途打合せ / 更新料: 新賃料の1ヶ月分

No.360212000102

※消費税は10%として計算しています。※掲載されている図面・写真等は、作成方法や撮影方法・時期などにより実際とは異なる場合があります。※家具や車などは、配置のイメージであり、賃貸物件に付属していません(家具家電付き等の表示があるものを除く)。

**ポイントがたまる**  
住んでいるだけでポイントが貯まり、  
住替え時に家賃が最大3ヶ月分無料!

**らくらくパートナー**  
気分も手間もお財布も、らくらく。  
保証人不要のらくらくパートナー

積水ハウスシャーメゾンPM関西株式会社 奈良賃貸営業所

TEL:0742-52-2300  
FAX: 0742-52-2301

奈良県奈良市西大寺南町4-1 JHS西大寺ビル2階  
免許番号: 国土交通大臣(1)第10779号  
所属団体: (公社)首都圏不動産公正取引協議会 / (公財)日本賃貸住宅管  
理協会

取引形態  
貸主